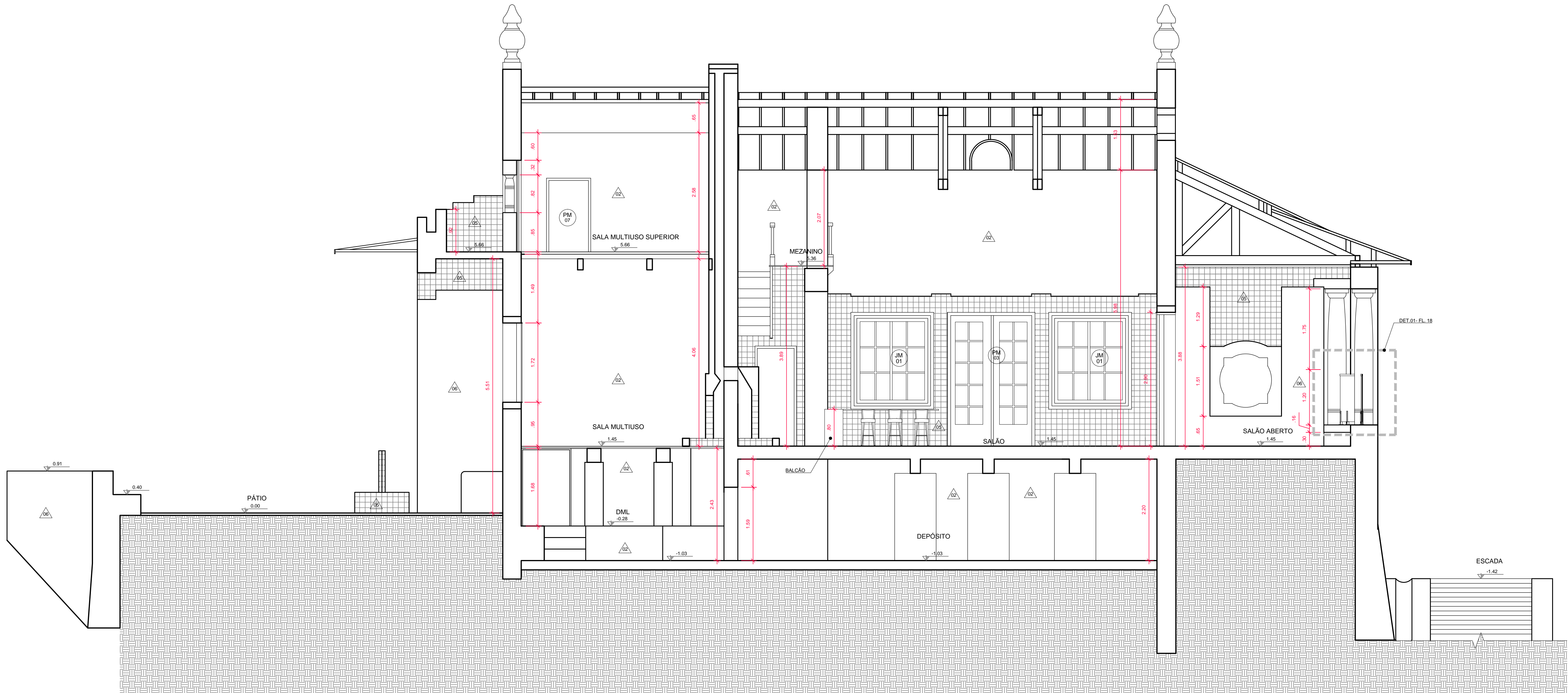


CORTE A-A
ESC.: 1:50



CORTE B-B
ESC.: 1:50

QUADRO DE ACABAMENTOS		
△ PAREDE		
COD.	TIPO	ESPECIFICAÇÃO
01	RESTAURO	LAJOTA CERÂMICA, COR MARROM, DIMENSÕES 16x16cm, ESPESSURA 1cm, ALTURA NAS PAREDES EM 1,80, 1,89 E 2,01m; PINTURA NA PARTE SUPERIOR EM TINTA ACRILICA, COR BRANCO.
02	RESTAURO	PINTURA EM TINTA ACRILICA, COR BRANCO
03	RESTAURO	AZULEJO DE CERÂMICA LISO, COR BRANCO, DIMENSÕES 15x15cm, ESPESSURA 8mm
04	RESTAURO	AZULEJO COM PINTURA DECORATIVA, DIMENSÕES 15x15cm, ESPESSURA 8mm - COMPOSIÇÃO DE AZULEJOS REMOVIDOS E PINTURA EM TINTA ACRILICA, COR BRANCO
05	RESTAURO	PANEL EM AZULEJO COM PINTURA DECORATIVA, DIMENSÕES 15x15cm, ESPESSURA 8mm; PINTURA NA PARTE SUPERIOR EM TINTA ACRILICA, COR BRANCO
06	RESTAURO	REVESTIMENTO EM PEDRA, TAMANHOS DIVERSOS
07	NOVO	LADREIRO EM CERÂMICA TT-2204, MODELO RY DROPS TUTTI FRUTTI BK, DIMENSÕES 11x25cm, COR VERMELHO, CÓDIGO 6132018, MARCA INCEPA OU SIMILAR; PINTURA EM TINTA ACRILICA PREMIUM FOSCO, COR ANDRÓBIA C373, SUVIL, OU SIMILAR NO RESTANTE DAS PAREDES.
□ PISO		
COD.	TIPO	ESPECIFICAÇÃO
01	RESTAURO	LAJOTA CERÂMICA, COR MARROM, DIMENSÕES 16x16cm, ESPESSURA 1cm
02	RESTAURO	TUOLO APARENTE DE CERÂMICA, COR MARROM, DIMENSÕES 10,2x5,2x22,2cm
03	RESTAURO	TÁBUAS DE MADEIRA MACIÇA SERRADA, 10cm DE LARGURA, ESPESSURA 2,5cm
04	RESTAURO	TÁBUAS DE MADEIRA MACIÇA SERRADA, 21cm DE LARGURA, ESPESSURA 2,5cm
05	RESTAURO	PISO EM PEDRA, TAMANHOS DIVERSOS
06	RESTAURO	PISO CIMENTÍCIO
07	NOVO	PORCELANATO ESMALTADO POLIDO, MODELO PE SEATTLE GRIS POL, DIMENSÕES 30x30cm, COR CINZA, CÓDIGO 8718020, MARCA INCEPA OU SIMILAR
□ RODAPE		
COD.	TIPO	ESPECIFICAÇÃO
01	RESTAURO	SEM RODAPE
02	RESTAURO	MADEIRA MACIÇA, ALTURA 10cm, ESPESSURA 2,5cm, ACABAMENTO BOLEADO
03	RESTAURO	LAJOTA CERÂMICA, COR MARROM, DIMENSÕES 16x16cm, ESPESSURA 1cm, ALTURA 21cm
04	RESTAURO	LAJOTA CERÂMICA, COR MARROM, DIMENSÕES 16x16cm, ESPESSURA 1cm, ALTURA 12cm
05	RESTAURO	LAJOTA CERÂMICA, COR MARROM, DIMENSÕES 16x16cm, ESPESSURA 1cm, ALTURA 8cm
06	RESTAURO	MADEIRA MACIÇA, ALTURA 10cm, ESPESSURA 2,5cm, ACABAMENTO BOLEADO, COM MEIA-CANA DE MADEIRA, 2x2cm
○ FORRO		
COD.	TIPO	ESPECIFICAÇÃO
01	RESTAURO	SEM FORRO
02	RESTAURO	LÂMBRIL DE MADEIRA, COM PINTURA EM TINTA ACRILICA, COR BEGE, LARGURA 10cm, ESPESSURA 2,5cm
03	RESTAURO	PINTURA EM TINTA ACRILICA, COR BRANCA, EM LAJE DE CONCRETO ARMADO
04	RESTAURO	LÂMBRIL DE MADEIRA, COM PINTURA EM TINTA ACRILICA, COR BEGE, LARGURA 10cm, ESPESSURA 2,5cm, COM MEIA-LUA DE MADEIRA, 2x2cm
05	NOVO	PINTURA EM TINTA ACRILICA PREMIUM FOSCO, COR ANDRÓBIA C373, SUVIL, OU SIMILAR, EM LAJE DE CONCRETO ARMADO
○ SOLEIRA		
COD.	TIPO	ESPECIFICAÇÃO
01	RESTAURO	GRANITO POLIDO CINZA, ESPESSURA 2,5cm, TAMANHOS VARIADOS
02	RESTAURO	LAJOTA CERÂMICA, COM PINTURA EM TINTA ACRILICA CINZA, DIMENSÕES 16x16cm, ESPESSURA 1cm, COMPRIMENTO VARIADO
03	RESTAURO	CIMENTO QUEIMADO, ESPESSURA 2,5cm, COMPRIMENTO VARIADO

LEGENDA

- ALVENARIA A SER MANTIDA
- A DEMOLIR / RETIRAR
- ALVENARIA A CONSTRUIR
- DRYWALL A CONSTRUIR
- ÁREAS MOLHADAS
- ÁREA DE MATA
- JARDIM

Nº	DATA	REVISÃO	VISTO
03	10/2019	REVISÃO FINAL / COMPATIBILIZAÇÃO	
02	30/09/2019	REVISÃO GERAL	
01	26/09/2019	REVISÃO GERAL	
00	06/09/2019	EMIÇÃO INICIAL	



FUNDAÇÃO FLORESTAL
FUNDAÇÃO PARA CONSERVAÇÃO E A PRODUÇÃO FLORESTAL DO ESTADO DE SÃO PAULO
SEI – Setor de Engenharia e Infraestrutura



office
plan

CLIENTE
FUNDAÇÃO FLORESTAL

TÍTULO
ELABORAÇÃO DE PROJETO DE RESTAURO

LOCAL
PECM - NÚCLEO ITUTINGA PILÕES - CAMINHOS DO MAR

ASSUNTO
PROJETO DE RESTAURO - POUSO DO PARANAPIACABA
CORTE A-A / CORTE B-B

RESPONSÁVEL ARG. LUIS ANTONIO PUPINSKI	RRT Nº 000008244729	ASSINATURA	FOLHA	ESCALA 1:50
COORDENAÇÃO ARG. LUIS ANTONIO PUPINSKI	RRT Nº 000008244729	ASSINATURA	PE-11/21	DATA 10/2019
ELABORAÇÃO ARG. MARIANA RILLO	ARQUIVO 194_CM_PE_ARQ_POU_FL11_R03	ETAPA PROJETO EXECUTIVO	REVISÃO	03

COR	MPRIS	COPIAS
1	BLACK	0,03
2	BLACK	0,04
3	BLACK	0,05
4	BLACK	0,13
5	BLACK	0,17
6	BLACK	0,10
7	BLACK	0,10
8	BLACK	0,10
9	BLACK	0,10
10	BLACK	0,10
11	BLACK	0,10
12	BLACK	0,10
13	BLACK	0,10
14	BLACK	0,10
15	BLACK	0,10
16	BLACK	0,10
17	BLACK	0,10
18	BLACK	0,10
19	BLACK	0,10
20	BLACK	0,10
21	BLACK	0,10
22	BLACK	0,10
23	BLACK	0,10
24	BLACK	0,10
25	BLACK	0,10
26	BLACK	0,10
27	BLACK	0,10
28	BLACK	0,10
29	BLACK	0,10
30	BLACK	0,10
31	BLACK	0,10
32	BLACK	0,10
33	BLACK	0,10
34	BLACK	0,10
35	BLACK	0,10
36	BLACK	0,10
37	BLACK	0,10
38	BLACK	0,10
39	BLACK	0,10
40	BLACK	0,10
41	BLACK	0,10
42	BLACK	0,10
43	BLACK	0,10
44	BLACK	0,10
45	BLACK	0,10
46	BLACK	0,10
47	BLACK	0,10
48	BLACK	0,10
49	BLACK	0,10
50	BLACK	0,10
51	BLACK	0,10
52	BLACK	0,10
53	BLACK	0,10
54	BLACK	0,10
55	BLACK	0,10
56	BLACK	0,10
57	BLACK	0,10
58	BLACK	0,10
59	BLACK	0,10
60	BLACK	0,10
61	BLACK	0,10
62	BLACK	0,10
63	BLACK	0,10
64	BLACK	0,10
65	BLACK	0,10
66	BLACK	0,10
67	BLACK	0,10
68	BLACK	0,10
69	BLACK	0,10
70	BLACK	0,10
71	BLACK	0,10
72	BLACK	0,10
73	BLACK	0,10
74	BLACK	0,10
75	BLACK	0,10
76	BLACK	0,10
77	BLACK	0,10
78	BLACK	0,10
79	BLACK	0,10
80	BLACK	0,10
81	BLACK	0,10
82	BLACK	0,10
83	BLACK	0,10
84	BLACK	0,10
85	BLACK	0,10
86	BLACK	0,10
87	BLACK	0,10
88	BLACK	0,10
89	BLACK	0,10
90	BLACK	0,10
91	BLACK	0,10
92	BLACK	0,10
93	BLACK	0,10
94	BLACK	0,10
95	BLACK	0,10
96	BLACK	0,10
97	BLACK	0,10
98	BLACK	0,10
99	BLACK	0,10
100	BLACK	0,10