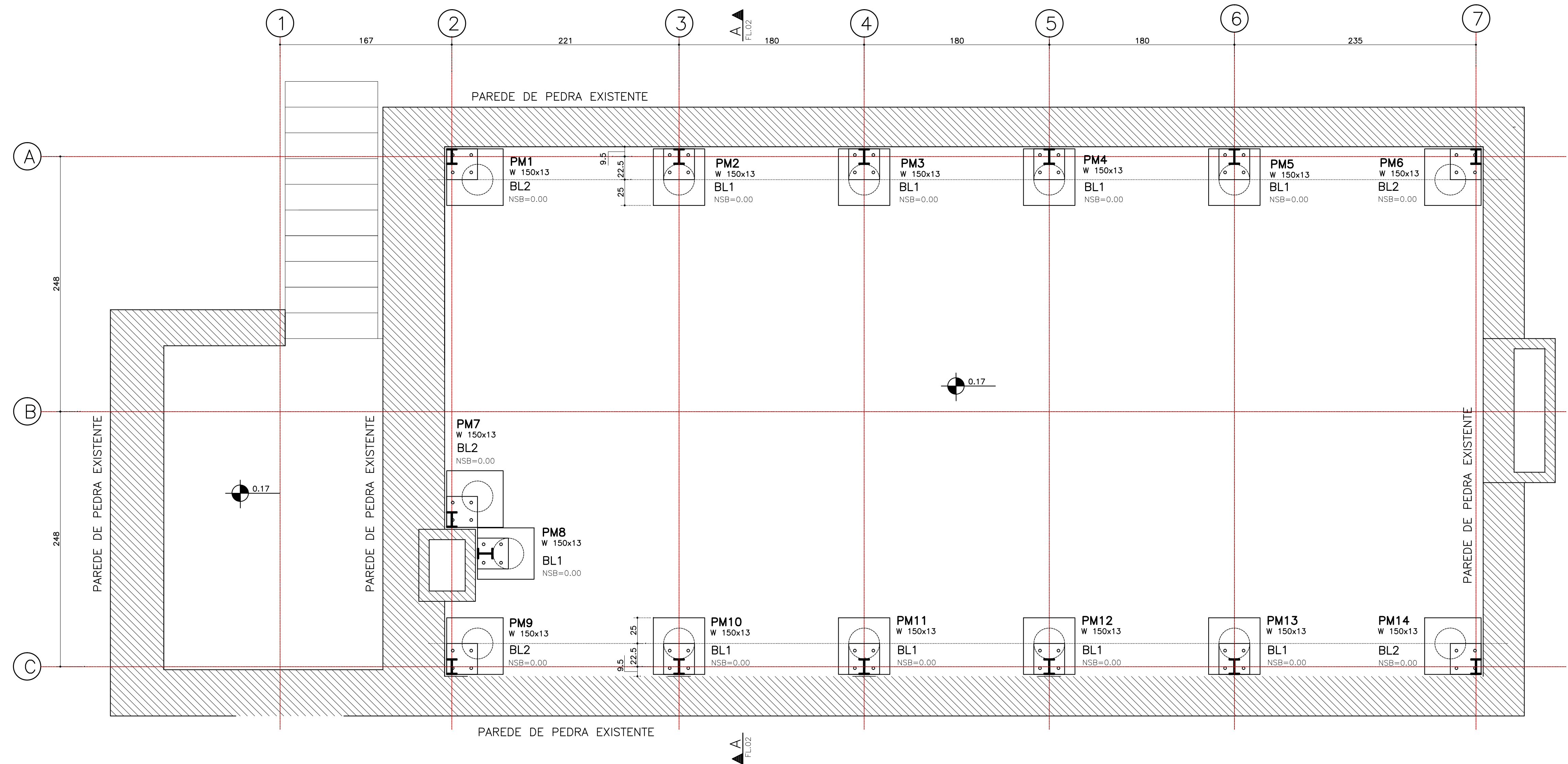


COR	IMPRES.	ESPEC.
1	BLACK	0.03
2	BLACK	0.08
3	BLACK	0.09
4	BLACK	0.13
5	BLACK	0.17
6	BLACK	0.20
7	BLACK	0.25
8	BLACK	0.30
9	BLACK	0.20
250	SÓLIDO	
251	SÓLIDO	
252	SÓLIDO	
253	SÓLIDO	
254	SÓLIDO	
255	SÓLIDO	



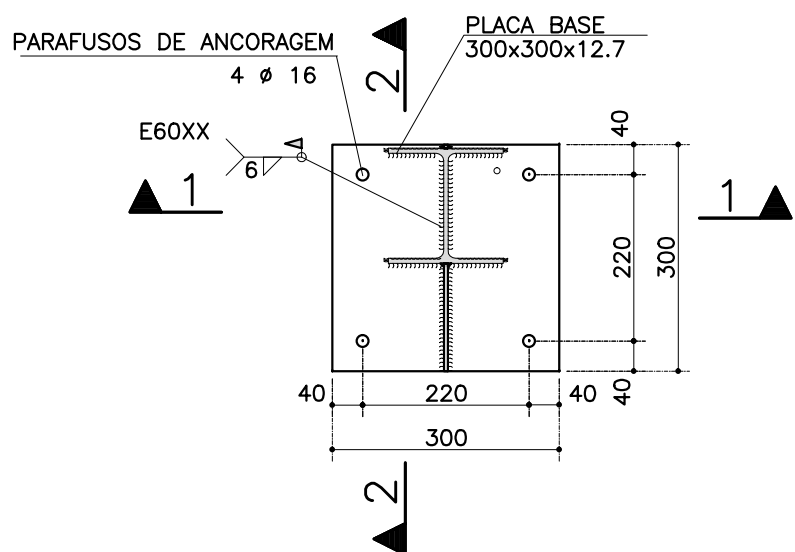
DURABILIDADE E DESEMPENHO DA ESTRUTURA		
CONCRETO		
RESISTÊNCIA A COMPRESSÃO	Fck	> 30 MPa
MÓDULO DE ELASTICIDADE	Ecs	> 25,9 GPa
RELAÇÃO ÁGUA/CEMENTO		< 0,55
BRITA		
LAJES/VIGAS	BRITA	0-1
PILARES	BRITA	1-2
BLOCOS/SAPATAS	BRITA	1-2
RECOBRIMENTOS		
PILARES/VIGAS	C =	2,5 cm
LAJES/ESCADAS	C =	2,0 cm
FUNDAÇÕES	C =	3,0 cm
AÇO		
CATEGORIA	CA-50A / CA-60B	

LEGENDA	
	14 BROCAS Ø 30cm COM COMPRIMENTO DE 4,00m A PARTIR DA COTA DE IMPLANTAÇÃO

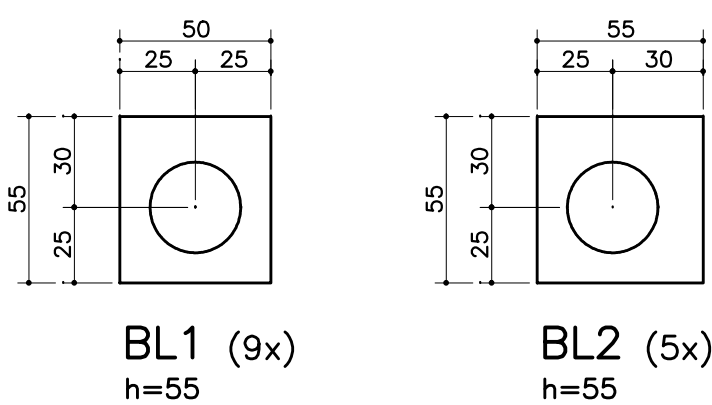
RESUMO DE MATERIAIS			
Elemento	Concreto m3	Forma m2	Comprimento ml
Bloco	2,2	17,0	-
Broca	4,0	-	56,0
TOTAL	6,2	17,0	56,0

- NOTAS**
- NÍVEIS EM METRO, DIMENSÕES EM CENTÍMETRO E MILÍMETRO;
 - PARA QUALQUER REVISÃO, O PROJETISTA DEVERÁ SER INFORMADO
 - ANTES DA CONCRETAGEM DEVERÃO SER INSTALADOS TODOS ELEMENTOS A SEREM EMBUTIDOS NO CONCRETO
 - MATERIAIS:
 - PERFIS LAMINADOS: ASTM-A36 OU A572
 - CHAPAS: ASTM-A36
 - PERFIS DE CHAPAS DOBRADAS: ASTM-A570
 - PARAFUSOS P/ LIG. PRINCIPAL: ASTM-A325
 - PARAFUSOS P/ LIG. SECUNDÁRIA: ASTM-A307
 - SOLDAS ELETRODOS: AWS E 70XX
 - O DETALHAMENTO, FABRICAÇÃO E MONTAGEM DEVERÃO ESTAR DE ACORDO COM A NORMA NBR-8800;
 - PREVER LIMPEZA SUPERFICIAL E PINTURA DA ESTRUTURA COM UMA DEMÃO DE PRIMER E UMA DE ACABAMENTO;
 - TODAS AS MEDIDAS DEVERÃO SER CONFIRMADAS NO LOCAL;

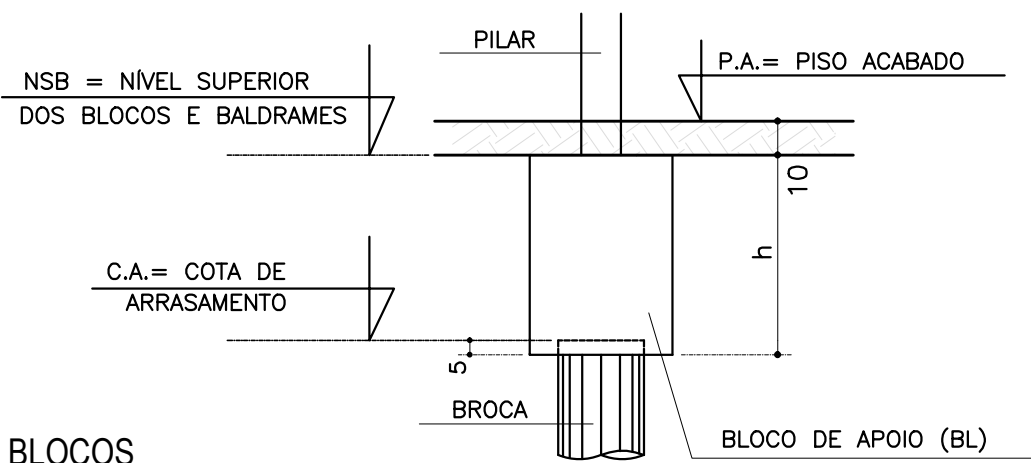
FORMAS DA FUNDAÇÃO
ESC.: 1:25



DETALHE DA CHAPA DE BASE
ESC.: 1:10

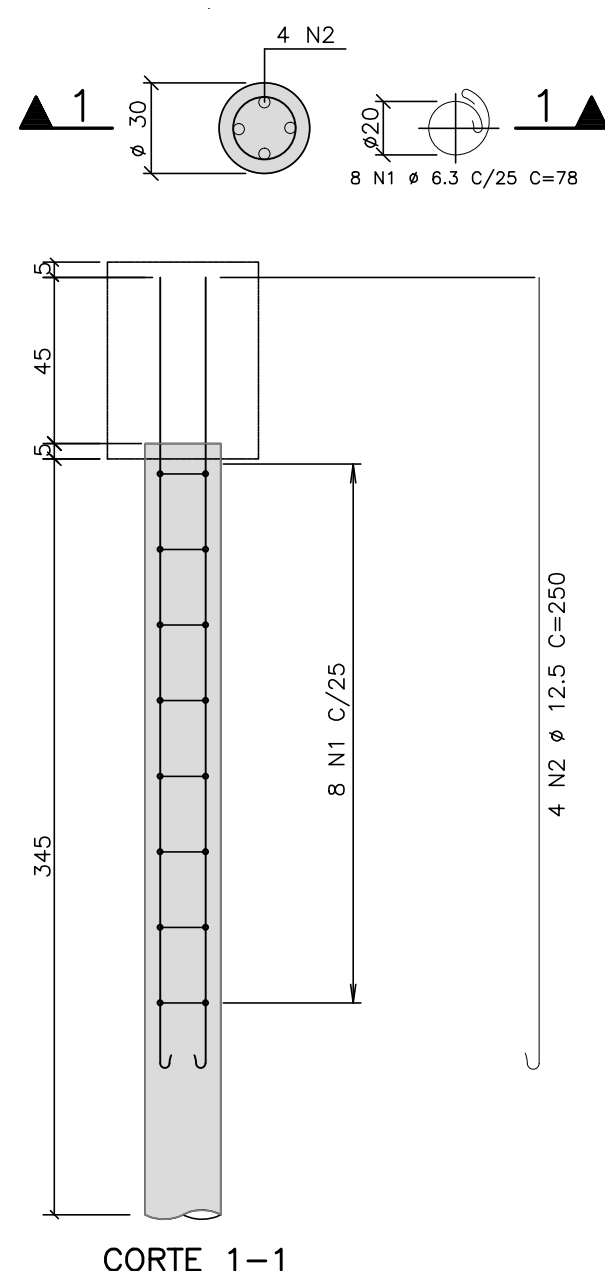


DETALHE DOS BLOCOS
ESC.: 1:25

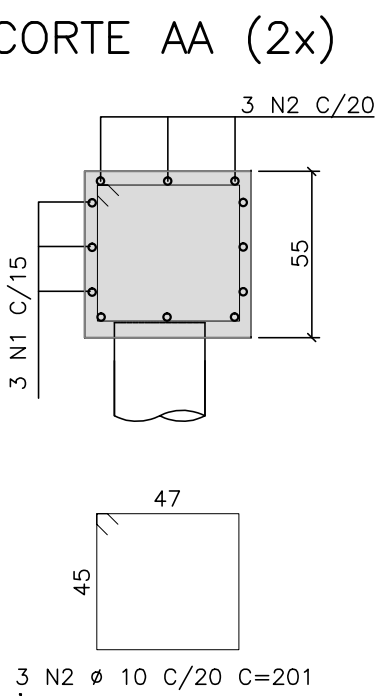
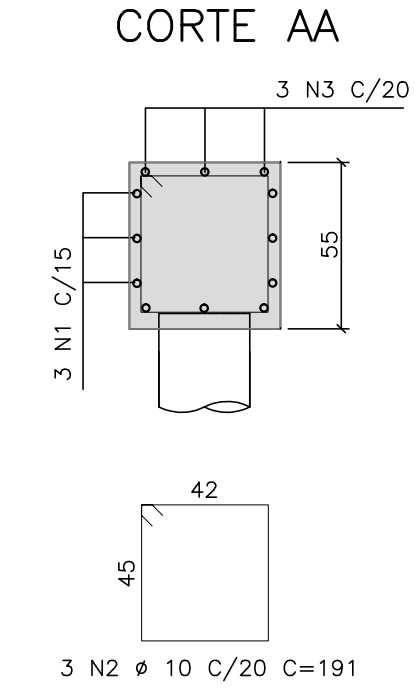
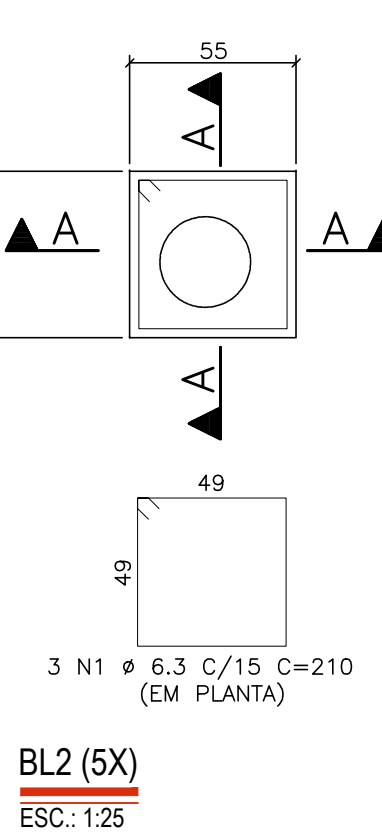
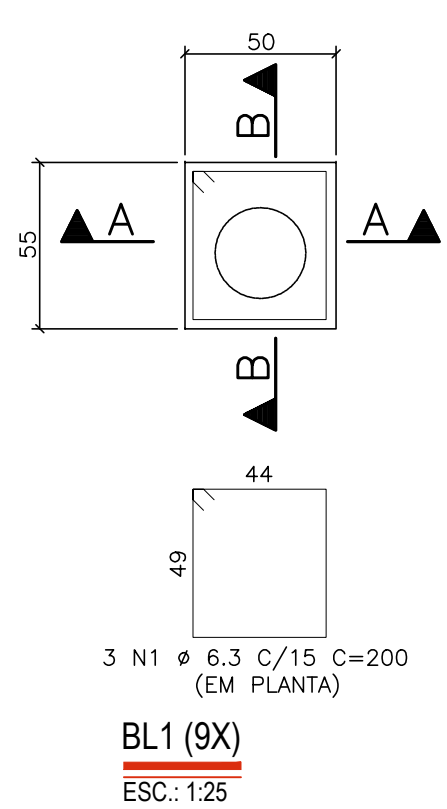


CORTE 1-1
ESC.: 1:10

CORTE 2-2
ESC.: 1:10



CORTE 1-1
BROCA MANUAL Ø 30
ESC.: 1:25



AÇO	POS	BIT (mm)	QUANT	COMPRIMENTO UNIT (cm)	TOTAL (cm)
BL1 (X9)					
50A	1	6.3	27	200	5400
50A	2	10	27	191	5157
50A	3	10	27	201	5427
BL2 (X5)					
50A	1	6.3	19	210	3150
50A	2	10	30	201	6030
BROCA MANUAL Ø 30 (X14)					
50A	1	6.3	112	78	8736
50A	2	12.5	56	250	14000

RESUMO AÇO CA 50-60			
AÇO	BIT (mm)	COMPR (m)	PESO (kg)
50A	6.3	173	42
50A	10	166	103
50A	12.5	140	135
Peso Total		50A =	280 kg

Nº	DATA	REVISÃO	VISTO
02	10/2019	REVISÃO FINAL / COMPATIBILIZAÇÃO	
01	08/10/2019	REVISÃO GERAL	
00	01/10/2019	EMIÇÃO INICIAL	

FUNDAÇÃO FLORESTAL
FUNDAÇÃO PARA CONSERVAÇÃO E A PRODUÇÃO FLORESTAL DO ESTADO DE SÃO PAULO
SEI - Setor de Engenharia e Infraestrutura

CLIENTE
FUNDAÇÃO FLORESTAL

OBRA
ELABORAÇÃO DE PROJETO EXECUTIVO DE RESTAURO

LOCAL
PESM - NÚCLEO ITUTINGA PILÕES - CAMINHOS DO MAR

ASSUNTO
**RUINA - PROJETO DE ESTRUTURA
FORMA E ARMADURA DA FUNDAÇÃO**

RESPONSÁVEL
ENG. RODRIGO DE FREITAS

COORDENAÇÃO
ARQ. LUIS ANTONIO PUPINSKI

ELABORAÇÃO
ARQ. MARIANA RILLO

ART. Nº
28027230191093784

RRT. Nº
0000008244729

ARQUIVO
194_CM_PE_EST_RUI_FL01_R02

FOLHA
PE-01/06

ETAPA
PROJETO EXECUTIVO

ESCALA
1:10/1:25

DATA
10/2019

REVISÃO
02