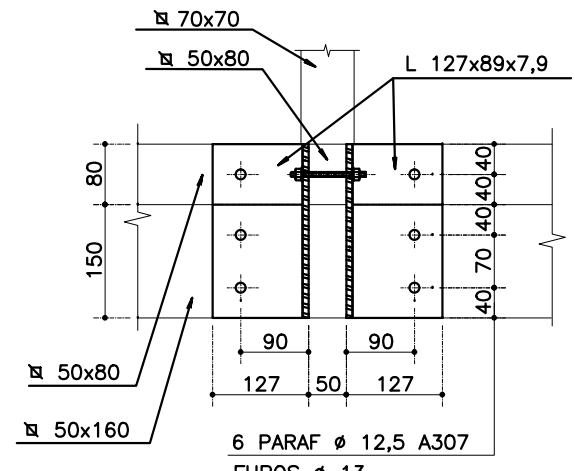
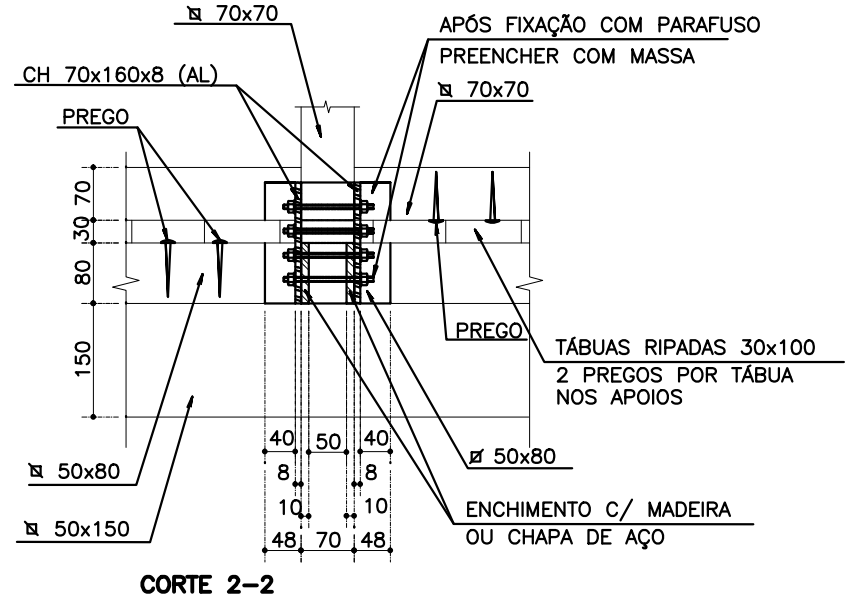


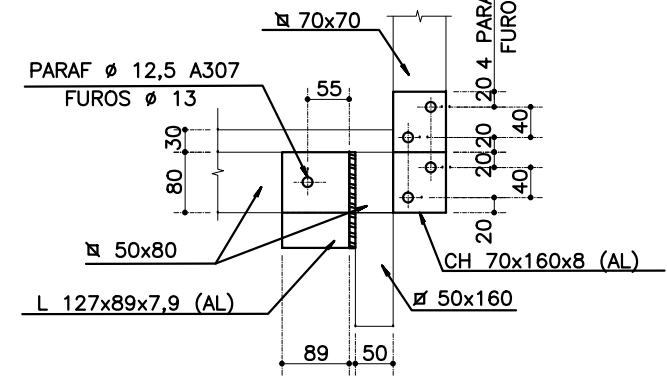
DETALHE 1 (74x)
ESC.: 1:10



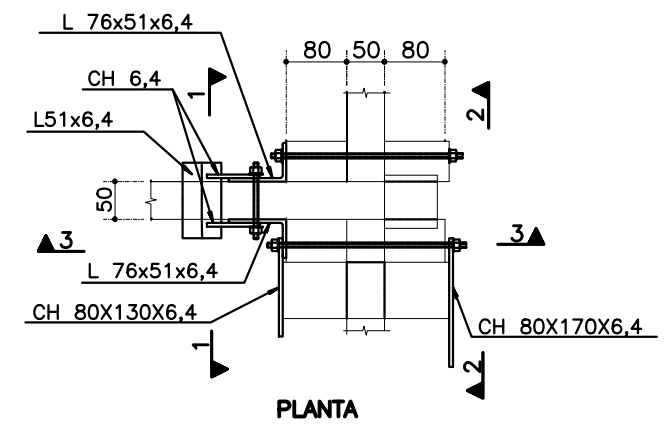
CORTE 1-1



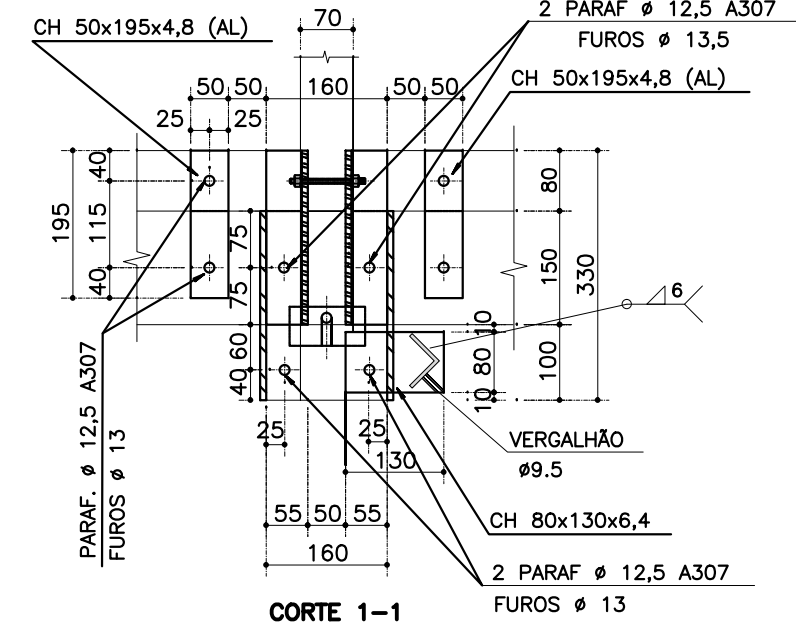
CORTE 2-2



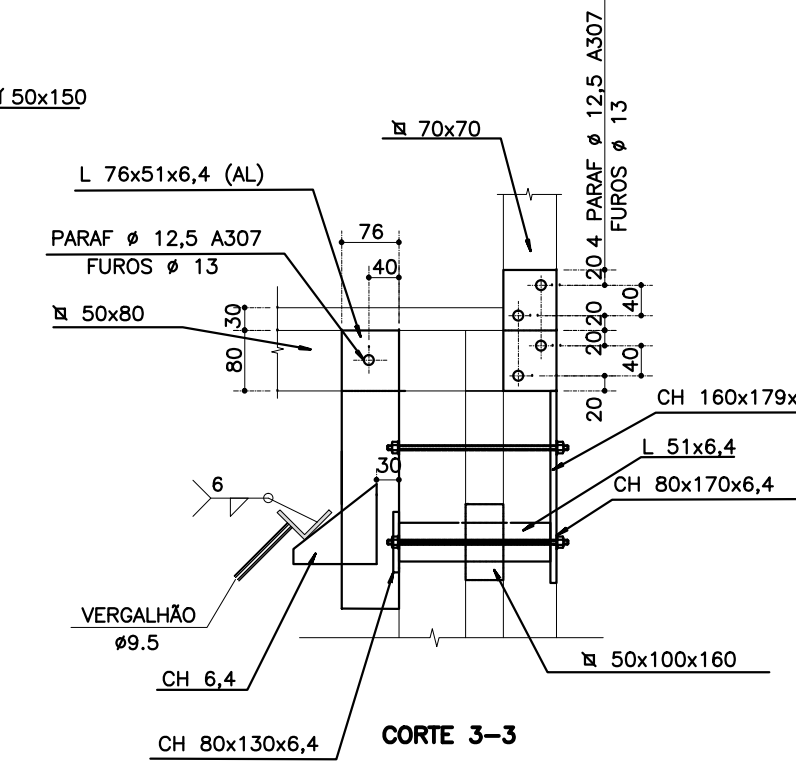
CORTE 3-3



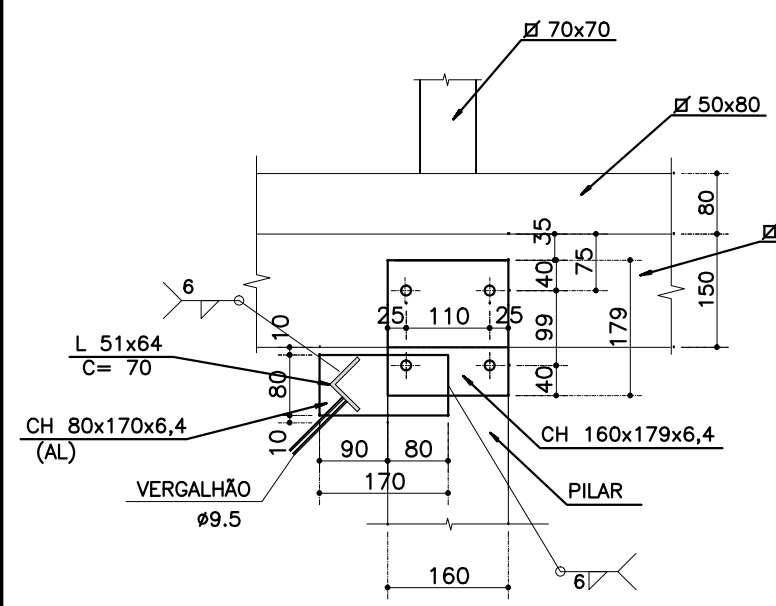
PLANTA



CORTE 1-1

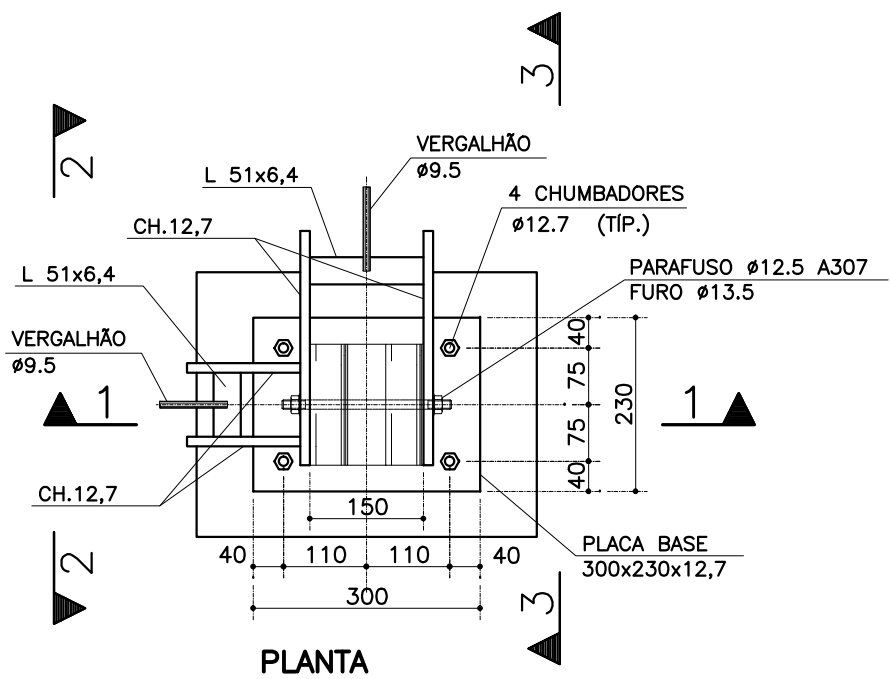


CORTE 3-3

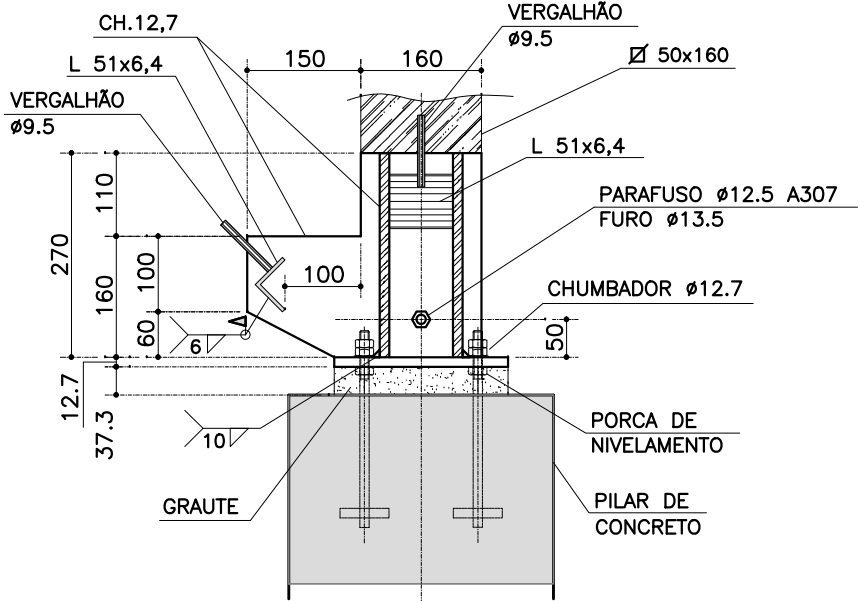


CORTE 2-2

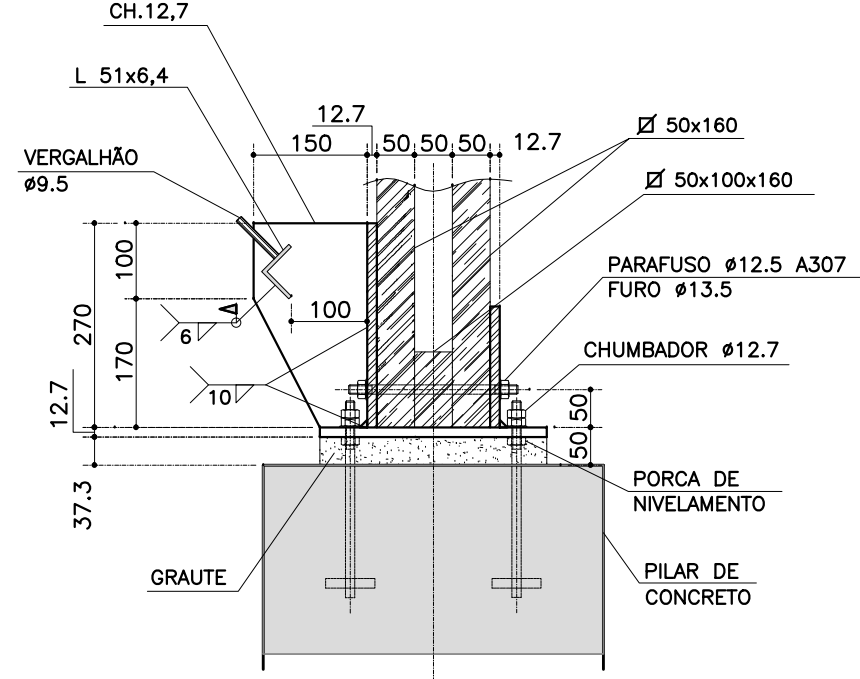
DETALHE 4 (106x)
ESC.: 1:10



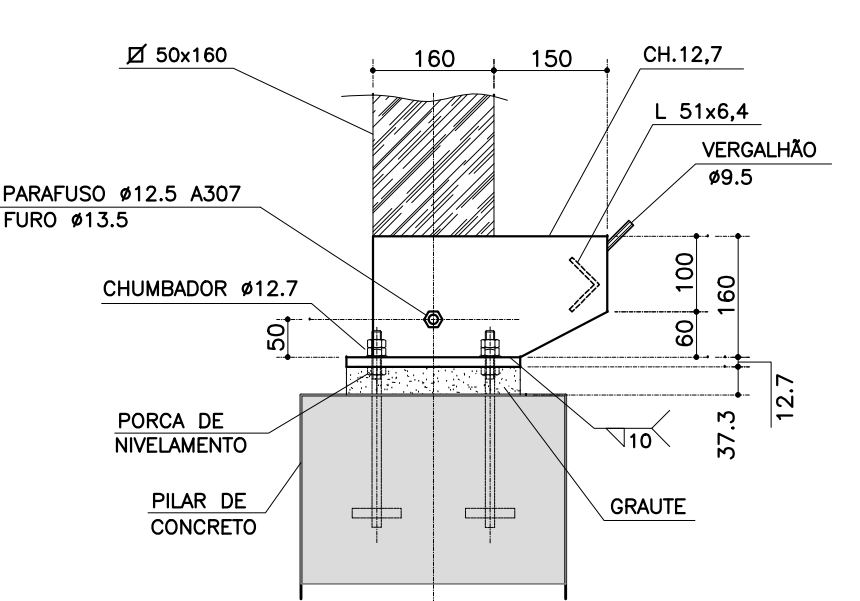
PLANTA



CORTE 2-2

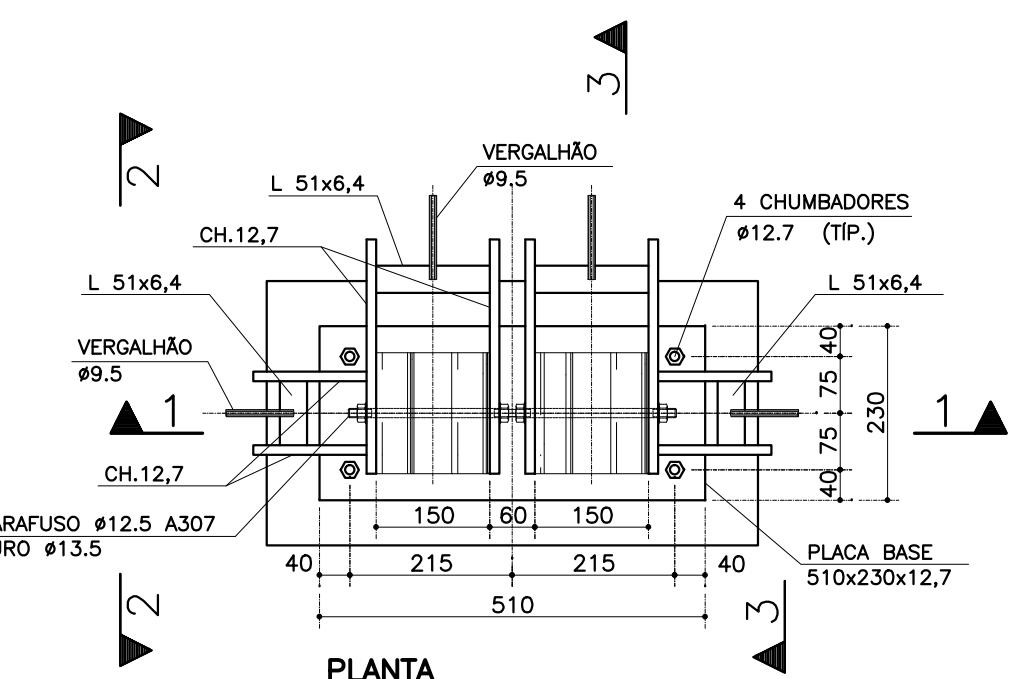


CORTE 1-1

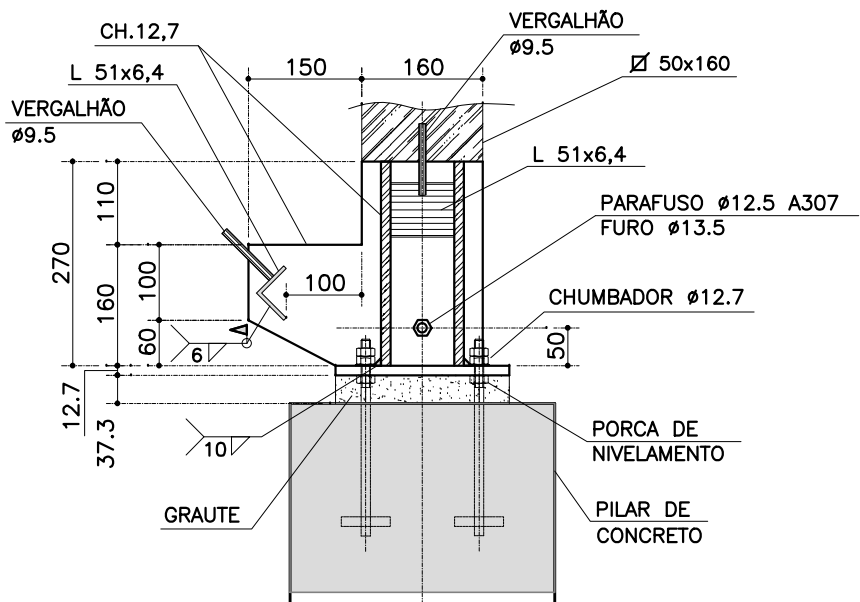


CORTE 3-3

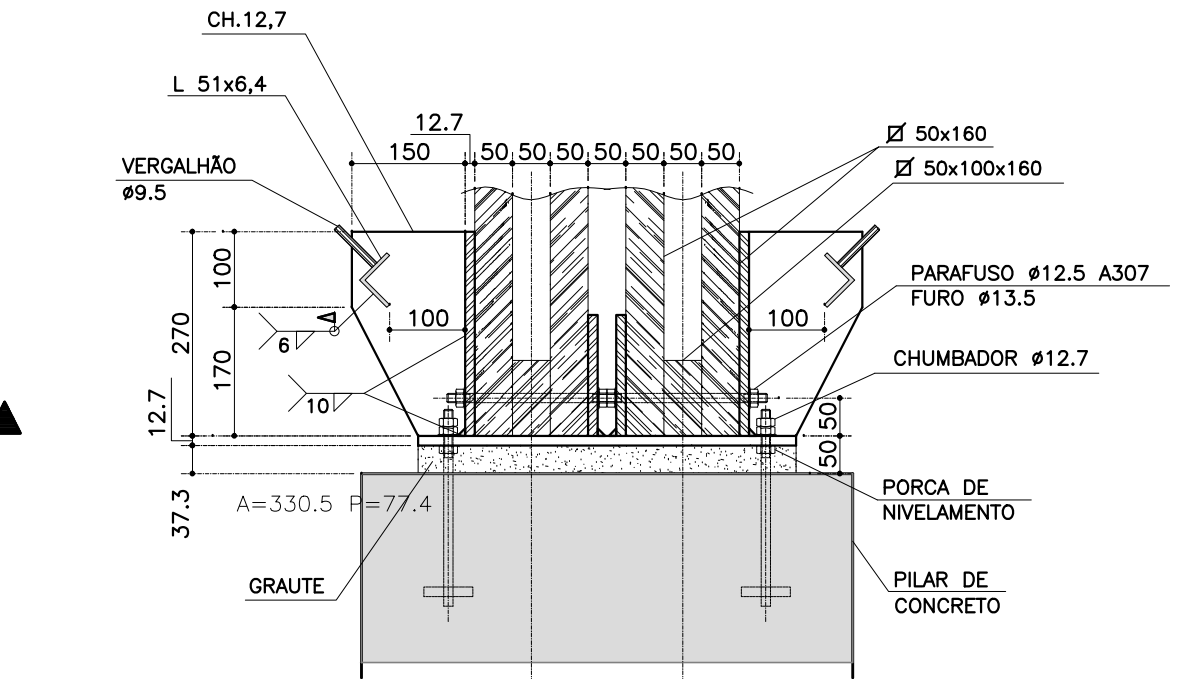
DETALHE 5 - APOIO DOS PILARES (63x)
ESC.: 1:10



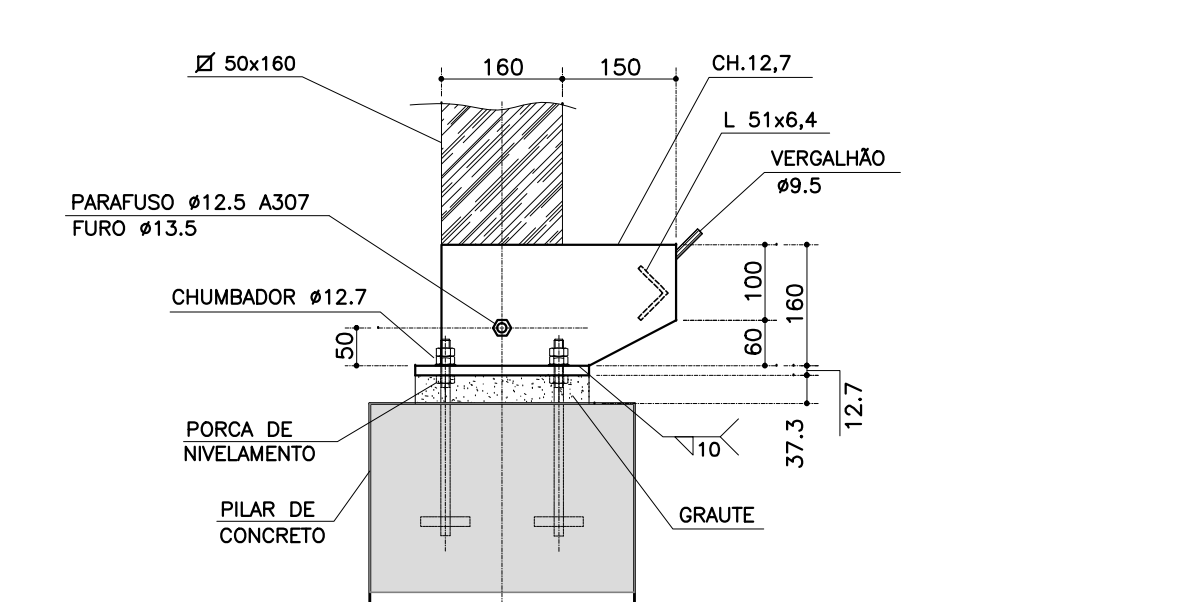
PLANTA



CORTE 2-2

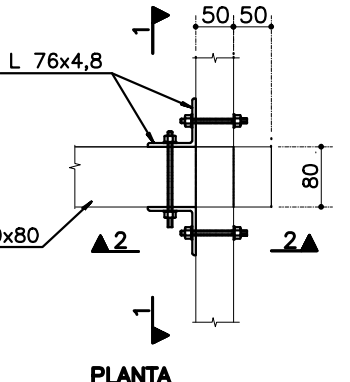


CORTE 1-1

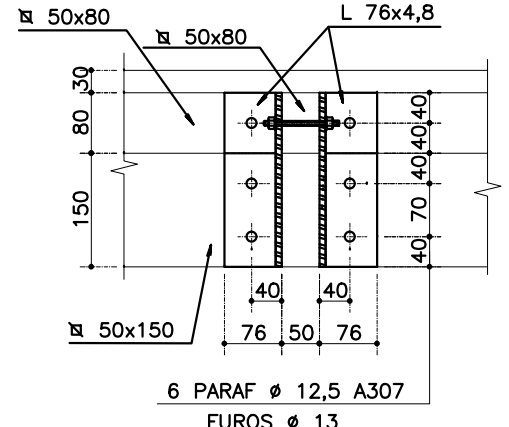


CORTE 3-3

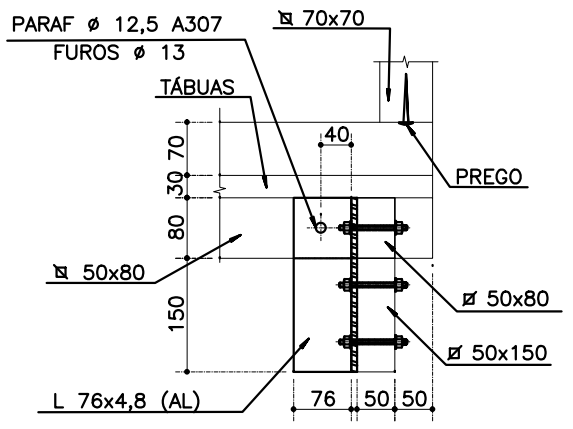
DETALHE 6 - APOIO DOS PILARES (21x)
ESC.: 1:10



PLANTA

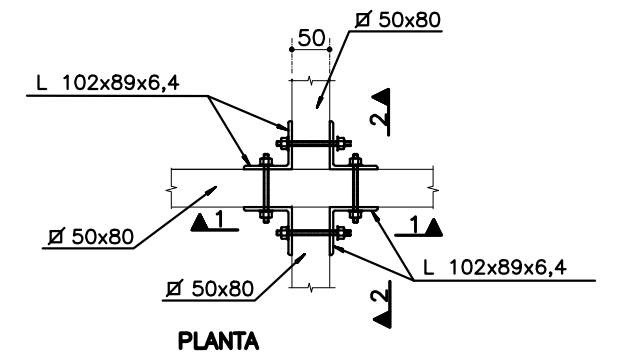


CORTE 1-1

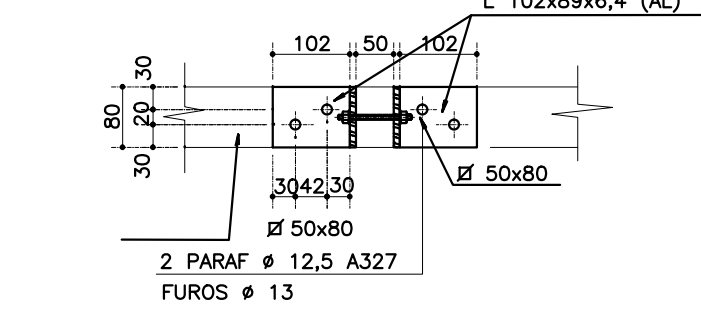


CORTE 2-2

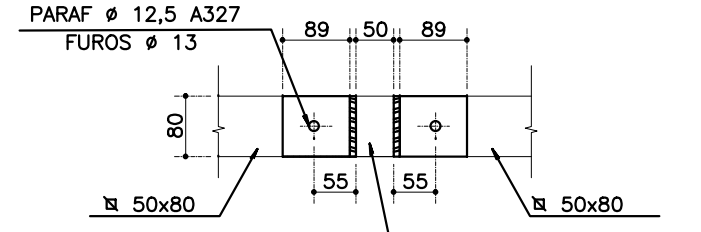
DETALHE 3 (126x)
ESC.: 1:10



PLANTA



CORTE 1-1



CORTE 2-2

DETALHE 2 (161x)
ESC.: 1:10

NOTAS

- 1) NÍVEIS EM METRO, DIMENSÕES EM CENTÍMETRO e MILÍMETRO;
- 2) PARA QUALQUER REVISÃO, O PROJETISTA DEVERÁ SER INFORMADO
- 3) ANTES DA CONCRETAGEM DEVERÃO SER INSTALADOS TODOS ELEMENTOS A SEREM EMBUTIDOS NO CONCRETO
- 4) MATERIAIS:
 - PERFIS LAMINADOS ASTM-A36 OU A572
 - CHAPAS ASTM-A36
 - PERFIS DE CHAPAS DOBRADAS ASTM-A570
 - PARAFUSOS P/ LIG.PRINCIPAL ASTM-A325
 - PARAFUSOS P/ LIG.SECUNDÁRIA ASTM-A307
 - SOLDAS ELETRODOS AWS E 70XX
- 5) O DETALHAMENTO, FABRICAÇÃO E MONTAGEM DEVERÃO ESTAR DE ACORDO COM A NORMA NBR-8800;
- 6) PREVER LIMPEZA SUPERFICIAL E PINTURA DA ESTRUTURA COM UMA DEMÃO DE PRIMER E UMA DE ACABAMENTO;
- 7) TODAS AS MEDIDAS DEVERÃO SER CONFIRMADAS NO LOCAL;

Nº	DATA	REVISÃO	VISTO
02	10/2019	REVISÃO FINAL / COMPATIBILIZAÇÃO	
01	08/10/2019	REVISÃO GERAL	
00	01/10/2019	EMIÇÃO INICIAL	



FUNDAÇÃO FLORESTAL
FUNDAÇÃO PARA CONSERVAÇÃO E A PRODUÇÃO FLORESTAL DO ESTADO DE SÃO PAULO
SEI - Setor de Engenharia e Infraestrutura



Rua Loefgreen, 280 - Vila Mariana - SP
Tel.: (11) 3628-6127 / 3628-6128
officeplan@grupoffice.com.br

CLIENTE	FUNDAÇÃO FLORESTAL
OBRA	ELABORAÇÃO DE PROJETO EXECUTIVO DE RESTAURO
LOCAL	PESM - NÚCLEO ITUTINGA PILÕES - CAMINHOS DO MAR
ASSUNTO	RUINA - PROJETO DE ESTRUTURA RAMPA - DETALHES

RESPONSÁVEL	ART. Nº	ASSINATURA	FOLHA	ESCALA
ENG. RODRIGO DE FREITAS	28027230191093784		PE-06/06	1:10
COORDENAÇÃO	RRT. Nº	ASSINATURA		DATA
ARQ. LUIS ANTONIO PUPINSKI	0000008244729			10/2019
ELABORAÇÃO	ARQUIVO		ETAPA	REVISÃO
ARQ. MARIANA RILLO	194_CM_PE_EST_RUI_FL06_R02		PROJETO EXECUTIVO	02