

GOVERNO DO ESTADO DE SÃO PAULO
Secretaria de Parcerias em Investimentos
CONCORRÊNCIA INTERNACIONAL Nº 005/2025
Concessão do Sistema de Travessias

APÊNDICE 3

PASSIVOS AMBIENTAIS

CONCESSÃO PATROCINADA DOS SERVIÇOS PÚBLICOS DE OPERAÇÃO, MANUTENÇÃO E REALIZAÇÃO DOS INVESTIMENTOS NECESSÁRIOS PARA A EXPLORAÇÃO DO SISTEMA AQUAVIÁRIO DE TRANSPORTE DE VEÍCULOS E PASSAGEIROS DENOMINADO SISTEMA DE TRAVESSIAS

SÃO PAULO - SP

GOVERNO DO ESTADO DE SÃO PAULO
Secretaria de Parcerias em Investimentos
CONCORRÊNCIA INTERNACIONAL Nº 005/2025
Concessão do Sistema de Travessias

1. APRESENTAÇÃO

O presente APÊNDICE lista os passivos ambientais associados às áreas contaminadas nos três ESTALEIROS de Vicente de Carvalho, Guarujá e Iguape e na oficina do TERMINAL de São Sebastião do SISTEMA DE TRAVESSIAS descrito no ANEXO 2.

GOVERNO DO ESTADO DE SÃO PAULO
Secretaria de Parcerias em Investimentos
CONCORRÊNCIA INTERNACIONAL Nº 005/2025
Concessão do Sistema de Travessias

Caracterização do Passivo			
Travessia Hídrica ou Área de Apoio: Travessia 1 - São Sebastião/ Ilha Bela			
Código do Passivo: LN-TRAV-1-SSE/IBE-AC-1			
Data do cadastro: 06/03/2024			
Localização do Passivo			
Coordenada: 459479,89 7366834,33 / 23k SIRGAS 2000			
Município: São Sebastião			
Tipologia do passivo: Potencial de Contaminação (AC).			
Causa Geradora			
Travessia Hídrica ou Área de Apoio	X	Terceiros	
Tipologia de Passivo			
Potencial de Contaminação (AC)	X	Deposição de Resíduos (RE)	
Assoreamento de Curso d'Água (AS)		Processo Erosivo (ER)	
Outros (OT)			
Gravidade da Situação			
Em Relação à Travessia Hídrica e Área de Apoio		Em Relação ao Meio Ambiente	
Não Oferece Perigo	X	Sem Risco Aparente	
Evolução Pode Oferecer Perigo		Não Emergencial	X
Oferece Perigo		Emergencial	
Dimensões da Ocorrência			
Comprimento (m):	Largura (m):	Profundidade/Altura (m):	
Área/Volume (m³): 165			
Observações Relevantes: Oficina. Falta de Sistema de drenagem e CSAO. Falta de Sinalização dos produtos armazenados.			
Diretrizes Técnicas para Avaliação/Recuperação/ Remediação			
Estabilização/ Recomposição		Remediação	X
Outros		Necessidade de Intervenção além da ADA	

Registro Fotográfico

Foto Geral do Passivo



Imagem de Satélite da Localização do Passivo



GOVERNO DO ESTADO DE SÃO PAULO
Secretaria de Parcerias em Investimentos
CONCORRÊNCIA INTERNACIONAL Nº 005/2025
Concessão do Sistema de Travessias

Caracterização do Passivo			
Travessia Hídrica ou Área de Apoio: Travessia 1 - São Sebastião/ Ilha Bela			
Código do Passivo: LN-TRAV-1-SSE/IBE-AC-2			
Data do cadastro: 06/03/2024			
Localização do Passivo			
Coordenada: 459457,51 7366832,7 / 23k SIRGAS 2000			
Município: São Sebastião			
Tipologia do passivo: Potencial de Contaminação (AC).			
Causa Geradora			
Travessia Hídrica ou Área de Apoio	X	Terceiros	
Tipologia de Passivo			
Potencial de Contaminação (AC)	X	Deposição de Resíduos (RE)	
Assoreamento de Curso d'Água (AS)		Processo Erosivo (ER)	
Outros (OT)			
Gravidade da Situação			
Em Relação à Travessia Hídrica e Área de Apoio		Em Relação ao Meio Ambiente	
Não Oferece Perigo	X	Sem Risco Aparente	
Evolução Pode Oferecer Perigo		Não Emergencial	X
Oferece Perigo		Emergencial	
Dimensões da Ocorrência			
Comprimento (m):	Largura (m):	Profundidade/Altura (m):	
Área/Volume (m³): 350			
Observações Relevantes: Local de Armazenamento de resíduos. Falta de Sistema de drenagem e CSAO. Falta de Sinalização dos produtos armazenados.			
Diretrizes Técnicas para Avaliação/Recuperação/ Remediação			
Estabilização/ Recomposição		Remediação	X
Outros		Necessidade de Intervenção além da ADA	

Registro Fotográfico

Foto Geral do Passivo



Imagem de Satélite da Localização do Passivo



GOVERNO DO ESTADO DE SÃO PAULO
Secretaria de Parcerias em Investimentos
CONCORRÊNCIA INTERNACIONAL Nº 005/2025
Concessão do Sistema de Travessias

Caracterização do Passivo			
Travessia Hídrica ou Área de Apoio: Travessia 1 - São Sebastião/ Ilha Bela			
Código do Passivo: LN-TRAV-1-SSE/IBE-AC-3			
Data do cadastro: 06/03/2024			
Localização do Passivo			
Coordenada: 459462,89 7366819,67 / 23k SIRGAS 2000			
Município: São Sebastião			
Tipologia do passivo: Potencial de Contaminação (AC).			
Causa Geradora			
Travessia Hídrica ou Área de Apoio	X	Terceiros	
Tipologia de Passivo			
Potencial de Contaminação (AC)	X	Deposição de Resíduos (RE)	
Assoreamento de Curso d'Água (AS)		Processo Erosivo (ER)	
Outros (OT)			
Gravidade da Situação			
Em Relação à Travessia Hídrica e Área de Apoio		Em Relação ao Meio Ambiente	
Não Oferece Perigo	X	Sem Risco Aparente	
Evolução Pode Oferecer Perigo		Não Emergencial	
Oferece Perigo		Emergencial	X
Dimensões da Ocorrência			
Comprimento (m):	Largura (m):	Profundidade/Altura (m):	
Área/Volume (m³): 350			
Observações Relevantes: Manchas evidentes no solo. Relatórios de afloramento de manchas em dias, com precipitações mais intensa. Possíveis acidentes.			
Diretrizes Técnicas para Avaliação/Recuperação/ Remediação			
Estabilização/ Recomposição		Remediação	X
Outros		Necessidade de Intervenção além da ADA	

Registro Fotográfico

Foto Geral do Passivo



Imagem de Satélite da Localização do Passivo



Caracterização do Passivo			
Travessia Hídrica ou Área de Apoio: Travessia 1 - São Sebastião/ Ilha Bela			
Código do Passivo: LN-TRAV-1-SSE/IBE-AC-4			
Data do cadastro: 06/03/2024			
Localização do Passivo			
Coordenada: 459481,21 7366819,1 / 23k SIRGAS 2000			
Município: São Sebastião			
Tipologia do passivo: Potencial de Contaminação (AC).			
Causa Geradora			
Travessia Hídrica ou Área de Apoio	X	Terceiros	
Tipologia de Passivo			
Potencial de Contaminação (AC)	X	Deposição de Resíduos (RE)	
Assoreamento de Curso d'Água (AS)		Processo Erosivo (ER)	
Outros (OT)			
Gravidade da Situação			
Em Relação à Travessia Hídrica e Área de Apoio		Em Relação ao Meio Ambiente	
Não Oferece Perigo	X	Sem Risco Aparente	
Evolução Pode Oferecer Perigo		Não Emergencial	
Oferece Perigo		Emergencial	X
Dimensões da Ocorrência			
Comprimento (m):	Largura (m):	Profundidade/Altura (m):	
Área/Volume (m³): 75			
Observações Relevantes: Tanque aéreo desmobilizado. Evidências de vazamento.			
Diretrizes Técnicas para Avaliação/Recuperação/ Remediação			
Estabilização/ Recomposição		Remediação	X
Outros		Necessidade de Intervenção além da ADA	

Registro Fotográfico

Foto Geral do Passivo

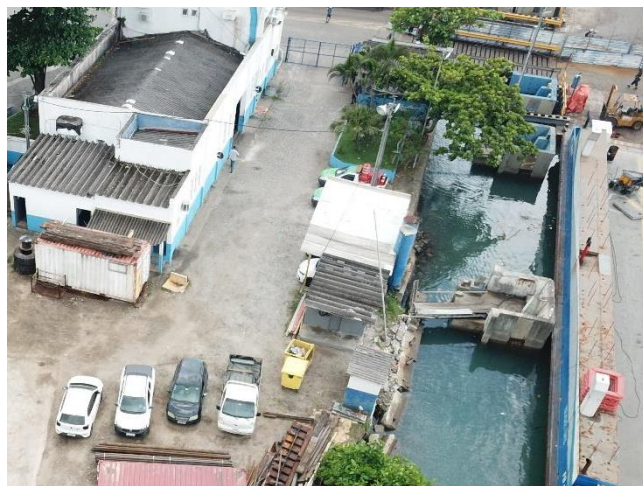


Imagem de Satélite da Localização do Passivo



Caracterização do Passivo			
Travessia Hídrica ou Área de Apoio: Travessia 1 - São Sebastião/ Ilha Bela			
Código do Passivo: LN-TRAV-1-SSE/IBE-AC-5			
Data do cadastro: 06/03/2024			
Localização do Passivo			
Coordenada: 459502,21 7366832,86 / 23k SIRGAS 2000			
Município: São Sebastião			
Tipologia do passivo: Potencial de Contaminação (AC).			
Causa Geradora			
Travessia Hídrica ou Área de Apoio	X	Terceiros	
Tipologia de Passivo			
Potencial de Contaminação (AC)	X	Deposição de Resíduos (RE)	
Assoreamento de Curso d'Água (AS)		Processo Erosivo (ER)	
Outros (OT)			
Gravidade da Situação			
Em Relação à Travessia Hídrica e Área de Apoio		Em Relação ao Meio Ambiente	
Não Oferece Perigo	X	Sem Risco Aparente	
Evolução Pode Oferecer Perigo		Não Emergencial	X
Oferece Perigo		Emergencial	
Dimensões da Ocorrência			
Comprimento (m):	Largura (m):	Profundidade/Altura (m):	
Área/Volume (m³): 5			
Observações Relevantes: Gerador. Falta de Sistema de drenagem e CSAO. Falta de Sinalização e Isolamento.			
Diretrizes Técnicas para Avaliação/Recuperação/ Remediação			
Estabilização/ Recomposição		Remediação	X
Outros		Necessidade de Intervenção além da ADA	

Registro Fotográfico

Foto Geral do Passivo



Imagem de Satélite da Localização do Passivo



GOVERNO DO ESTADO DE SÃO PAULO
Secretaria de Parcerias em Investimentos
CONCORRÊNCIA INTERNACIONAL Nº 005/2025
Concessão do Sistema de Travessias

Caracterização do Passivo			
Travessia Hídrica ou Área de Apoio: Travessia 1 - São Sebastião/ Ilha Bela			
Código do Passivo: LN-TRAV-1-SSE/IBE-AC-6			
Data do cadastro: 06/03/2024			
Localização do Passivo			
Coordenada: 461676,63 7365827,38 / 23k SIRGAS 2000			
Município: Ilha Bela			
Tipologia do passivo: Potencial de Contaminação (AC).			
Causa Geradora			
Travessia Hídrica ou Área de Apoio	X	Terceiros	
Tipologia de Passivo			
Potencial de Contaminação (AC)	X	Deposição de Resíduos (RE)	
Assoreamento de Curso d'Água (AS)		Processo Erosivo (ER)	
Outros (OT)			
Gravidade da Situação			
Em Relação à Travessia Hídrica e Área de Apoio		Em Relação ao Meio Ambiente	
Não Oferece Perigo	X	Sem Risco Aparente	
Evolução Pode Oferecer Perigo		Não Emergencial	X
Oferece Perigo		Emergencial	
Dimensões da Ocorrência			
Comprimento (m):	Largura (m):	Profundidade/Altura (m):	
Área/Volume (m³): 5			
Observações Relevantes: Gerador. Falta de Sistema de drenagem e CSAO. Falta de Sinalização e Isolamento.			
Diretrizes Técnicas para Avaliação/Recuperação/ Remediação			
Estabilização/ Recomposição		Remediação	X
Outros		Necessidade de Intervenção além da ADA	

Registro Fotográfico

Foto Geral do Passivo



Imagem de Satélite da Localização do Passivo



GOVERNO DO ESTADO DE SÃO PAULO
Secretaria de Parcerias em Investimentos
CONCORRÊNCIA INTERNACIONAL Nº 005/2025
Concessão do Sistema de Travessias

Caracterização do Passivo			
Travessia Hídrica ou Área de Apoio: Travessia 1 - São Sebastião/ Ilha Bela			
Código do Passivo: LN-TRAV-1-SSE/IBE-ER-1			
Data do cadastro: 06/03/2024			
Localização do Passivo			
Coordenada: 459490 7366818 / 23k SIRGAS 2000			
Município: São Sebastião			
Tipologia do passivo: Processo Erosivo (ER)			
Causa Geradora			
Travessia Hídrica ou Área de Apoio	X	Terceiros	
Tipologia de Passivo			
Potencial de Contaminação (AC)		Deposição de Resíduos (RE)	
Assoreamento de Curso d'Água (AS)		Processo Erosivo (ER)	X
Outros (OT)			
Gravidade da Situação			
Em Relação à Travessia Hídrica e Área de Apoio		Em Relação ao Meio Ambiente	
Não Oferece Perigo		Sem Risco Aparente	
Evolução Pode Oferecer Perigo	X	Não Emergencial	X
Oferece Perigo		Emergencial	
Dimensões da Ocorrência			
Comprimento (m): 4	Largura (m):	Profundidade/Altura (m): 1	
Área/Volume (m³): 5			
Observações Relevantes: Falta de Sistema de drenagem e CSAO. Falta de Sinalização e Isolamento.			
Diretrizes Técnicas para Avaliação/Recuperação/ Remediação			
Estabilização/ Recomposição	X	Remediação	
Outros		Necessidade de Intervenção além da ADA	

Registro Fotográfico

Foto Geral do Passivo

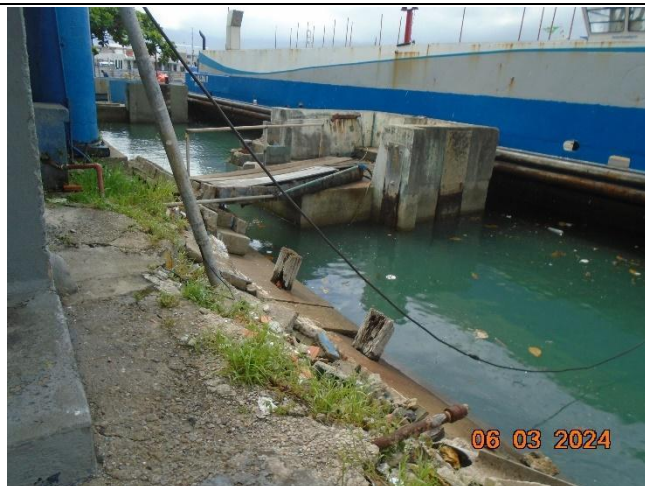


Imagem de Satélite da Localização do Passivo



GOVERNO DO ESTADO DE SÃO PAULO
Secretaria de Parcerias em Investimentos
CONCORRÊNCIA INTERNACIONAL Nº 005/2025
Concessão do Sistema de Travessias

Caracterização do Passivo			
Travessia Hídrica ou Área de Apoio: Travessia 2 - Santos/Vicente de Carvalho			
Código do Passivo: LC-TRAV-2-SAN/VCA-AC-1			
Data do cadastro: 19/02/2024			
Localização do Passivo			
Coordenada: 366930,87 7351803,68 / 23k SIRGAS 2000			
Município: São Vicente			
Tipologia do passivo: Potencial de Contaminação (AC).			
Causa Geradora			
Travessia Hídrica ou Área de Apoio	X	Terceiros	
Tipologia de Passivo			
Potencial de Contaminação (AC)	X	Deposição de Resíduos (RE)	
Assoreamento de Curso d'Água (AS)		Processo Erosivo (ER)	
Outros (OT)			
Gravidade da Situação			
Em Relação à Travessia Hídrica e Área de Apoio		Em Relação ao Meio Ambiente	
Não Oferece Perigo		Sem Risco Aparente	
Evolução Pode Oferecer Perigo	X	Não Emergencial	X
Oferece Perigo		Emergencial	
Dimensões da Ocorrência			
Comprimento (m):	Largura (m):	Profundidade/Altura (m):	
Área/Volume (m³): 450			
Observações Relevantes: Estaleiro. Manutenções de navios. Falta de Sistema de drenagem e CSAO.			
Diretrizes Técnicas para Avaliação/Recuperação/ Remediação			
Estabilização/ Recomposição		Remediação	X
Outros		Necessidade de Intervenção além da ADA	

Registro Fotográfico

Foto Geral do Passivo



Imagem de Satélite da Localização do Passivo



GOVERNO DO ESTADO DE SÃO PAULO
Secretaria de Parcerias em Investimentos
CONCORRÊNCIA INTERNACIONAL Nº 005/2025
Concessão do Sistema de Travessias

Caracterização do Passivo			
Travessia Hídrica ou Área de Apoio: Travessia 2 - Santos/Vicente de Carvalho			
Código do Passivo: LC-TRAV-2-SAN/VCA-AC-2			
Data do cadastro: 19/02/2024			
Localização do Passivo			
Coordenada: 366921,38 7351785,83 / 23k SIRGAS 2000			
Município: São Vicente			
Tipologia do passivo: Potencial de Contaminação (AC).			
Causa Geradora			
Travessia Hídrica ou Área de Apoio	X	Terceiros	
Tipologia de Passivo			
Potencial de Contaminação (AC)	X	Deposição de Resíduos (RE)	
Assoreamento de Curso d'Água (AS)		Processo Erosivo (ER)	
Outros (OT)			
Gravidade da Situação			
Em Relação à Travessia Hídrica e Área de Apoio		Em Relação ao Meio Ambiente	
Não Oferece Perigo	X	Sem Risco Aparente	
Evolução Pode Oferecer Perigo		Não Emergencial	X
Oferece Perigo		Emergencial	
Dimensões da Ocorrência			
Comprimento (m):	Largura (m):	Profundidade/Altura (m):	
Área/Volume (m³): 615			
Observações Relevantes: Oficina. Falta de Sistema de drenagem e CSAO. Falta de Sinalização e Isolamento.			
Diretrizes Técnicas para Avaliação/Recuperação/ Remediação			
Estabilização/ Recomposição		Remediação	X
Outros		Necessidade de Intervenção além da ADA	

Registro Fotográfico

Foto Geral do Passivo



Imagem de Satélite da Localização do Passivo



GOVERNO DO ESTADO DE SÃO PAULO
Secretaria de Parcerias em Investimentos
CONCORRÊNCIA INTERNACIONAL Nº 005/2025
Concessão do Sistema de Travessias

Caracterização do Passivo			
Travessia Hídrica ou Área de Apoio: Travessia 2 - Santos/Vicente de Carvalho			
Código do Passivo: LC-TRAV-2-SAN/VCA-AC-3			
Data do cadastro: 19/02/2024			
Localização do Passivo			
Coordenada: 366931,52 7351771,02 / 23k SIRGAS 2000			
Município: São Vicente			
Tipologia do passivo: Potencial de Contaminação (AC).			
Causa Geradora			
Travessia Hídrica ou Área de Apoio	X	Terceiros	
Tipologia de Passivo			
Potencial de Contaminação (AC)	X	Deposição de Resíduos (RE)	
Assoreamento de Curso d'Água (AS)		Processo Erosivo (ER)	
Outros (OT)			
Gravidade da Situação			
Em Relação à Travessia Hídrica e Área de Apoio		Em Relação ao Meio Ambiente	
Não Oferece Perigo	X	Sem Risco Aparente	
Evolução Pode Oferecer Perigo		Não Emergencial	X
Oferece Perigo		Emergencial	
Dimensões da Ocorrência			
Comprimento (m):	Largura (m):	Profundidade/Altura (m):	
Área/Volume (m³): 1500			
Observações Relevantes: Local de Armazenamento de resíduos. Falta de Sistema de drenagem e CSAO. Falta de Sinalização e Isolamento. Piso permeável. Armazenamento de diversos materiais.			
Diretrizes Técnicas para Avaliação/Recuperação/ Remediação			
Estabilização/ Recomposição		Remediação	X
Outros		Necessidade de Intervenção além da ADA	

Registro Fotográfico

Foto Geral do Passivo



Imagem de Satélite da Localização do Passivo



GOVERNO DO ESTADO DE SÃO PAULO
Secretaria de Parcerias em Investimentos
CONCORRÊNCIA INTERNACIONAL Nº 005/2025
Concessão do Sistema de Travessias

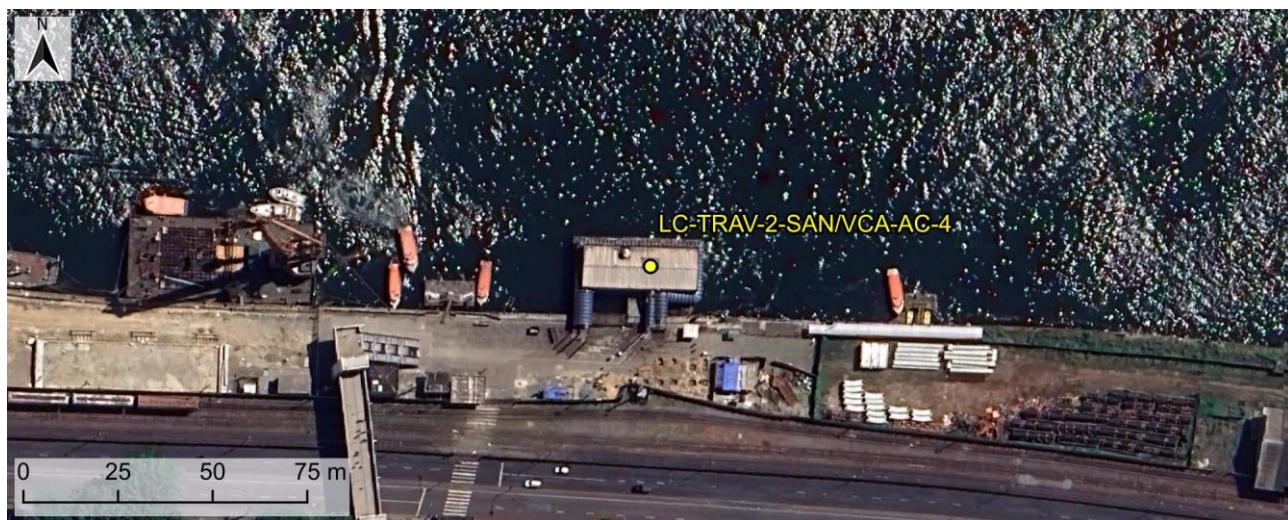
Caracterização do Passivo			
Travessia Hídrica ou Área de Apoio: Travessia 2 - Santos/Vicente de Carvalho			
Código do Passivo: LC-TRAV-2-SAN/VCA-AC-4			
Data do cadastro: 19/02/2024			
Localização do Passivo			
Coordenada: 365200,2 7352695,85 / 23k SIRGAS 2000			
Município: Santos			
Tipologia do passivo: Potencial de Contaminação (AC).			
Causa Geradora			
Travessia Hídrica ou Área de Apoio	X	Terceiros	
Tipologia de Passivo			
Potencial de Contaminação (AC)	X	Deposição de Resíduos (RE)	
Assoreamento de Curso d'Água (AS)		Processo Erosivo (ER)	
Outros (OT)			
Gravidade da Situação			
Em Relação à Travessia Hídrica e Área de Apoio		Em Relação ao Meio Ambiente	
Não Oferece Perigo	X	Sem Risco Aparente	
Evolução Pode Oferecer Perigo		Não Emergencial	X
Oferece Perigo		Emergencial	
Dimensões da Ocorrência			
Comprimento (m):	Largura (m):	Profundidade/Altura (m):	
Área/Volume (m³): 10			
Observações Relevantes: Tanque de armazenamento de efluentes sanitários. Nunca esgotaram. Todo dia é esvaziado automaticamente, segundo o aviso.			
Diretrizes Técnicas para Avaliação/Recuperação/ Remediação			
Estabilização/ Recomposição		Remediação	X
Outros		Necessidade de Intervenção além da ADA	

Registro Fotográfico

Foto Geral do Passivo



Imagem de Satélite da Localização do Passivo



GOVERNO DO ESTADO DE SÃO PAULO
Secretaria de Parcerias em Investimentos
CONCORRÊNCIA INTERNACIONAL Nº 005/2025
Concessão do Sistema de Travessias

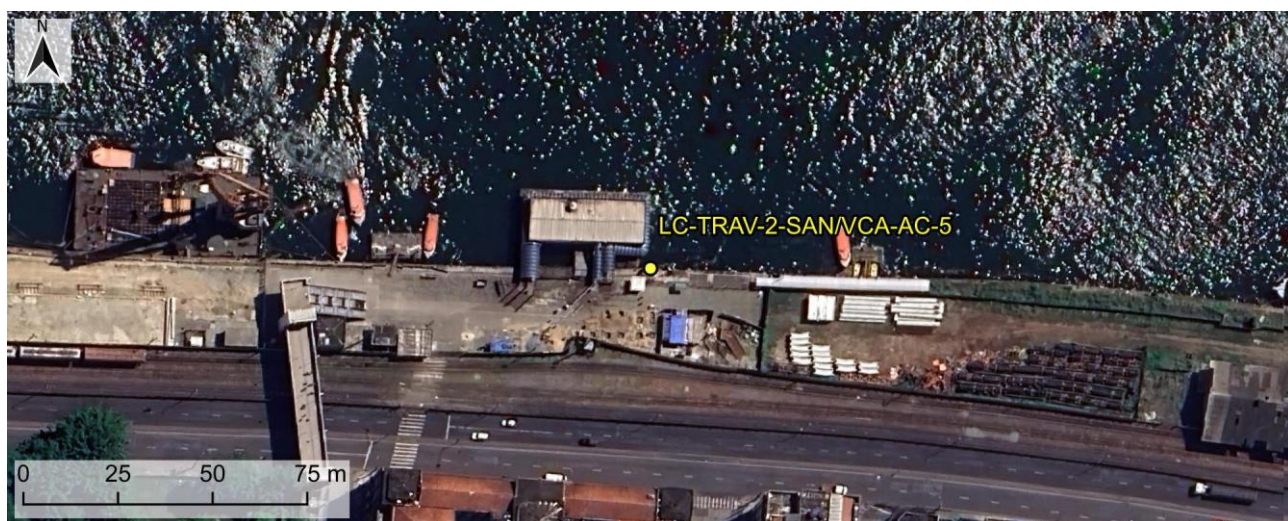
Caracterização do Passivo			
Travessia Hídrica ou Área de Apoio: Travessia 2 - Santos/Vicente de Carvalho			
Código do Passivo: LC-TRAV-2-SAN/VCA-AC-5			
Data do cadastro: 19/02/2024			
Localização do Passivo			
Coordenada: 365214,01 7352682,87 / 23k SIRGAS 2000			
Município: Santos			
Tipologia do passivo: Potencial de Contaminação (AC).			
Causa Geradora			
Travessia Hídrica ou Área de Apoio	X	Terceiros	
Tipologia de Passivo			
Potencial de Contaminação (AC)	X	Deposição de Resíduos (RE)	
Assoreamento de Curso d'Água (AS)		Processo Erosivo (ER)	
Outros (OT)			
Gravidade da Situação			
Em Relação à Travessia Hídrica e Área de Apoio		Em Relação ao Meio Ambiente	
Não Oferece Perigo	X	Sem Risco Aparente	
Evolução Pode Oferecer Perigo		Não Emergencial	X
Oferece Perigo		Emergencial	
Dimensões da Ocorrência			
Comprimento (m):	Largura (m):	Profundidade/Altura (m):	
Área/Volume (m³): 5			
Observações Relevantes: Gerador sem contenção. Falta de Sistema de drenagem e CSAO.			
Diretrizes Técnicas para Avaliação/Recuperação/ Remediação			
Estabilização/ Recomposição		Remediação	X
Outros		Necessidade de Intervenção além da ADA	

Registro Fotográfico

Foto Geral do Passivo



Imagem de Satélite da Localização do Passivo



Registro Fotográfico

Foto Geral do Passivo



Imagem de Satélite da Localização do Passivo



GOVERNO DO ESTADO DE SÃO PAULO
Secretaria de Parcerias em Investimentos
CONCORRÊNCIA INTERNACIONAL Nº 005/2025
Concessão do Sistema de Travessias

Caracterização do Passivo			
Travessia Hídrica ou Área de Apoio: Travessia 3 - Santos/Guarujá e estaleiro do Guarujá			
Código do Passivo: LC-TRAV-3-SAN/GUA-AC-2			
Data do cadastro: 19/02/2024			
Localização do Passivo			
Coordenada: 368846,61 7346354,93 / 23k SIRGAS 2000			
Município: Guarujá			
Tipologia do passivo: Potencial de Contaminação (AC).			
Causa Geradora			
Travessia Hídrica ou Área de Apoio	X	Terceiros	
Tipologia de Passivo			
Potencial de Contaminação (AC)	X	Deposição de Resíduos (RE)	
Assoreamento de Curso d'Água (AS)		Processo Erosivo (ER)	
Outros (OT)			
Gravidade da Situação			
Em Relação à Travessia Hídrica e Área de Apoio		Em Relação ao Meio Ambiente	
Não Oferece Perigo	X	Sem Risco Aparente	
Evolução Pode Oferecer Perigo		Não Emergencial	X
Oferece Perigo		Emergencial	
Dimensões da Ocorrência			
Comprimento (m):	Largura (m):	Profundidade/Altura (m):	
Área/Volume (m³): 410			
Observações Relevantes: Local de Armazenamento de resíduos. Falta de Sistema de drenagem e CSAO. Manchas de óleo no piso.			
Diretrizes Técnicas para Avaliação/Recuperação/ Remediação			
Estabilização/ Recomposição		Remediação	X
Outros		Necessidade de Intervenção além da ADA	

Registro Fotográfico

Foto Geral do Passivo



Imagem de Satélite da Localização do Passivo



GOVERNO DO ESTADO DE SÃO PAULO
Secretaria de Parcerias em Investimentos
CONCORRÊNCIA INTERNACIONAL Nº 005/2025
Concessão do Sistema de Travessias

Caracterização do Passivo			
Travessia Hídrica ou Área de Apoio: Travessia 3 - Santos/Guarujá e estaleiro do Guarujá			
Código do Passivo: LC-TRAV-3-SAN/GUA-AC-3			
Data do cadastro: 19/02/2024			
Localização do Passivo			
Coordenada: 368842,2 7346386 / 23k SIRGAS 2000			
Município: Guarujá			
Tipologia do passivo: Potencial de Contaminação (AC).			
Causa Geradora			
Travessia Hídrica ou Área de Apoio	X	Terceiros	
Tipologia de Passivo			
Potencial de Contaminação (AC)	X	Deposição de Resíduos (RE)	
Assoreamento de Curso d'Água (AS)		Processo Erosivo (ER)	
Outros (OT)			
Gravidade da Situação			
Em Relação à Travessia Hídrica e Área de Apoio		Em Relação ao Meio Ambiente	
Não Oferece Perigo	X	Sem Risco Aparente	
Evolução Pode Oferecer Perigo		Não Emergencial	
Oferece Perigo		Emergencial	X
Dimensões da Ocorrência			
Comprimento (m):	Largura (m):	Profundidade/Altura (m):	
Área/Volume (m³): 2800			
Observações Relevantes: Estaleiro/Local de acidente. Falta de Sistema de drenagem e CSAO. Falta de Sinalização e Isolamento. Manchas de óleo.			
Diretrizes Técnicas para Avaliação/Recuperação/ Remediação			
Estabilização/ Recomposição		Remediação	X
Outros		Necessidade de Intervenção além da ADA	

Registro Fotográfico

Foto Geral do Passivo



Imagem de Satélite da Localização do Passivo



GOVERNO DO ESTADO DE SÃO PAULO
Secretaria de Parcerias em Investimentos
CONCORRÊNCIA INTERNACIONAL Nº 005/2025
Concessão do Sistema de Travessias

Caracterização do Passivo			
Travessia Hídrica ou Área de Apoio: Travessia 3 - Santos/Guarujá e estaleiro do Guarujá			
Código do Passivo: LC-TRAV-3-SAN/GUA-AC-4			
Data do cadastro: 19/02/2024			
Localização do Passivo			
Coordenada: 368885,91 7346382,52 / 23k SIRGAS 2000			
Município: Guarujá			
Tipologia do passivo: Potencial de Contaminação (AC).			
Causa Geradora			
Travessia Hídrica ou Área de Apoio	X	Terceiros	
Tipologia de Passivo			
Potencial de Contaminação (AC)	X	Deposição de Resíduos (RE)	
Assoreamento de Curso d'Água (AS)		Processo Erosivo (ER)	
Outros (OT)			
Gravidade da Situação			
Em Relação à Travessia Hídrica e Área de Apoio		Em Relação ao Meio Ambiente	
Não Oferece Perigo	X	Sem Risco Aparente	
Evolução Pode Oferecer Perigo		Não Emergencial	X
Oferece Perigo		Emergencial	
Dimensões da Ocorrência			
Comprimento (m):	Largura (m):	Profundidade/Altura (m):	
Área/Volume (m³): 120			
Observações Relevantes: Depósito de óleo hidráulico. Falta de Sistema de drenagem e CSAO. Falta de Medidas de Limpeza e Organização.			
Diretrizes Técnicas para Avaliação/Recuperação/ Remediação			
Estabilização/ Recomposição		Remediação	X
Outros		Necessidade de Intervenção além da ADA	

Registro Fotográfico

Foto Geral do Passivo



Imagem de Satélite da Localização do Passivo



GOVERNO DO ESTADO DE SÃO PAULO
Secretaria de Parcerias em Investimentos
CONCORRÊNCIA INTERNACIONAL Nº 005/2025
Concessão do Sistema de Travessias

Caracterização do Passivo			
Travessia Hídrica ou Área de Apoio: Travessia 3 - Santos/Guarujá e estaleiro do Guarujá			
Código do Passivo: LC-TRAV-3-SAN/GUA-AC-9			
Data do cadastro: 19/02/2024			
Localização do Passivo			
Coordenada: 368897,31 7346416,22 / 23k SIRGAS 2000			
Município: Guarujá			
Tipologia do passivo: Potencial de Contaminação (AC).			
Causa Geradora			
Travessia Hídrica ou Área de Apoio	X	Terceiros	
Tipologia de Passivo			
Potencial de Contaminação (AC)	X	Deposição de Resíduos (RE)	
Assoreamento de Curso d'Água (AS)		Processo Erosivo (ER)	
Outros (OT)			
Gravidade da Situação			
Em Relação à Travessia Hídrica e Área de Apoio		Em Relação ao Meio Ambiente	
Não Oferece Perigo		Sem Risco Aparente	
Evolução Pode Oferecer Perigo	X	Não Emergencial	
Oferece Perigo		Emergencial	X
Dimensões da Ocorrência			
Comprimento (m):	Largura (m):	Profundidade/Altura (m):	
Área/Volume (m³): 540			
Observações Relevantes: Local de Armazenamento de resíduos. Área contaminada/ Auto de infração. Armazenamento inadequado de produtos e resíduos. Falta de sinalização.			
Diretrizes Técnicas para Avaliação/Recuperação/ Remediação			
Estabilização/ Recomposição		Remediação	X
Outros		Necessidade de Intervenção além da ADA	

Registro Fotográfico

Foto Geral do Passivo



Imagem de Satélite da Localização do Passivo



GOVERNO DO ESTADO DE SÃO PAULO
Secretaria de Parcerias em Investimentos
CONCORRÊNCIA INTERNACIONAL Nº 005/2025
Concessão do Sistema de Travessias

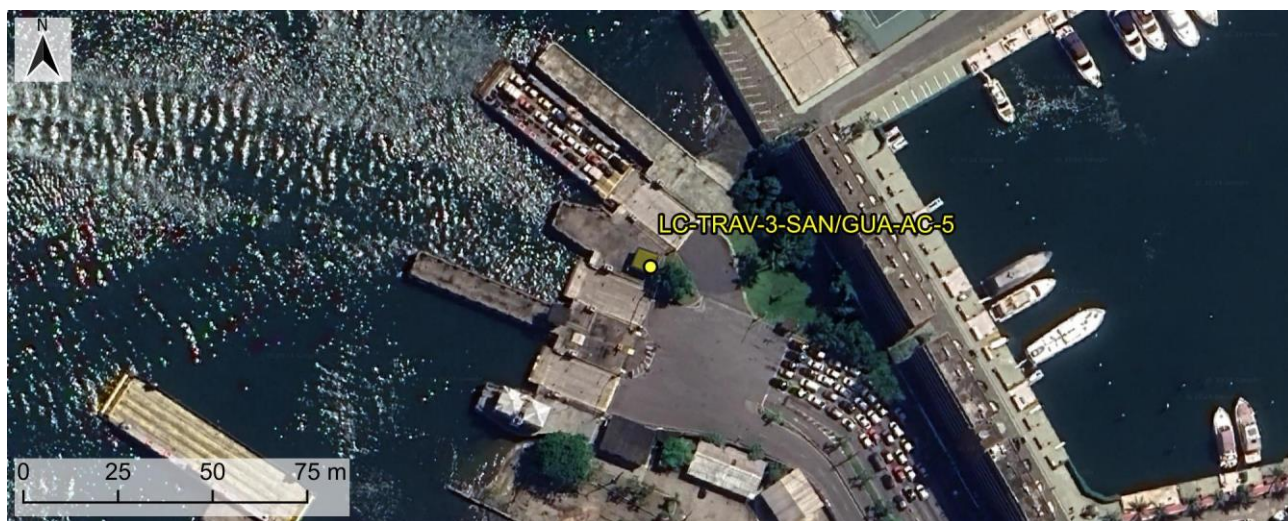
Caracterização do Passivo			
Travessia Hídrica ou Área de Apoio: Travessia 3 - Santos/Guarujá e estaleiro do Guarujá			
Código do Passivo: LC-TRAV-3-SAN/GUA-AC-5			
Data do cadastro: 19/02/2024			
Localização do Passivo			
Coordenada: 368861,01 7346487,97 / 23k SIRGAS 2000			
Município: Guarujá			
Tipologia do passivo: Potencial de Contaminação (AC).			
Causa Geradora			
Travessia Hídrica ou Área de Apoio	X	Terceiros	
Tipologia de Passivo			
Potencial de Contaminação (AC)	X	Deposição de Resíduos (RE)	
Assoreamento de Curso d'Água (AS)		Processo Erosivo (ER)	
Outros (OT)			
Gravidade da Situação			
Em Relação à Travessia Hídrica e Área de Apoio		Em Relação ao Meio Ambiente	
Não Oferece Perigo	X	Sem Risco Aparente	
Evolução Pode Oferecer Perigo		Não Emergencial	X
Oferece Perigo		Emergencial	
Dimensões da Ocorrência			
Comprimento (m):	Largura (m):	Profundidade/Altura (m):	
Área/Volume (m³): 20			
Observações Relevantes: Gerador. Falta de Sistema de drenagem e CSAO.			
Diretrizes Técnicas para Avaliação/Recuperação/ Remediação			
Estabilização/ Recomposição		Remediação	X
Outros		Necessidade de Intervenção além da ADA	

Registro Fotográfico

Foto Geral do Passivo



Imagem de Satélite da Localização do Passivo



GOVERNO DO ESTADO DE SÃO PAULO
Secretaria de Parcerias em Investimentos
CONCORRÊNCIA INTERNACIONAL Nº 005/2025
Concessão do Sistema de Travessias

Caracterização do Passivo			
Travessia Hídrica ou Área de Apoio: Travessia 3 - Santos/Guarujá e estaleiro do Guarujá			
Código do Passivo: LC-TRAV-3-SAN/GUA-AC-6			
Data do cadastro: 19/02/2024			
Localização do Passivo			
Coordenada: 368399,15 7346677,28 / 23k SIRGAS 2000			
Município: Santos			
Tipologia do passivo: Potencial de Contaminação (AC).			
Causa Geradora			
Travessia Hídrica ou Área de Apoio	X	Terceiros	
Tipologia de Passivo			
Potencial de Contaminação (AC)	X	Deposição de Resíduos (RE)	
Assoreamento de Curso d'Água (AS)		Processo Erosivo (ER)	
Outros (OT)			
Gravidade da Situação			
Em Relação à Travessia Hídrica e Área de Apoio		Em Relação ao Meio Ambiente	
Não Oferece Perigo	X	Sem Risco Aparente	
Evolução Pode Oferecer Perigo		Não Emergencial	X
Oferece Perigo		Emergencial	
Dimensões da Ocorrência			
Comprimento (m):	Largura (m):	Profundidade/Altura (m):	
Área/Volume (m³): 20			
Observações Relevantes: Gerador. Falta de Sistema de drenagem e CSAO. Acesso restrito.			
Diretrizes Técnicas para Avaliação/Recuperação/ Remediação			
Estabilização/ Recomposição		Remediação	X
Outros		Necessidade de Intervenção além da ADA	

Registro Fotográfico

Foto Geral do Passivo



Imagem de Satélite da Localização do Passivo



GOVERNO DO ESTADO DE SÃO PAULO
Secretaria de Parcerias em Investimentos
CONCORRÊNCIA INTERNACIONAL Nº 005/2025
Concessão do Sistema de Travessias

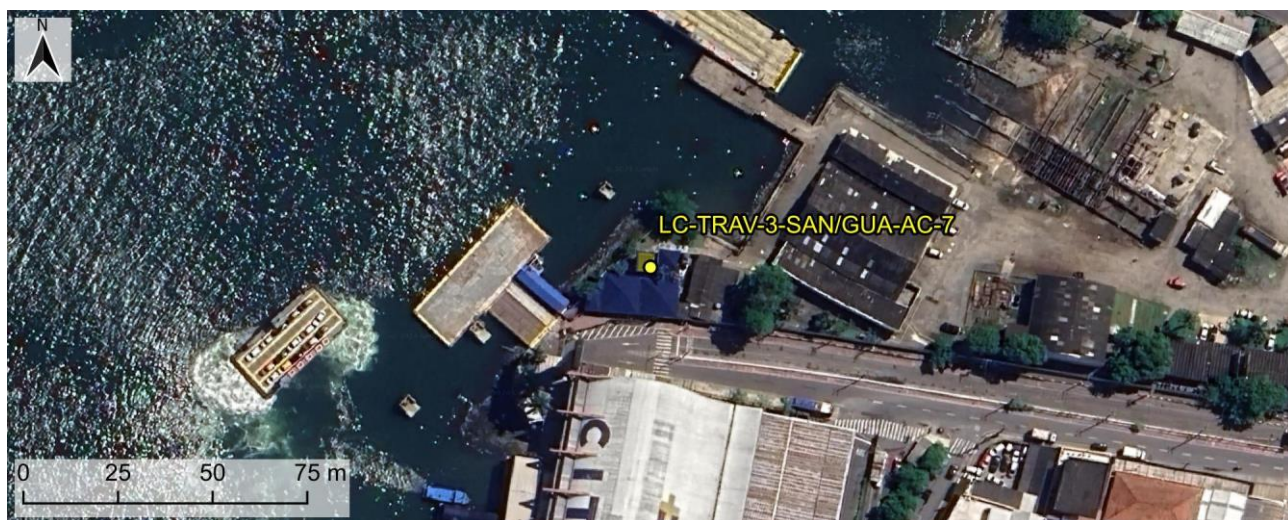
Caracterização do Passivo			
Travessia Hídrica ou Área de Apoio: Travessia 3 - Santos/Guarujá e estaleiro do Guarujá			
Código do Passivo: LC-TRAV-3-SAN/GUA-AC-7			
Data do cadastro: 19/02/2024			
Localização do Passivo			
Coordenada: 368732,31 7346370,97 / 23k SIRGAS 2000			
Município: Guarujá			
Tipologia do passivo: Potencial de Contaminação (AC).			
Causa Geradora			
Travessia Hídrica ou Área de Apoio	X	Terceiros	
Tipologia de Passivo			
Potencial de Contaminação (AC)	X	Deposição de Resíduos (RE)	
Assoreamento de Curso d'Água (AS)		Processo Erosivo (ER)	
Outros (OT)			
Gravidade da Situação			
Em Relação à Travessia Hídrica e Área de Apoio		Em Relação ao Meio Ambiente	
Não Oferece Perigo	X	Sem Risco Aparente	
Evolução Pode Oferecer Perigo		Não Emergencial	X
Oferece Perigo		Emergencial	
Dimensões da Ocorrência			
Comprimento (m):	Largura (m):	Profundidade/Altura (m):	
Área/Volume (m³): 20			
Observações Relevantes: Gerador. Falta de Sistema de drenagem e CSAO. Acesso restrito.			
Diretrizes Técnicas para Avaliação/Recuperação/ Remediação			
Estabilização/ Recomposição		Remediação	X
Outros		Necessidade de Intervenção além da ADA	

Registro Fotográfico

Foto Geral do Passivo



Imagem de Satélite da Localização do Passivo



GOVERNO DO ESTADO DE SÃO PAULO
Secretaria de Parcerias em Investimentos
CONCORRÊNCIA INTERNACIONAL Nº 005/2025
Concessão do Sistema de Travessias

Caracterização do Passivo			
Travessia Hídrica ou Área de Apoio: Travessia 3 - Santos/Guarujá e estaleiro do Guarujá			
Código do Passivo: LC-TRAV-3-SAN/GUA-AC-8			
Data do cadastro: 19/02/2024			
Localização do Passivo			
Coordenada: 368743,27 7346369,97 / 23k SIRGAS 2000			
Município: Guarujá			
Tipologia do passivo: Potencial de Contaminação (AC).			
Causa Geradora			
Travessia Hídrica ou Área de Apoio	X	Terceiros	
Tipologia de Passivo			
Potencial de Contaminação (AC)	X	Deposição de Resíduos (RE)	
Assoreamento de Curso d'Água (AS)		Processo Erosivo (ER)	
Outros (OT)			
Gravidade da Situação			
Em Relação à Travessia Hídrica e Área de Apoio		Em Relação ao Meio Ambiente	
Não Oferece Perigo	X	Sem Risco Aparente	
Evolução Pode Oferecer Perigo		Não Emergencial	X
Oferece Perigo		Emergencial	
Dimensões da Ocorrência			
Comprimento (m):	Largura (m):	Profundidade/Altura (m):	
Área/Volume (m³): 40			
Observações Relevantes: Local de Armazenamento de resíduos. Falta de Medidas de Limpeza e Organização.			
Diretrizes Técnicas para Avaliação/Recuperação/ Remediação			
Estabilização/ Recomposição		Remediação	X
Outros		Necessidade de Intervenção além da ADA	

Registro Fotográfico

Foto Geral do Passivo

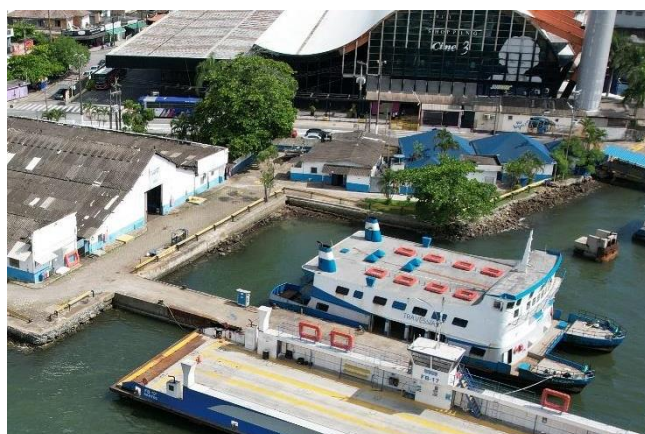
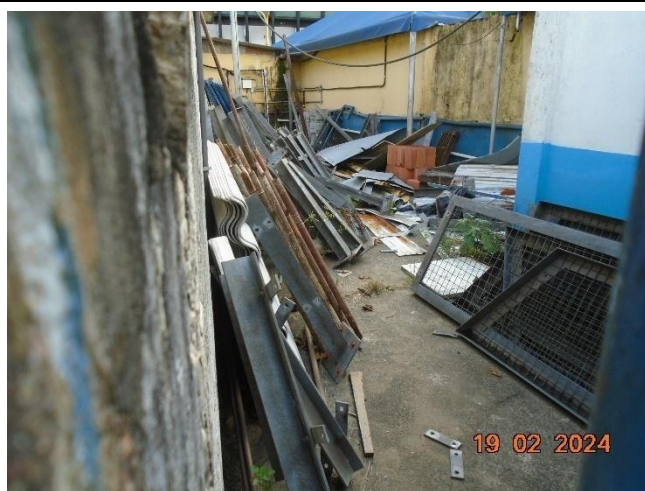
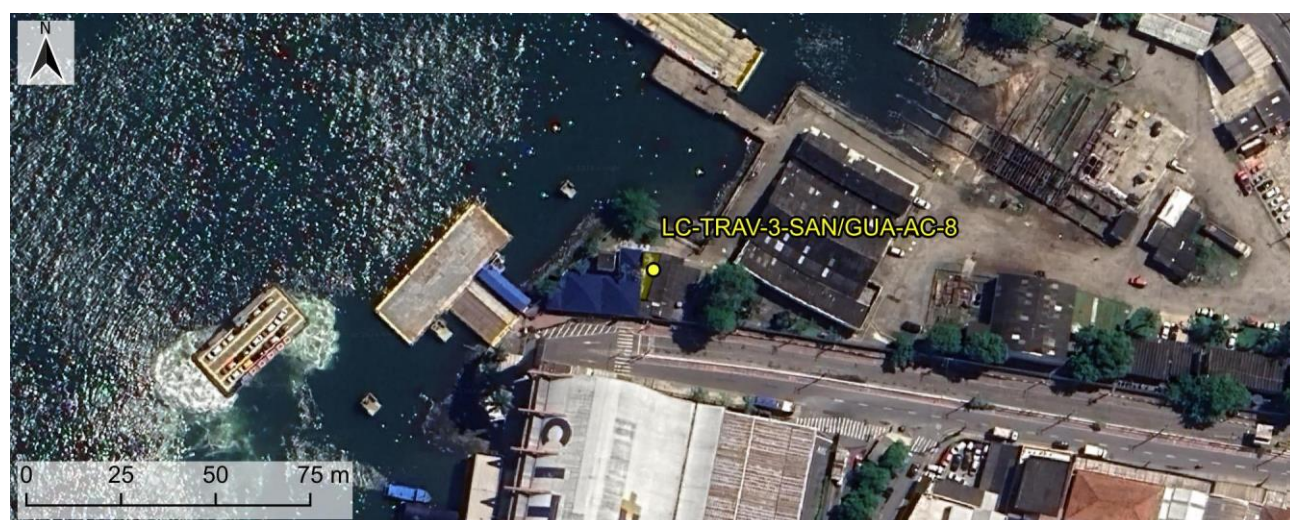


Imagem de Satélite da Localização do Passivo



GOVERNO DO ESTADO DE SÃO PAULO
Secretaria de Parcerias em Investimentos
CONCORRÊNCIA INTERNACIONAL Nº 005/2025
Concessão do Sistema de Travessias

Caracterização do Passivo			
Travessia Hídrica ou Área de Apoio: Travessia 4 - Bertioga/Guarujá			
Código do Passivo: LC-TRAV-4-BER/GUA-AC-1			
Data do cadastro: 23/02/2024			
Localização do Passivo			
Coordenada: 383394,18 7361322,53 / 23k SIRGAS 2000			
Município: Bertioga			
Tipologia do passivo: Potencial de Contaminação (AC).			
Causa Geradora			
Travessia Hídrica ou Área de Apoio	X	Terceiros	
Tipologia de Passivo			
Potencial de Contaminação (AC)	X	Deposição de Resíduos (RE)	
Assoreamento de Curso d'Água (AS)		Processo Erosivo (ER)	
Outros (OT)			
Gravidade da Situação			
Em Relação à Travessia Hídrica e Área de Apoio		Em Relação ao Meio Ambiente	
Não Oferece Perigo	X	Sem Risco Aparente	
Evolução Pode Oferecer Perigo		Não Emergencial	X
Oferece Perigo		Emergencial	
Dimensões da Ocorrência			
Comprimento (m):	Largura (m):	Profundidade/Altura (m):	
Área/Volume (m³): 10			
Observações Relevantes: Gerador/Estaleiro. Falta de Sistema de drenagem e CSAO. Falta de Sinalização e Isolamento. Necessidade de manutenção de vegetação rasteira.			
Diretrizes Técnicas para Avaliação/Recuperação/ Remediação			
Estabilização/ Recomposição		Remediação	X
Outros		Necessidade de Intervenção além da ADA	

Registro Fotográfico

Foto Geral do Passivo



Imagem de Satélite da Localização do Passivo



GOVERNO DO ESTADO DE SÃO PAULO
Secretaria de Parcerias em Investimentos
CONCORRÊNCIA INTERNACIONAL Nº 005/2025
Concessão do Sistema de Travessias

Caracterização do Passivo			
Travessia Hídrica ou Área de Apoio: Travessia 4 - Bertioga/Guarujá			
Código do Passivo: LC-TRAV-4-BER/GUA-AC-2			
Data do cadastro: 23/02/2024			
Localização do Passivo			
Coordenada: 383624,29 7360707,18 / 23k SIRGAS 2000			
Município: Guarujá			
Tipologia do passivo: Potencial de Contaminação (AC).			
Causa Geradora			
Travessia Hídrica ou Área de Apoio	X	Terceiros	
Tipologia de Passivo			
Potencial de Contaminação (AC)	X	Deposição de Resíduos (RE)	
Assoreamento de Curso d'Água (AS)		Processo Erosivo (ER)	
Outros (OT)			
Gravidade da Situação			
Em Relação à Travessia Hídrica e Área de Apoio		Em Relação ao Meio Ambiente	
Não Oferece Perigo	X	Sem Risco Aparente	
Evolução Pode Oferecer Perigo		Não Emergencial	X
Oferece Perigo		Emergencial	
Dimensões da Ocorrência			
Comprimento (m):	Largura (m):	Profundidade/Altura (m):	
Área/Volume (m³): 10			
Observações Relevantes: Gerador/Oficina. Falta de Sistema de drenagem e CSAO Falta de Sinalização e Isolamento. Necessidade de manutenção de vegetação rasteira.			
Diretrizes Técnicas para Avaliação/Recuperação/ Remediação			
Estabilização/ Recomposição		Remediação	X
Outros		Necessidade de Intervenção além da ADA	

Registro Fotográfico

Foto Geral do Passivo

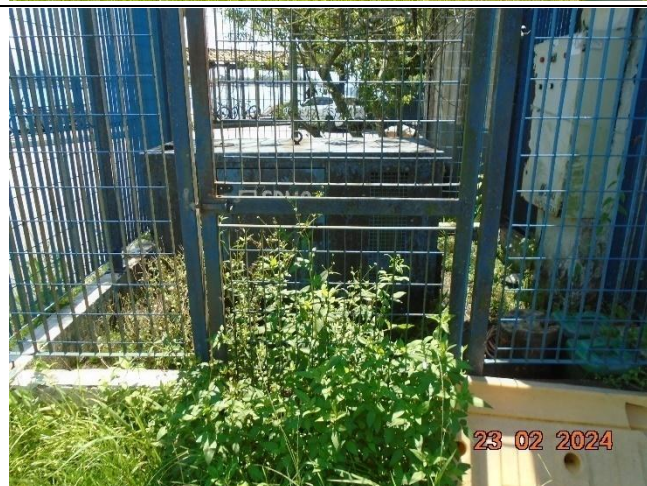


Imagem de Satélite da Localização do Passivo



Caracterização do Passivo			
Travessia Hídrica ou Área de Apoio: Travessia 4 - Bertioga/Guarujá			
Código do Passivo: LC-TRAV-4-BER/GUA-AC-3			
Data do cadastro: 23/02/2024			
Localização do Passivo			
Coordenada: 383649,49 7360708,12 / 23k SIRGAS 2000			
Município: Guarujá			
Tipologia do passivo: Potencial de Contaminação (AC).			
Causa Geradora			
Travessia Hídrica ou Área de Apoio	X	Terceiros	
Tipologia de Passivo			
Potencial de Contaminação (AC)	X	Deposição de Resíduos (RE)	
Assoreamento de Curso d'Água (AS)		Processo Erosivo (ER)	
Outros (OT)			
Gravidade da Situação			
Em Relação à Travessia Hídrica e Área de Apoio		Em Relação ao Meio Ambiente	
Não Oferece Perigo		Sem Risco Aparente	
Evolução Pode Oferecer Perigo	X	Não Emergencial	
Oferece Perigo		Emergencial	X
Dimensões da Ocorrência			
Comprimento (m):	Largura (m):	Profundidade/Altura (m):	
Área/Volume (m³): 40			
Observações Relevantes: Local de Armazenamento de resíduos. Falta de Sistema de drenagem e CSAO. Falta de medidas de organização e limpeza.			
Diretrizes Técnicas para Avaliação/Recuperação/ Remediação			
Estabilização/ Recomposição		Remediação	X
Outros		Necessidade de Intervenção além da ADA	

Registro Fotográfico

Foto Geral do Passivo

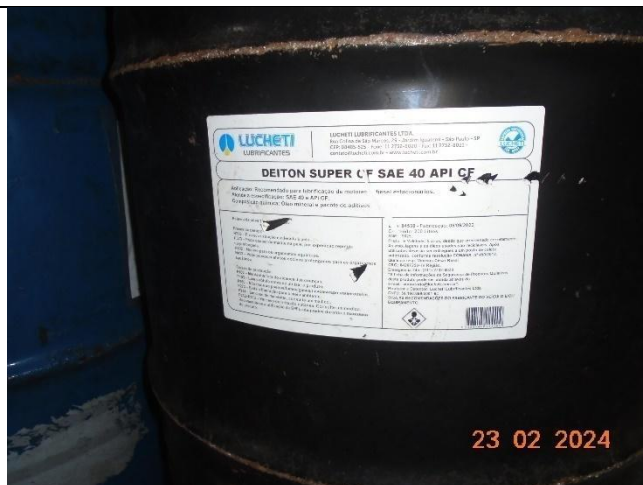


Imagem de Satélite da Localização do Passivo



GOVERNO DO ESTADO DE SÃO PAULO
Secretaria de Parcerias em Investimentos
CONCORRÊNCIA INTERNACIONAL Nº 005/2025
Concessão do Sistema de Travessias

Caracterização do Passivo			
Travessia Hídrica ou Área de Apoio: Travessia 5 - Cananéia/Ilha Comprida			
Código do Passivo: LS-TRAV-5-CAN/ILC-AC-1			
Data do cadastro: 02/04/2024			
Localização do Passivo			
Coordenada: 204615,38 7230101,35 / 23J SIRGAS 2000			
Município: Cananeia			
Tipologia do passivo: Potencial de Contaminação (AC).			
Causa Geradora			
Travessia Hídrica ou Área de Apoio	X	Terceiros	
Tipologia de Passivo			
Potencial de Contaminação (AC)	X	Deposição de Resíduos (RE)	
Assoreamento de Curso d'Água (AS)		Processo Erosivo (ER)	
Outros (OT)			
Gravidade da Situação			
Em Relação à Travessia Hídrica e Área de Apoio		Em Relação ao Meio Ambiente	
Não Oferece Perigo		Sem Risco Aparente	
Evolução Pode Oferecer Perigo	X	Não Emergencial	
Oferece Perigo		Emergencial	X
Dimensões da Ocorrência			
Comprimento (m):	Largura (m):	Profundidade/Altura (m):	
Área/Volume (m³): 105			
Observações Relevantes: Local de Armazenamento de resíduos. Falta de Sistema de drenagem e CSAO. Falta de medidas de organização e limpeza.			
Diretrizes Técnicas para Avaliação/Recuperação/ Remediação			
Estabilização/ Recomposição		Remediação	X
Outros		Necessidade de Intervenção além da ADA	

Registro Fotográfico

Foto Geral do Passivo



Imagem de Satélite da Localização do Passivo



GOVERNO DO ESTADO DE SÃO PAULO
Secretaria de Parcerias em Investimentos
CONCORRÊNCIA INTERNACIONAL Nº 005/2025
Concessão do Sistema de Travessias

Caracterização do Passivo			
Travessia Hídrica ou Área de Apoio: Travessia 5 - Cananéia/Ilha Comprida			
Código do Passivo: LS-TRAV-5-CAN/ILC-AC-2			
Data do cadastro: 02/04/2024			
Localização do Passivo			
Coordenada: 204636,36 7230071,7 / 23J SIRGAS 2000			
Município: Cananeia			
Tipologia do passivo: Potencial de Contaminação (AC).			
Causa Geradora			
Travessia Hídrica ou Área de Apoio	X	Terceiros	
Tipologia de Passivo			
Potencial de Contaminação (AC)	X	Deposição de Resíduos (RE)	
Assoreamento de Curso d'Água (AS)		Processo Erosivo (ER)	
Outros (OT)			
Gravidade da Situação			
Em Relação à Travessia Hídrica e Área de Apoio		Em Relação ao Meio Ambiente	
Não Oferece Perigo		Sem Risco Aparente	
Evolução Pode Oferecer Perigo	X	Não Emergencial	
Oferece Perigo		Emergencial	X
Dimensões da Ocorrência			
Comprimento (m):	Largura (m):	Profundidade/Altura (m):	
Área/Volume (m³): 90			
Observações Relevantes: Local de Armazenamento de resíduos. Falta de Sistema de drenagem e CSAO. Falta de medidas de organização e limpeza.			
Diretrizes Técnicas para Avaliação/Recuperação/ Remediação			
Estabilização/ Recomposição		Remediação	X
Outros		Necessidade de Intervenção além da ADA	

Registro Fotográfico

Foto Geral do Passivo

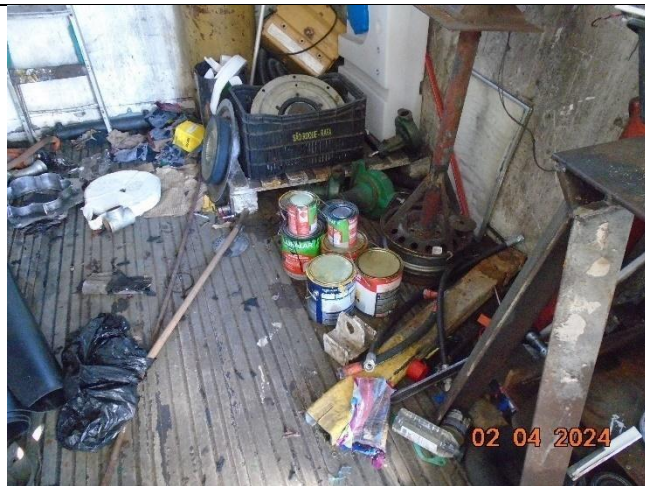


Imagem de Satélite da Localização do Passivo



GOVERNO DO ESTADO DE SÃO PAULO
Secretaria de Parcerias em Investimentos
CONCORRÊNCIA INTERNACIONAL Nº 005/2025
Concessão do Sistema de Travessias

Caracterização do Passivo			
Travessia Hídrica ou Área de Apoio: Travessia 5 - Cananéia/Ilha Comprida			
Código do Passivo: LS-TRAV-5-CAN/ILC-RS-1			
Data do cadastro: 02/04/2024			
Localização do Passivo			
Coordenada: 205493 7229663 / 23J SIRGAS 2000			
Município: Ilha Comprida			
Tipologia do passivo: Deposição de Resíduos (RE).			
Causa Geradora			
Travessia Hídrica ou Área de Apoio	X	Terceiros	
Tipologia de Passivo			
Potencial de Contaminação (AC)		Deposição de Resíduos (RE)	X
Assoreamento de Curso d'Água (AS)		Processo Erosivo (ER)	
Outros (OT)			
Gravidade da Situação			
Em Relação à Travessia Hídrica e Área de Apoio		Em Relação ao Meio Ambiente	
Não Oferece Perigo	X	Sem Risco Aparente	
Evolução Pode Oferecer Perigo		Não Emergencial	X
Oferece Perigo		Emergencial	
Dimensões da Ocorrência			
Comprimento (m):	Largura (m):	Profundidade/Altura (m):	
Área/Volume (m³): 240			
Observações Relevantes: Local de Armazenamento de resíduos. Balsa abandonada próximo a travessia.			
Diretrizes Técnicas para Avaliação/Recuperação/ Remediação			
Estabilização/ Recomposição		Remediação	
Outros	X	Necessidade de Intervenção além da ADA	

Registro Fotográfico

Foto Geral do Passivo

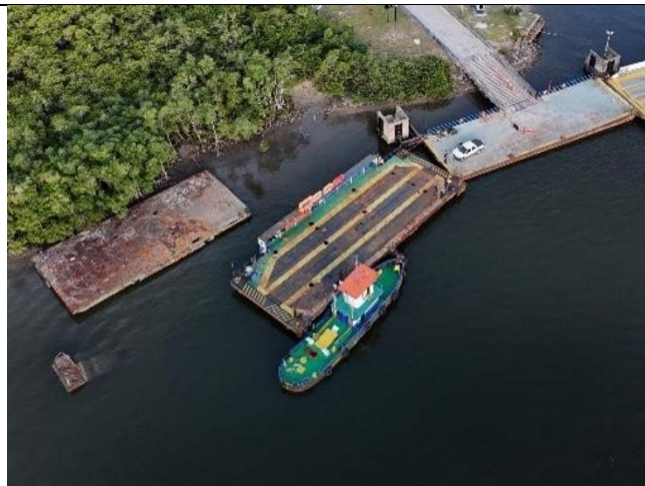
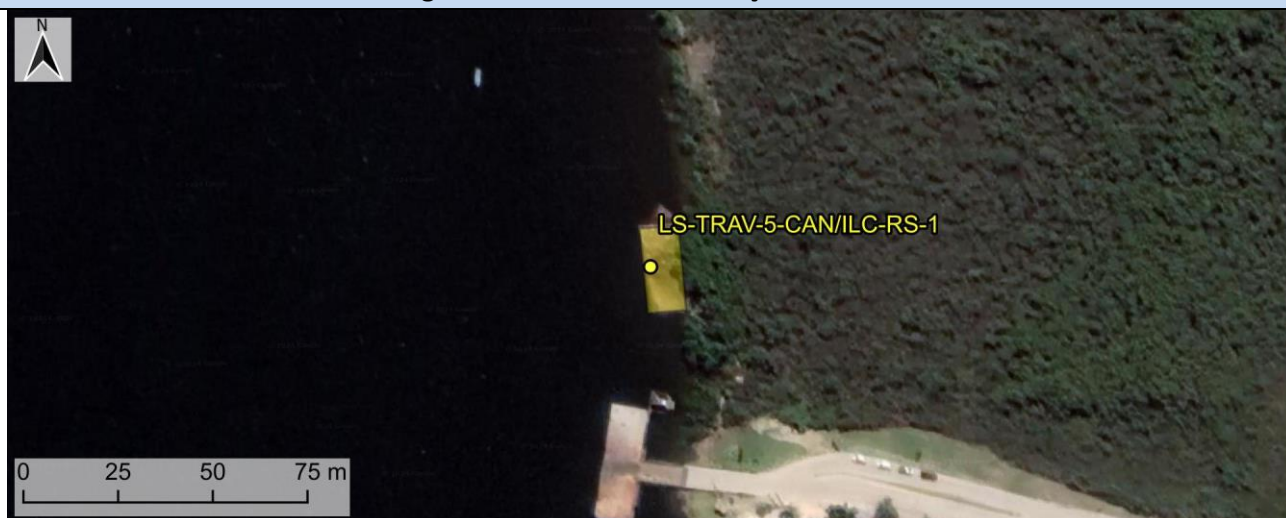


Imagem de Satélite da Localização do Passivo



GOVERNO DO ESTADO DE SÃO PAULO
Secretaria de Parcerias em Investimentos
CONCORRÊNCIA INTERNACIONAL Nº 005/2025
Concessão do Sistema de Travessias

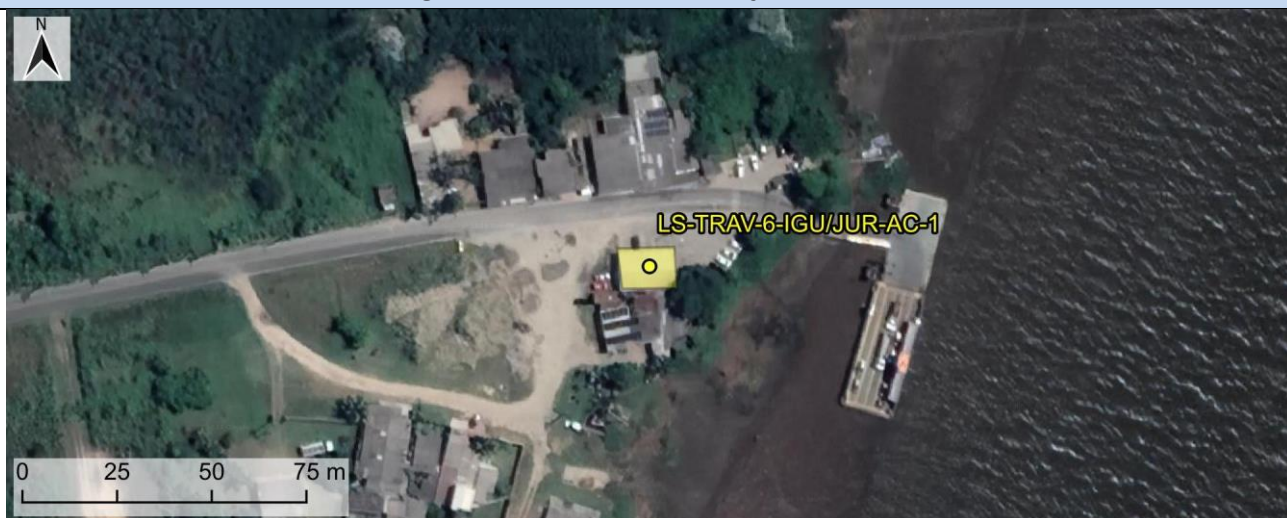
Caracterização do Passivo			
Travessia Hídrica ou Área de Apoio: Travessia 6 - Iguape/Jureia			
Código do Passivo: LS-TRAV-6-IGU/JUR-AC-1			
Data do cadastro: 02/04/2024			
Localização do Passivo			
Coordenada: 257587,07 7271781,92 / 23J SIRGAS 2000			
Município: Iguape			
Tipologia do passivo: Potencial de Contaminação (AC).			
Causa Geradora			
Travessia Hídrica ou Área de Apoio	X	Terceiros	
Tipologia de Passivo			
Potencial de Contaminação (AC)	X	Deposição de Resíduos (RE)	
Assoreamento de Curso d'Água (AS)		Processo Erosivo (ER)	
Outros (OT)			
Gravidade da Situação			
Em Relação à Travessia Hídrica e Área de Apoio		Em Relação ao Meio Ambiente	
Não Oferece Perigo	X	Sem Risco Aparente	
Evolução Pode Oferecer Perigo		Não Emergencial	X
Oferece Perigo		Emergencial	
Dimensões da Ocorrência			
Comprimento (m):	Largura (m):	Profundidade/Altura (m):	
Área/Volume (m³): 160			
Observações Relevantes: Local de Armazenamento de resíduos. Falta de Sistema de drenagem e CSAO. Falta de medidas de organização e limpeza.			
Diretrizes Técnicas para Avaliação/Recuperação/ Remediação			
Estabilização/ Recomposição		Remediação	X
Outros		Necessidade de Intervenção além da ADA	

Registro Fotográfico

Foto Geral do Passivo



Imagem de Satélite da Localização do Passivo



GOVERNO DO ESTADO DE SÃO PAULO
Secretaria de Parcerias em Investimentos
CONCORRÊNCIA INTERNACIONAL Nº 005/2025
Concessão do Sistema de Travessias

Caracterização do Passivo			
Travessia Hídrica ou Área de Apoio: Travessia 6 - Iguape/Jureia			
Código do Passivo: LS-TRAV-6-IGU/JUR-AC-2			
Data do cadastro: 02/04/2024			
Localização do Passivo			
Coordenada: 258080,9 7271893,73 / 23J SIRGAS 2000			
Município: Jureia			
Tipologia do passivo: Potencial de Contaminação (AC).			
Causa Geradora			
Travessia Hídrica ou Área de Apoio	X	Terceiros	
Tipologia de Passivo			
Potencial de Contaminação (AC)	X	Deposição de Resíduos (RE)	
Assoreamento de Curso d'Água (AS)		Processo Erosivo (ER)	
Outros (OT)			
Gravidade da Situação			
Em Relação à Travessia Hídrica e Área de Apoio		Em Relação ao Meio Ambiente	
Não Oferece Perigo	X	Sem Risco Aparente	
Evolução Pode Oferecer Perigo		Não Emergencial	X
Oferece Perigo		Emergencial	
Dimensões da Ocorrência			
Comprimento (m):	Largura (m):	Profundidade/Altura (m):	
Área/Volume (m³): 40			
Observações Relevantes: Local de Armazenamento de resíduos. Falta de local adequado para armazenamento de resíduos. Falta de medidas de organização e limpeza.			
Diretrizes Técnicas para Avaliação/Recuperação/ Remediação			
Estabilização/ Recomposição		Remediação	X
Outros		Necessidade de Intervenção além da ADA	

Registro Fotográfico

Foto Geral do Passivo



Imagem de Satélite da Localização do Passivo



GOVERNO DO ESTADO DE SÃO PAULO
Secretaria de Parcerias em Investimentos
CONCORRÊNCIA INTERNACIONAL Nº 005/2025
Concessão do Sistema de Travessias

Caracterização do Passivo			
Travessia Hídrica ou Área de Apoio: Travessia 6 - Iguape/Jureia			
Código do Passivo: LS-TRAV-6-IGU/JUR-RS-1			
Data do cadastro: 02/04/2024			
Localização do Passivo			
Coordenada: 258079,05 7271819,02 / 23J SIRGAS 2000			
Município: Jureia			
Tipologia do passivo: Deposição de Resíduos (RE).			
Causa Geradora			
Travessia Hídrica ou Área de Apoio	X	Terceiros	
Tipologia de Passivo			
Potencial de Contaminação (AC)		Deposição de Resíduos (RE)	X
Assoreamento de Curso d'Água (AS)		Processo Erosivo (ER)	
Outros (OT)			
Gravidade da Situação			
Em Relação à Travessia Hídrica e Área de Apoio		Em Relação ao Meio Ambiente	
Não Oferece Perigo	X	Sem Risco Aparente	
Evolução Pode Oferecer Perigo		Não Emergencial	X
Oferece Perigo		Emergencial	
Dimensões da Ocorrência			
Comprimento (m):	Largura (m):	Profundidade/Altura (m):	
Área/Volume (m³):			
Observações Relevantes: Local de Armazenamento de resíduos. Balsa abandonada próximo a travessia.			
Diretrizes Técnicas para Avaliação/Recuperação/ Remediação			
Estabilização/ Recomposição		Remediação	
Outros	X	Necessidade de Intervenção além da ADA	

Registro Fotográfico

Foto Geral do Passivo



Imagem de Satélite da Localização do Passivo



GOVERNO DO ESTADO DE SÃO PAULO
Secretaria de Parcerias em Investimentos
CONCORRÊNCIA INTERNACIONAL Nº 005/2025
Concessão do Sistema de Travessias

Caracterização do Passivo			
Travessia Hídrica ou Área de Apoio: Travessia 7 - Cananeia/Continente			
Código do Passivo: LS-TRAV-7-CAN/CON-AC-1			
Data do cadastro: 02/04/2024			
Localização do Passivo			
Coordenada: 202574,6 7232489,8 / 23J SIRGAS 2000			
Município: Cananeia			
Tipologia do passivo: Potencial de Contaminação (AC).			
Causa Geradora			
Travessia Hídrica ou Área de Apoio	X	Terceiros	
Tipologia de Passivo			
Potencial de Contaminação (AC)	X	Deposição de Resíduos (RE)	
Assoreamento de Curso d'Água (AS)		Processo Erosivo (ER)	
Outros (OT)			
Gravidade da Situação			
Em Relação à Travessia Hídrica e Área de Apoio		Em Relação ao Meio Ambiente	
Não Oferece Perigo	X	Sem Risco Aparente	
Evolução Pode Oferecer Perigo		Não Emergencial	X
Oferece Perigo		Emergencial	
Dimensões da Ocorrência			
Comprimento (m):	Largura (m):	Profundidade/Altura (m):	
Área/Volume (m³): 35			
Observações Relevantes: Local de Armazenamento de resíduos. Falta de local adequado para armazenamento de resíduos. Falta de medidas de organização e limpeza.			
Diretrizes Técnicas para Avaliação/Recuperação/ Remediação			
Estabilização/ Recomposição		Remediação	X
Outros		Necessidade de Intervenção além da ADA	

Registro Fotográfico

Foto Geral do Passivo

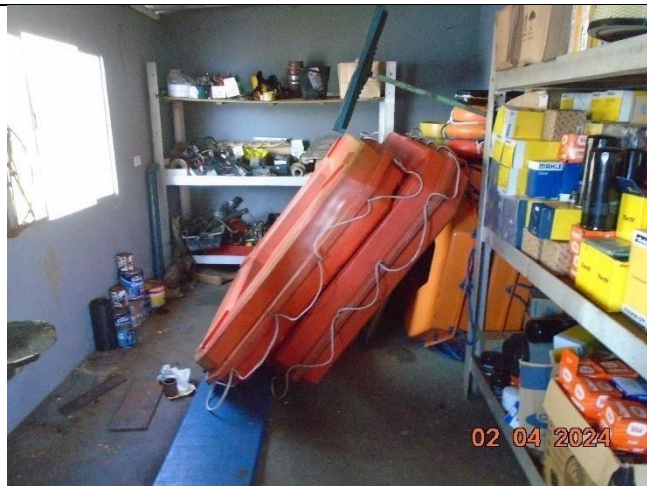


Imagem de Satélite da Localização do Passivo



GOVERNO DO ESTADO DE SÃO PAULO
Secretaria de Parcerias em Investimentos
CONCORRÊNCIA INTERNACIONAL Nº 005/2025
Concessão do Sistema de Travessias

Caracterização do Passivo			
Travessia Hídrica ou Área de Apoio: Travessia 7 - Cananeia/Continente			
Código do Passivo: LS-TRAV-7-CAN/CON-RS-1			
Data do cadastro: 02/04/2024			
Localização do Passivo			
Coordenada: 202062,52 7233339,45 / 23J SIRGAS 2000			
Município: Cubatão			
Tipologia do passivo: Deposição de Resíduos (RE).			
Causa Geradora			
Travessia Hídrica ou Área de Apoio	X	Terceiros	
Tipologia de Passivo			
Potencial de Contaminação (AC)		Deposição de Resíduos (RE)	X
Assoreamento de Curso d'Água (AS)		Processo Erosivo (ER)	
Outros (OT)			
Gravidade da Situação			
Em Relação à Travessia Hídrica e Área de Apoio		Em Relação ao Meio Ambiente	
Não Oferece Perigo	X	Sem Risco Aparente	
Evolução Pode Oferecer Perigo		Não Emergencial	X
Oferece Perigo		Emergencial	
Dimensões da Ocorrência			
Comprimento (m):	Largura (m):	Profundidade/Altura (m):	
Área/Volume (m³): 400			
Observações Relevantes: Balsas abandonadas próximo a travessia.			
Diretrizes Técnicas para Avaliação/Recuperação/ Remediação			
Estabilização/ Recomposição		Remediação	
Outros	X	Necessidade de Intervenção além da ADA	

Registro Fotográfico

Foto Geral do Passivo

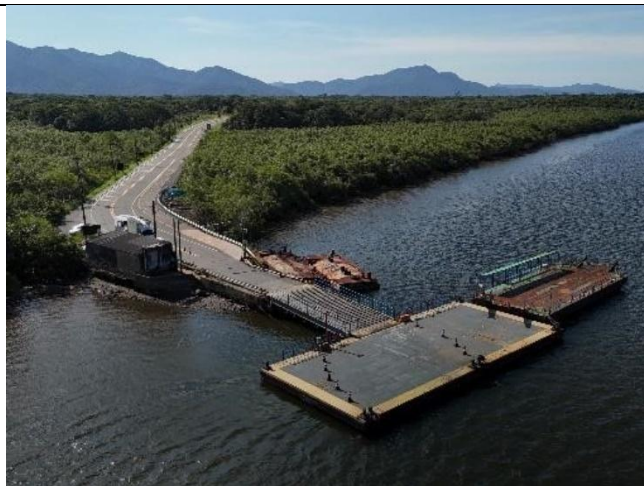


Imagem de Satélite da Localização do Passivo



GOVERNO DO ESTADO DE SÃO PAULO
Secretaria de Parcerias em Investimentos
CONCORRÊNCIA INTERNACIONAL Nº 005/2025
Concessão do Sistema de Travessias

Caracterização do Passivo			
Travessia Hídrica ou Área de Apoio: Estaleiro de Iguape			
Código do Passivo: LS-ESTA-IGUAPE-AC-1			
Data do cadastro: 02/04/2024			
Localização do Passivo			
Coordenada: 240112,46 7265757,86 / 23J SIRGAS 2000			
Município: Iguape			
Tipologia do passivo: Potencial de Contaminação (AC).			
Causa Geradora			
Travessia Hídrica ou Área de Apoio	X	Terceiros	
Tipologia de Passivo			
Potencial de Contaminação (AC)	X	Deposição de Resíduos (RE)	
Assoreamento de Curso d'Água (AS)		Processo Erosivo (ER)	
Outros (OT)			
Gravidade da Situação			
Em Relação à Travessia Hídrica e Área de Apoio		Em Relação ao Meio Ambiente	
Não Oferece Perigo	X	Sem Risco Aparente	
Evolução Pode Oferecer Perigo		Não Emergencial	
Oferece Perigo		Emergencial	X
Dimensões da Ocorrência			
Comprimento (m):	Largura (m):	Profundidade/Altura (m):	
Área/Volume (m³): 70			
Observações Relevantes: Local de Armazenamento de resíduos. Falta de local adequado para armazenamento de resíduos. Falta de medidas de organização e limpeza.			
Diretrizes Técnicas para Avaliação/Recuperação/ Remediação			
Estabilização/ Recomposição		Remediação	X
Outros		Necessidade de Intervenção além da ADA	

Registro Fotográfico

Foto Geral do Passivo

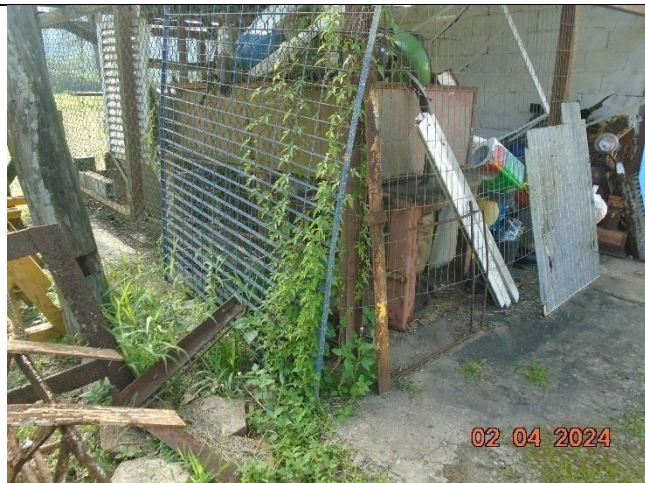
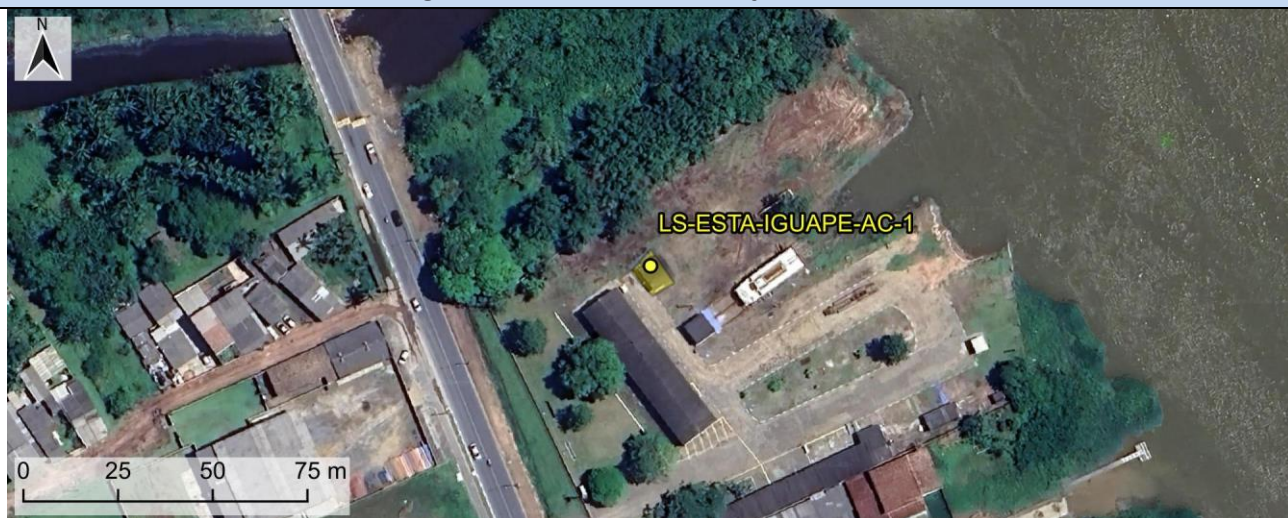


Imagem de Satélite da Localização do Passivo



GOVERNO DO ESTADO DE SÃO PAULO
Secretaria de Parcerias em Investimentos
CONCORRÊNCIA INTERNACIONAL Nº 005/2025
Concessão do Sistema de Travessias

Caracterização do Passivo			
Travessia Hídrica ou Área de Apoio: Estaleiro de Iguape			
Código do Passivo: LS-ESTA-IGUAPE-AC-2			
Data do cadastro: 02/04/2024			
Localização do Passivo			
Coordenada: 240095,39 7265743,84 / 23J SIRGAS 2000			
Município: Iguape			
Tipologia do passivo: Potencial de Contaminação (AC).			
Causa Geradora			
Travessia Hídrica ou Área de Apoio	X	Terceiros	
Tipologia de Passivo			
Potencial de Contaminação (AC)	X	Deposição de Resíduos (RE)	
Assoreamento de Curso d'Água (AS)		Processo Erosivo (ER)	
Outros (OT)			
Gravidade da Situação			
Em Relação à Travessia Hídrica e Área de Apoio		Em Relação ao Meio Ambiente	
Não Oferece Perigo	X	Sem Risco Aparente	
Evolução Pode Oferecer Perigo		Não Emergencial	X
Oferece Perigo		Emergencial	
Dimensões da Ocorrência			
Comprimento (m):	Largura (m):	Profundidade/Altura (m):	
Área/Volume (m³): 300			
Observações Relevantes: Local de Armazenamento de resíduos. Falta de local adequado para armazenamento de resíduos. Falta de medidas de organização e limpeza.			
Diretrizes Técnicas para Avaliação/Recuperação/ Remediação			
Estabilização/ Recomposição		Remediação	X
Outros		Necessidade de Intervenção além da ADA	

Registro Fotográfico

Foto Geral do Passivo



Imagem de Satélite da Localização do Passivo



GOVERNO DO ESTADO DE SÃO PAULO
Secretaria de Parcerias em Investimentos
CONCORRÊNCIA INTERNACIONAL Nº 005/2025
Concessão do Sistema de Travessias

Caracterização do Passivo			
Travessia Hídrica ou Área de Apoio: Estaleiro de Iguape			
Código do Passivo: LS-ESTA-IGUAPE-AC-3			
Data do cadastro: 02/04/2024			
Localização do Passivo			
Coordenada: 240146,13 7265762,59 / 23J SIRGAS 2000			
Município: Iguape			
Tipologia do passivo: Potencial de Contaminação (AC).			
Causa Geradora			
Travessia Hídrica ou Área de Apoio	X	Terceiros	
Tipologia de Passivo			
Potencial de Contaminação (AC)	X	Deposição de Resíduos (RE)	
Assoreamento de Curso d'Água (AS)		Processo Erosivo (ER)	
Outros (OT)			
Gravidade da Situação			
Em Relação à Travessia Hídrica e Área de Apoio		Em Relação ao Meio Ambiente	
Não Oferece Perigo	X	Sem Risco Aparente	
Evolução Pode Oferecer Perigo		Não Emergencial	X
Oferece Perigo		Emergencial	
Dimensões da Ocorrência			
Comprimento (m):	Largura (m):	Profundidade/Altura (m):	
Área/Volume (m³): 440			
Observações Relevantes: Estaleiro. Atividade desenvolvida no local. Falta de medidas de mitigação em casos de vazamento e derramamento.			
Diretrizes Técnicas para Avaliação/Recuperação/ Remediação			
Estabilização/ Recomposição		Remediação	X
Outros		Necessidade de Intervenção além da ADA	

Registro Fotográfico

Foto Geral do Passivo



Imagem de Satélite da Localização do Passivo



GOVERNO DO ESTADO DE SÃO PAULO
Secretaria de Parcerias em Investimentos
CONCORRÊNCIA INTERNACIONAL Nº 005/2025
Concessão do Sistema de Travessias

Caracterização do Passivo			
Travessia Hídrica ou Área de Apoio: Estaleiro de Iguape			
Código do Passivo: LS-ESTA-IGUAPE-AC-4			
Data do cadastro: 02/04/2024			
Localização do Passivo			
Coordenada: 240151,45 7265703,53 / 23J SIRGAS 2000			
Município: Iguape			
Tipologia do passivo: Potencial de Contaminação (AC).			
Causa Geradora			
Travessia Hídrica ou Área de Apoio	X	Terceiros	
Tipologia de Passivo			
Potencial de Contaminação (AC)	X	Deposição de Resíduos (RE)	
Assoreamento de Curso d'Água (AS)		Processo Erosivo (ER)	
Outros (OT)			
Gravidade da Situação			
Em Relação à Travessia Hídrica e Área de Apoio		Em Relação ao Meio Ambiente	
Não Oferece Perigo	X	Sem Risco Aparente	
Evolução Pode Oferecer Perigo		Não Emergencial	X
Oferece Perigo		Emergencial	
Dimensões da Ocorrência			
Comprimento (m):	Largura (m):	Profundidade/Altura (m):	
Área/Volume (m³): 210			
Observações Relevantes: Local de Armazenamento de resíduos. Falta de local adequado para armazenamento de resíduos. Falta de medidas de organização e limpeza.			
Diretrizes Técnicas para Avaliação/Recuperação/ Remediação			
Estabilização/ Recomposição		Remediação	X
Outros		Necessidade de Intervenção além da ADA	

Registro Fotográfico

Foto Geral do Passivo



Imagem de Satélite da Localização do Passivo



GOVERNO DO ESTADO DE SÃO PAULO
Secretaria de Parcerias em Investimentos
CONCORRÊNCIA INTERNACIONAL Nº 005/2025
Concessão do Sistema de Travessias

Caracterização do Passivo			
Travessia Hídrica ou Área de Apoio: Estaleiro de Iguape			
Código do Passivo: LS-ESTA-IGUAPE-AC-5			
Data do cadastro: 02/04/2024			
Localização do Passivo			
Coordenada: 240204,43 7265725,19 / 23J SIRGAS 2000			
Município: Iguape			
Tipologia do passivo: Potencial de Contaminação (AC).			
Causa Geradora			
Travessia Hídrica ou Área de Apoio	X	Terceiros	
Tipologia de Passivo			
Potencial de Contaminação (AC)	X	Deposição de Resíduos (RE)	
Assoreamento de Curso d'Água (AS)		Processo Erosivo (ER)	
Outros (OT)			
Gravidade da Situação			
Em Relação à Travessia Hídrica e Área de Apoio		Em Relação ao Meio Ambiente	
Não Oferece Perigo	X	Sem Risco Aparente	
Evolução Pode Oferecer Perigo		Não Emergencial	X
Oferece Perigo		Emergencial	
Dimensões da Ocorrência			
Comprimento (m):	Largura (m):	Profundidade/Altura (m):	
Área/Volume (m³): 20			
Observações Relevantes: Conjunto moto-bomba. Manchas no chão. Possíveis manutenções sem contenção.			
Diretrizes Técnicas para Avaliação/Recuperação/ Remediação			
Estabilização/ Recomposição		Remediação	X
Outros		Necessidade de Intervenção além da ADA	

Registro Fotográfico

Foto Geral do Passivo



Imagem de Satélite da Localização do Passivo



GOVERNO DO ESTADO DE SÃO PAULO
Secretaria de Parcerias em Investimentos
CONCORRÊNCIA INTERNACIONAL Nº 005/2025
Concessão do Sistema de Travessias

Caracterização do Passivo			
Travessia Hídrica ou Área de Apoio: Estaleiro de Iguape			
Código do Passivo: LS-ESTA-IGUAPE-ER-1			
Data do cadastro: 02/04/2024			
Localização do Passivo			
Coordenada: 240197,13 7265771,83 / 23J SIRGAS 2000			
Município: Iguape			
Tipologia do passivo: Processo Erosivo (ER)			
Causa Geradora			
Travessia Hídrica ou Área de Apoio	X	Terceiros	
Tipologia de Passivo			
Potencial de Contaminação (AC)		Deposição de Resíduos (RE)	
Assoreamento de Curso d'Água (AS)		Processo Erosivo (ER)	X
Outros (OT)			
Gravidade da Situação			
Em Relação à Travessia Hídrica e Área de Apoio		Em Relação ao Meio Ambiente	
Não Oferece Perigo		Sem Risco Aparente	
Evolução Pode Oferecer Perigo	X	Não Emergencial	X
Oferece Perigo		Emergencial	
Dimensões da Ocorrência			
Comprimento (m): 8	Largura (m):	Profundidade/Altura (m): 1	
Área/Volume (m³):			
Observações Relevantes: Conjunto moto-bomba. Manchas no chão. Possíveis manutenções sem contenção.			
Diretrizes Técnicas para Avaliação/Recuperação/ Remediação			
Estabilização/ Recomposição	X	Remediação	
Outros		Necessidade de Intervenção além da ADA	

Registro Fotográfico

Foto Geral do Passivo



Imagem de Satélite da Localização do Passivo



GOVERNO DO ESTADO DE SÃO PAULO
Secretaria de Parcerias em Investimentos
CONCORRÊNCIA INTERNACIONAL Nº 005/2025
Concessão do Sistema de Travessias

Caracterização do Passivo			
Travessia Hídrica ou Área de Apoio: Estaleiro da RMSP			
Código do Passivo: RM-ESTA-RMSP-AC-1			
Data do cadastro: 04/03/2024			
Localização do Passivo			
Coordenada: 329823,16 7377991,19 / 23k SIRGAS 2000			
Município: Diadema			
Tipologia do passivo: Potencial de Contaminação (AC).			
Causa Geradora			
Travessia Hídrica ou Área de Apoio	X	Terceiros	
Tipologia de Passivo			
Potencial de Contaminação (AC)	X	Deposição de Resíduos (RE)	
Assoreamento de Curso d'Água (AS)		Processo Erosivo (ER)	
Outros (OT)			
Gravidade da Situação			
Em Relação à Travessia Hídrica e Área de Apoio		Em Relação ao Meio Ambiente	
Não Oferece Perigo	X	Sem Risco Aparente	
Evolução Pode Oferecer Perigo		Não Emergencial	X
Oferece Perigo		Emergencial	
Dimensões da Ocorrência			
Comprimento (m):	Largura (m):	Profundidade/Altura (m):	
Área/Volume (m³): 400			
Observações Relevantes: Oficina. Falta de Sistema de drenagem e CSAO. Falta de Sinalização. Falta de medidas de Organização e Limpeza			
Diretrizes Técnicas para Avaliação/Recuperação/ Remediação			
Estabilização/ Recomposição		Remediação	X
Outros		Necessidade de Intervenção além da ADA	

Registro Fotográfico

Foto Geral do Passivo



Imagem de Satélite da Localização do Passivo



GOVERNO DO ESTADO DE SÃO PAULO
Secretaria de Parcerias em Investimentos
CONCORRÊNCIA INTERNACIONAL Nº 005/2025
Concessão do Sistema de Travessias

Caracterização do Passivo			
Travessia Hídrica ou Área de Apoio: Estaleiro da RMSP			
Código do Passivo: RM-ESTA-RMSP-AC-2			
Data do cadastro: 04/03/2024			
Localização do Passivo			
Coordenada: 329823,03 7377975,11 / 23k SIRGAS 2000			
Município: Diadema			
Tipologia do passivo: Potencial de Contaminação (AC).			
Causa Geradora			
Travessia Hídrica ou Área de Apoio	X	Terceiros	
Tipologia de Passivo			
Potencial de Contaminação (AC)	X	Deposição de Resíduos (RE)	
Assoreamento de Curso d'Água (AS)		Processo Erosivo (ER)	
Outros (OT)			
Gravidade da Situação			
Em Relação à Travessia Hídrica e Área de Apoio		Em Relação ao Meio Ambiente	
Não Oferece Perigo	X	Sem Risco Aparente	
Evolução Pode Oferecer Perigo		Não Emergencial	X
Oferece Perigo		Emergencial	
Dimensões da Ocorrência			
Comprimento (m):	Largura (m):	Profundidade/Altura (m):	
Área/Volume (m³): 100			
Observações Relevantes: Armazenamento de óleo lubrificante. Falta de medidas de Organização e Limpeza, restrição de acesso.			
Diretrizes Técnicas para Avaliação/Recuperação/ Remediação			
Estabilização/ Recomposição		Remediação	X
Outros		Necessidade de Intervenção além da ADA	

Registro Fotográfico

Foto Geral do Passivo



Imagem de Satélite da Localização do Passivo



GOVERNO DO ESTADO DE SÃO PAULO
Secretaria de Parcerias em Investimentos
CONCORRÊNCIA INTERNACIONAL Nº 005/2025
Concessão do Sistema de Travessias

Caracterização do Passivo			
Travessia Hídrica ou Área de Apoio: Estaleiro da RMSP			
Código do Passivo: RM-ESTA-RMSP-AC-3			
Data do cadastro: 04/03/2024			
Localização do Passivo			
Coordenada: 329822,45 7377968,67 / 23k SIRGAS 2000			
Município: Diadema			
Tipologia do passivo: Potencial de Contaminação (AC).			
Causa Geradora			
Travessia Hídrica ou Área de Apoio	X	Terceiros	
Tipologia de Passivo			
Potencial de Contaminação (AC)	X	Deposição de Resíduos (RE)	
Assoreamento de Curso d'Água (AS)		Processo Erosivo (ER)	
Outros (OT)			
Gravidade da Situação			
Em Relação à Travessia Hídrica e Área de Apoio		Em Relação ao Meio Ambiente	
Não Oferece Perigo	X	Sem Risco Aparente	
Evolução Pode Oferecer Perigo		Não Emergencial	X
Oferece Perigo		Emergencial	
Dimensões da Ocorrência			
Comprimento (m):	Largura (m):	Profundidade/Altura (m):	
Área/Volume (m³): 60			
Observações Relevantes: Oficina. Falta de Sistema de drenagem e CSAO. Falta de Sinalização. Falta de medidas de Organização e Limpeza			
Diretrizes Técnicas para Avaliação/Recuperação/ Remediação			
Estabilização/ Recomposição		Remediação	X
Outros		Necessidade de Intervenção além da ADA	

Registro Fotográfico

Foto Geral do Passivo



Imagem de Satélite da Localização do Passivo



GOVERNO DO ESTADO DE SÃO PAULO
Secretaria de Parcerias em Investimentos
CONCORRÊNCIA INTERNACIONAL Nº 005/2025
Concessão do Sistema de Travessias

Caracterização do Passivo			
Travessia Hídrica ou Área de Apoio: Estaleiro da RMSP			
Código do Passivo: RM-ESTA-RMSP-AC-4			
Data do cadastro: 04/03/2024			
Localização do Passivo			
Coordenada: 329811,98 7377951,5 / 23k SIRGAS 2000			
Município: Diadema			
Tipologia do passivo: Potencial de Contaminação (AC).			
Causa Geradora			
Travessia Hídrica ou Área de Apoio	X	Terceiros	
Tipologia de Passivo			
Potencial de Contaminação (AC)	X	Deposição de Resíduos (RE)	
Assoreamento de Curso d'Água (AS)		Processo Erosivo (ER)	
Outros (OT)			
Gravidade da Situação			
Em Relação à Travessia Hídrica e Área de Apoio		Em Relação ao Meio Ambiente	
Não Oferece Perigo	X	Sem Risco Aparente	
Evolução Pode Oferecer Perigo		Não Emergencial	X
Oferece Perigo		Emergencial	
Dimensões da Ocorrência			
Comprimento (m):	Largura (m):	Profundidade/Altura (m):	
Área/Volume (m³): 1700			
Observações Relevantes: Estaleiro. Falta de Sistema de drenagem. Falta de medidas de organização e limpeza.			
Diretrizes Técnicas para Avaliação/Recuperação/ Remediação			
Estabilização/ Recomposição		Remediação	X
Outros		Necessidade de Intervenção além da ADA	

Registro Fotográfico

Foto Geral do Passivo



Imagem de Satélite da Localização do Passivo



GOVERNO DO ESTADO DE SÃO PAULO
Secretaria de Parcerias em Investimentos
CONCORRÊNCIA INTERNACIONAL Nº 005/2025
Concessão do Sistema de Travessias

Caracterização do Passivo			
Travessia Hídrica ou Área de Apoio: Travessia 12 - Porto Natividade da Serra			
Código do Passivo: PR-TRAV-12-PORTNAT-AS-1			
Data do cadastro: 24/04/2024			
Localização do Passivo			
Coordenada: 436234,79 7413030,82 / 23k SIRGAS 2000			
Município: Paraibuna			
Tipologia do passivo: Assoreamento de Curso d'Água (AS).			
Causa Geradora			
Travessia Hídrica ou Área de Apoio	X	Terceiros	
Tipologia de Passivo			
Potencial de Contaminação (AC)		Deposição de Resíduos (RE)	
Assoreamento de Curso d'Água (AS)	X	Processo Erosivo (ER)	
Outros (OT)			
Gravidade da Situação			
Em Relação à Travessia Hídrica e Área de Apoio		Em Relação ao Meio Ambiente	
Não Oferece Perigo	X	Sem Risco Aparente	
Evolução Pode Oferecer Perigo		Não Emergencial	X
Oferece Perigo		Emergencial	
Dimensões da Ocorrência			
Comprimento (m):	Largura (m):	Profundidade/Altura (m):	
Área/Volume (m³): 7500			
Observações Relevantes: Solo exposto na rampa de chegada. Taludes escavados no entorno. Aporte de solo para melhoria da rampa de acesso necessário de tempos em tempos.			
Diretrizes Técnicas para Avaliação/Recuperação/ Remediação			
Estabilização/ Recomposição	X	Remediação	
Outros		Necessidade de Intervenção além da ADA	

Registro Fotográfico

Foto Geral do Passivo

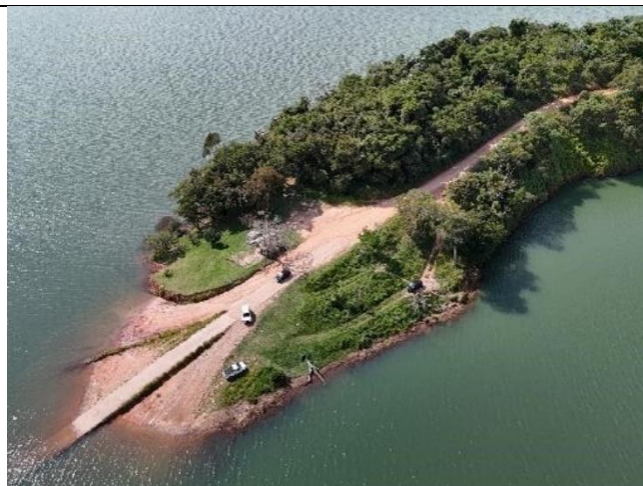


Imagem de Satélite da Localização do Passivo



GOVERNO DO ESTADO DE SÃO PAULO
Secretaria de Parcerias em Investimentos
CONCORRÊNCIA INTERNACIONAL Nº 005/2025
Concessão do Sistema de Travessias

Caracterização do Passivo			
Travessia Hídrica ou Área de Apoio: Travessia 12 - Porto Natividade da Serra			
Código do Passivo: PR-TRAV-12-PORTNAT-AS-2			
Data do cadastro: 24/04/2024			
Localização do Passivo			
Coordenada: 436799,12 7414013,42 / 23k SIRGAS 2000			
Município: Paraibuna			
Tipologia do passivo: Assoreamento de Curso d'Água (AS).			
Causa Geradora			
Travessia Hídrica ou Área de Apoio	X	Terceiros	
Tipologia de Passivo			
Potencial de Contaminação (AC)		Deposição de Resíduos (RE)	
Assoreamento de Curso d'Água (AS)	X	Processo Erosivo (ER)	
Outros (OT)			
Gravidade da Situação			
Em Relação à Travessia Hídrica e Área de Apoio		Em Relação ao Meio Ambiente	
Não Oferece Perigo	X	Sem Risco Aparente	
Evolução Pode Oferecer Perigo		Não Emergencial	X
Oferece Perigo		Emergencial	
Dimensões da Ocorrência			
Comprimento (m):	Largura (m):	Profundidade/Altura (m):	
Área/Volume (m³): 4000			
Observações Relevantes: Solo exposto na rampa de chegada. Aporte de solo para melhoria da rampa de acesso necessário de tempos em tempos.			
Diretrizes Técnicas para Avaliação/Recuperação/ Remediação			
Estabilização/ Recomposição	X	Remediação	
Outros		Necessidade de Intervenção além da ADA	

Registro Fotográfico

Foto Geral do Passivo

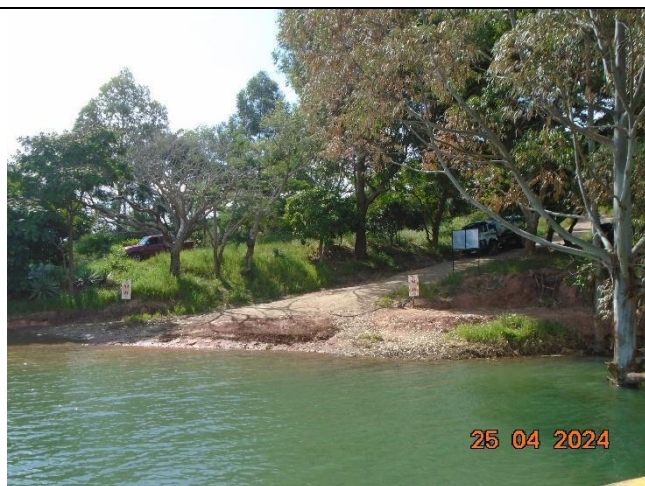
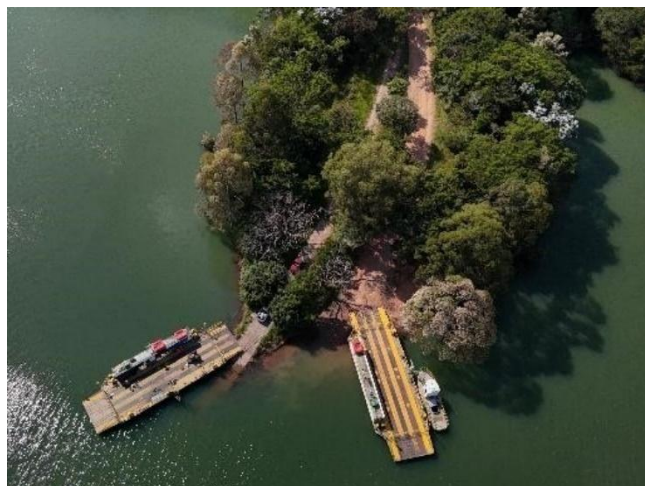


Imagem de Satélite da Localização do Passivo



GOVERNO DO ESTADO DE SÃO PAULO
Secretaria de Parcerias em Investimentos
CONCORRÊNCIA INTERNACIONAL Nº 005/2025
Concessão do Sistema de Travessias

Caracterização do Passivo			
Travessia Hídrica ou Área de Apoio: Travessia 12 - Porto Natividade da Serra			
Código do Passivo: PR-TRAV-12-PORTNAT-RS-1			
Data do cadastro: 24/04/2024			
Localização do Passivo			
Coordenada: 436323,25 7412794,29 / 23k SIRGAS 2000			
Município: Paraibuna			
Tipologia do passivo: Deposição de Resíduos (RE).			
Causa Geradora			
Travessia Hídrica ou Área de Apoio	X	Terceiros	
Tipologia de Passivo			
Potencial de Contaminação (AC)		Deposição de Resíduos (RE)	X
Assoreamento de Curso d'Água (AS)		Processo Erosivo (ER)	
Outros (OT)			
Gravidade da Situação			
Em Relação à Travessia Hídrica e Área de Apoio		Em Relação ao Meio Ambiente	
Não Oferece Perigo	X	Sem Risco Aparente	
Evolução Pode Oferecer Perigo		Não Emergencial	X
Oferece Perigo		Emergencial	
Dimensões da Ocorrência			
Comprimento (m):	Largura (m):	Profundidade/Altura (m):	
Área/Volume (m³): 4			
Observações Relevantes: Local de armazenamento de resíduos sem identificação. Falta de manutenção adequada. Resíduos espalhados e sem segregação.			
Diretrizes Técnicas para Avaliação/Recuperação/ Remediação			
Estabilização/ Recomposição		Remediação	
Outros	X	Necessidade de Intervenção além da ADA	

Registro Fotográfico

Foto Geral do Passivo



Imagem de Satélite da Localização do Passivo



GOVERNO DO ESTADO DE SÃO PAULO
Secretaria de Parcerias em Investimentos
CONCORRÊNCIA INTERNACIONAL Nº 005/2025
Concessão do Sistema de Travessias

Caracterização do Passivo			
Travessia Hídrica ou Área de Apoio: Travessia 13 - Porto Varginha			
Código do Passivo: PR-TRAV-13-PORTVAR-AS-1			
Data do cadastro: 25/04/2024			
Localização do Passivo			
Coordenada: 442077,55 7407383,61 / 23k SIRGAS 2000			
Município: Natividade da Serra			
Tipologia do passivo: Assoreamento de Curso d'Água (AS).			
Causa Geradora			
Travessia Hídrica ou Área de Apoio	X	Terceiros	
Tipologia de Passivo			
Potencial de Contaminação (AC)		Deposição de Resíduos (RE)	
Assoreamento de Curso d'Água (AS)	X	Processo Erosivo (ER)	
Outros (OT)			
Gravidade da Situação			
Em Relação à Travessia Hídrica e Área de Apoio		Em Relação ao Meio Ambiente	
Não Oferece Perigo	X	Sem Risco Aparente	
Evolução Pode Oferecer Perigo		Não Emergencial	X
Oferece Perigo		Emergencial	
Dimensões da Ocorrência			
Comprimento (m):	Largura (m):	Profundidade/Altura (m):	
Área/Volume (m³): 5200			
Observações Relevantes: Solo exposto na rampa de chegada. Taludes escavados no entorno. Aporte de solo, para melhoria da rampa de acesso, necessário de tempos em tempos.			
Diretrizes Técnicas para Avaliação/Recuperação/ Remediação			
Estabilização/ Recomposição	X	Remediação	
Outros		Necessidade de Intervenção além da ADA	

Registro Fotográfico

Foto Geral do Passivo



Imagem de Satélite da Localização do Passivo



GOVERNO DO ESTADO DE SÃO PAULO
Secretaria de Parcerias em Investimentos
CONCORRÊNCIA INTERNACIONAL Nº 005/2025
Concessão do Sistema de Travessias

Caracterização do Passivo			
Travessia Hídrica ou Área de Apoio: Travessia 13 - Porto Varginha			
Código do Passivo: PR-TRAV-13-PORTVAR-AS-2			
Data do cadastro: 25/04/2024			
Localização do Passivo			
Coordenada: 443480,23 7407380,83 / 23k SIRGAS 2000			
Município: Natividade da Serra			
Tipologia do passivo: Assoreamento de Curso d'Água (AS).			
Causa Geradora			
Travessia Hídrica ou Área de Apoio	X	Terceiros	
Tipologia de Passivo			
Potencial de Contaminação (AC)		Deposição de Resíduos (RE)	
Assoreamento de Curso d'Água (AS)	X	Processo Erosivo (ER)	
Outros (OT)			
Gravidade da Situação			
Em Relação à Travessia Hídrica e Área de Apoio		Em Relação ao Meio Ambiente	
Não Oferece Perigo	X	Sem Risco Aparente	
Evolução Pode Oferecer Perigo		Não Emergencial	X
Oferece Perigo		Emergencial	
Dimensões da Ocorrência			
Comprimento (m):	Largura (m):	Profundidade/Altura (m):	
Área/Volume (m³): 2400			
Observações Relevantes: Solo exposto na rampa de chegada. Taludes escavados no entorno. Aporte de solo, para melhoria da rampa de acesso, necessário de tempos em tempos.			
Diretrizes Técnicas para Avaliação/Recuperação/ Remediação			
Estabilização/ Recomposição	X	Remediação	
Outros		Necessidade de Intervenção além da ADA	

Registro Fotográfico

Foto Geral do Passivo



Imagem de Satélite da Localização do Passivo



GOVERNO DO ESTADO DE SÃO PAULO
Secretaria de Parcerias em Investimentos
CONCORRÊNCIA INTERNACIONAL Nº 005/2025
Concessão do Sistema de Travessias

Caracterização do Passivo			
Travessia Hídrica ou Área de Apoio: Travessia 13 - Porto Varginha			
Código do Passivo: PR-TRAV-13-PORTVAR-AC-1			
Data do cadastro: 25/04/2024			
Localização do Passivo			
Coordenada: 443511,39 7407350,94 / 23k SIRGAS 2000			
Município: Natividade da Serra			
Tipologia do passivo: Potencial de Contaminação (AC).			
Causa Geradora			
Travessia Hídrica ou Área de Apoio	X	Terceiros	
Tipologia de Passivo			
Potencial de Contaminação (AC)	X	Deposição de Resíduos (RE)	
Assoreamento de Curso d'Água (AS)		Processo Erosivo (ER)	
Outros (OT)			
Gravidade da Situação			
Em Relação à Travessia Hídrica e Área de Apoio		Em Relação ao Meio Ambiente	
Não Oferece Perigo	X	Sem Risco Aparente	
Evolução Pode Oferecer Perigo		Não Emergencial	
Oferece Perigo		Emergencial	X
Dimensões da Ocorrência			
Comprimento (m):	Largura (m):	Profundidade/Altura (m):	
Área/Volume (m³): 970			
Observações Relevantes: Manutenção de embarcação em local inadequado e armazenamento de resíduos e equipamentos sobre o solo e sem dispositivos de contenção contra vazamentos e derramamentos.			
Diretrizes Técnicas para Avaliação/Recuperação/ Remediação			
Estabilização/ Recomposição		Remediação	X
Outros		Necessidade de Intervenção além da ADA	

Registro Fotográfico

Foto Geral do Passivo

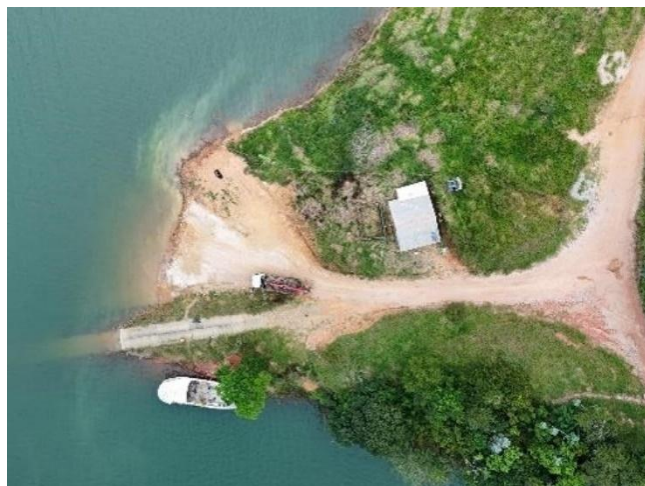


Imagem de Satélite da Localização do Passivo



GOVERNO DO ESTADO DE SÃO PAULO
Secretaria de Parcerias em Investimentos
CONCORRÊNCIA INTERNACIONAL Nº 005/2025
Concessão do Sistema de Travessias

Caracterização do Passivo			
Travessia Hídrica ou Área de Apoio: Travessia 14 - Porto Paraitinga			
Código do Passivo: PR-TRAV-14-PORTPAR-AS-1			
Data do cadastro: 25/04/2024			
Localização do Passivo			
Coordenada: 453039,76 7413756,77 / 23k SIRGAS 2000			
Município: Natividade da Serra			
Tipologia do passivo: Assoreamento de Curso d'Água (AS).			
Causa Geradora			
Travessia Hídrica ou Área de Apoio	X	Terceiros	
Tipologia de Passivo			
Potencial de Contaminação (AC)		Deposição de Resíduos (RE)	
Assoreamento de Curso d'Água (AS)	X	Processo Erosivo (ER)	
Outros (OT)			
Gravidade da Situação			
Em Relação à Travessia Hídrica e Área de Apoio		Em Relação ao Meio Ambiente	
Não Oferece Perigo	X	Sem Risco Aparente	
Evolução Pode Oferecer Perigo		Não Emergencial	X
Oferece Perigo		Emergencial	
Dimensões da Ocorrência			
Comprimento (m):	Largura (m):	Profundidade/Altura (m):	
Área/Volume (m³): 720			
Observações Relevantes: Solo exposto na rampa de chegada. Taludes escavados no entorno. Aporte de solo, para melhoria da rampa de acesso, necessário de tempos em tempos.			
Diretrizes Técnicas para Avaliação/Recuperação/ Remediação			
Estabilização/ Recomposição	X	Remediação	
Outros		Necessidade de Intervenção além da ADA	

Registro Fotográfico

Foto Geral do Passivo

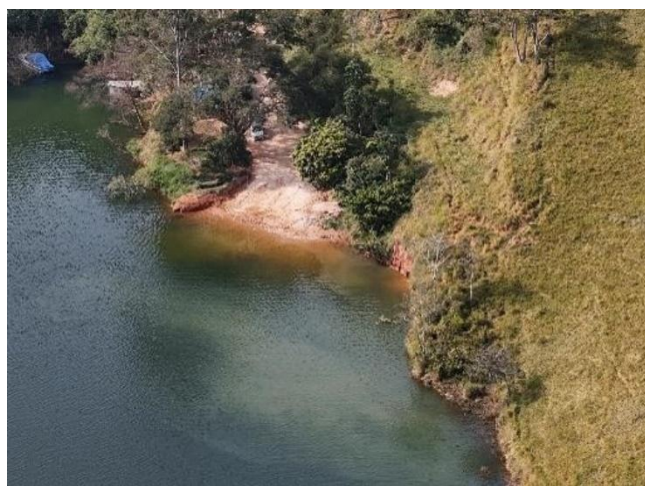
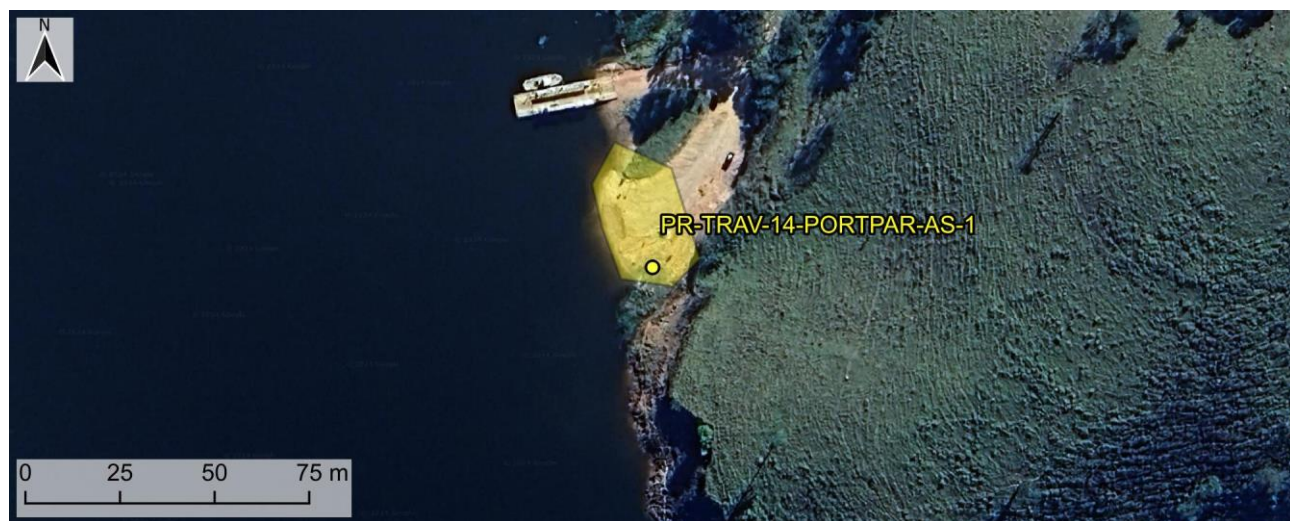


Imagem de Satélite da Localização do Passivo



GOVERNO DO ESTADO DE SÃO PAULO
Secretaria de Parcerias em Investimentos
CONCORRÊNCIA INTERNACIONAL Nº 005/2025
Concessão do Sistema de Travessias

Caracterização do Passivo			
Travessia Hídrica ou Área de Apoio: Travessia 14 - Porto Paraitinga			
Código do Passivo: PR-TRAV-14-PORTPAR-AS-2			
Data do cadastro: 25/04/2024			
Localização do Passivo			
Coordenada: 453245,17 7412779,04 / 23k SIRGAS 2000			
Município: Natividade da Serra			
Tipologia do passivo: Assoreamento de Curso d'Água (AS).			
Causa Geradora			
Travessia Hídrica ou Área de Apoio	X	Terceiros	
Tipologia de Passivo			
Potencial de Contaminação (AC)		Deposição de Resíduos (RE)	
Assoreamento de Curso d'Água (AS)	X	Processo Erosivo (ER)	
Outros (OT)			
Gravidade da Situação			
Em Relação à Travessia Hídrica e Área de Apoio		Em Relação ao Meio Ambiente	
Não Oferece Perigo	X	Sem Risco Aparente	
Evolução Pode Oferecer Perigo		Não Emergencial	X
Oferece Perigo		Emergencial	
Dimensões da Ocorrência			
Comprimento (m):	Largura (m):	Profundidade/Altura (m):	
Área/Volume (m³): 2700			
Observações Relevantes: Solo exposto na rampa de chegada. Taludes escavados no entorno. Aporte de solo, para melhoria da rampa de acesso, necessário de tempos em tempos.			
Diretrizes Técnicas para Avaliação/Recuperação/ Remediação			
Estabilização/ Recomposição	X	Remediação	
Outros		Necessidade de Intervenção além da ADA	

Registro Fotográfico

Foto Geral do Passivo

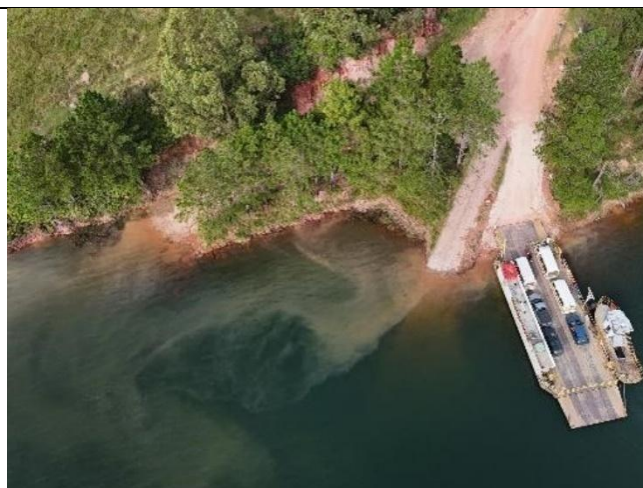
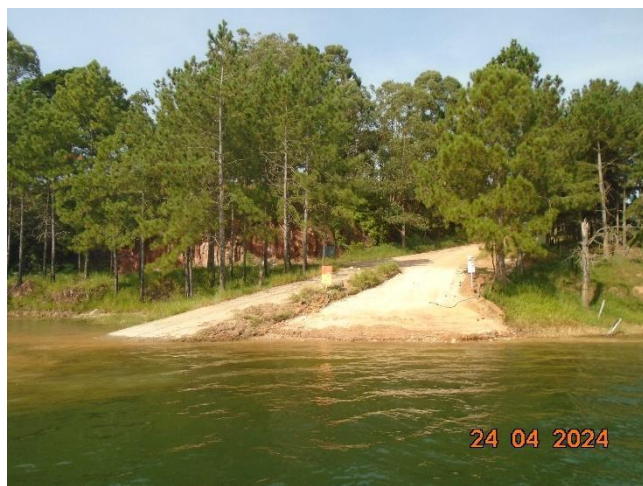


Imagem de Satélite da Localização do Passivo



GOVERNO DO ESTADO DE SÃO PAULO
Secretaria de Parcerias em Investimentos
CONCORRÊNCIA INTERNACIONAL Nº 005/2025
Concessão do Sistema de Travessias

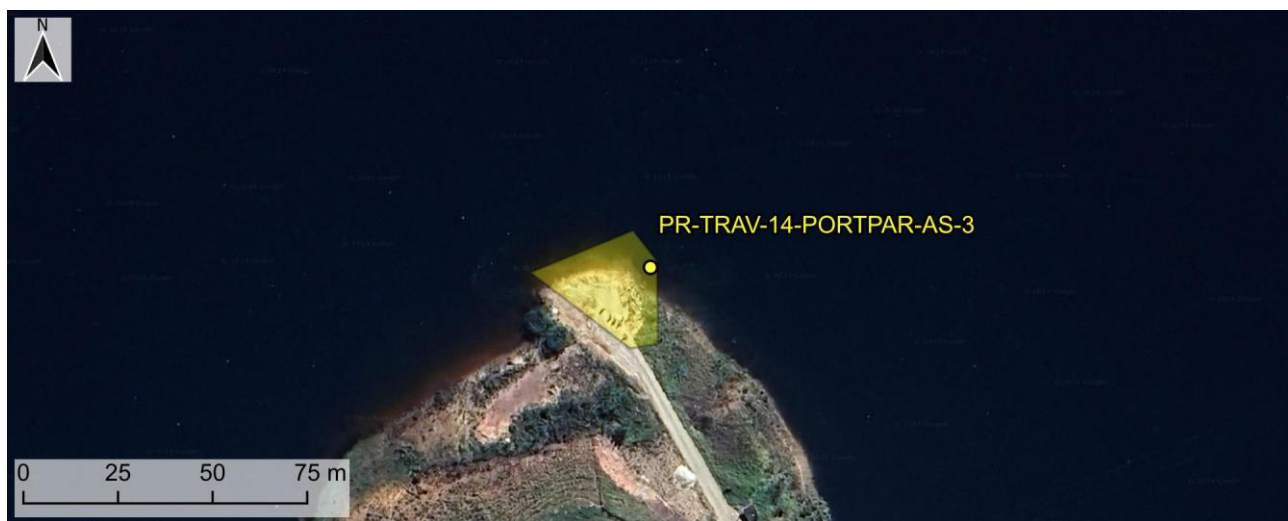
Caracterização do Passivo			
Travessia Hídrica ou Área de Apoio: Travessia 14 - Porto Paraitinga			
Código do Passivo: PR-TRAV-14-PORTPAR-AS-3			
Data do cadastro: 25/04/2024			
Localização do Passivo			
Coordenada: 452722,85 7412335,31 / 23k SIRGAS 2000			
Município: Natividade da Serra			
Tipologia do passivo: Assoreamento de Curso d'Água (AS).			
Causa Geradora			
Travessia Hídrica ou Área de Apoio	X	Terceiros	
Tipologia de Passivo			
Potencial de Contaminação (AC)		Deposição de Resíduos (RE)	
Assoreamento de Curso d'Água (AS)	X	Processo Erosivo (ER)	
Outros (OT)			
Gravidade da Situação			
Em Relação à Travessia Hídrica e Área de Apoio		Em Relação ao Meio Ambiente	
Não Oferece Perigo	X	Sem Risco Aparente	
Evolução Pode Oferecer Perigo		Não Emergencial	X
Oferece Perigo		Emergencial	
Dimensões da Ocorrência			
Comprimento (m):	Largura (m):	Profundidade/Altura (m):	
Área/Volume (m³): 600			
Observações Relevantes: Solo exposto na rampa de chegada. Taludes escavados no entorno. Aporte de solo, para melhoria da rampa de acesso, necessário de tempos em tempos.			
Diretrizes Técnicas para Avaliação/Recuperação/ Remediação			
Estabilização/ Recomposição	X	Remediação	
Outros		Necessidade de Intervenção além da ADA	

Registro Fotográfico

Foto Geral do Passivo



Imagem de Satélite da Localização do Passivo



GOVERNO DO ESTADO DE SÃO PAULO
Secretaria de Parcerias em Investimentos
CONCORRÊNCIA INTERNACIONAL Nº 005/2025
Concessão do Sistema de Travessias

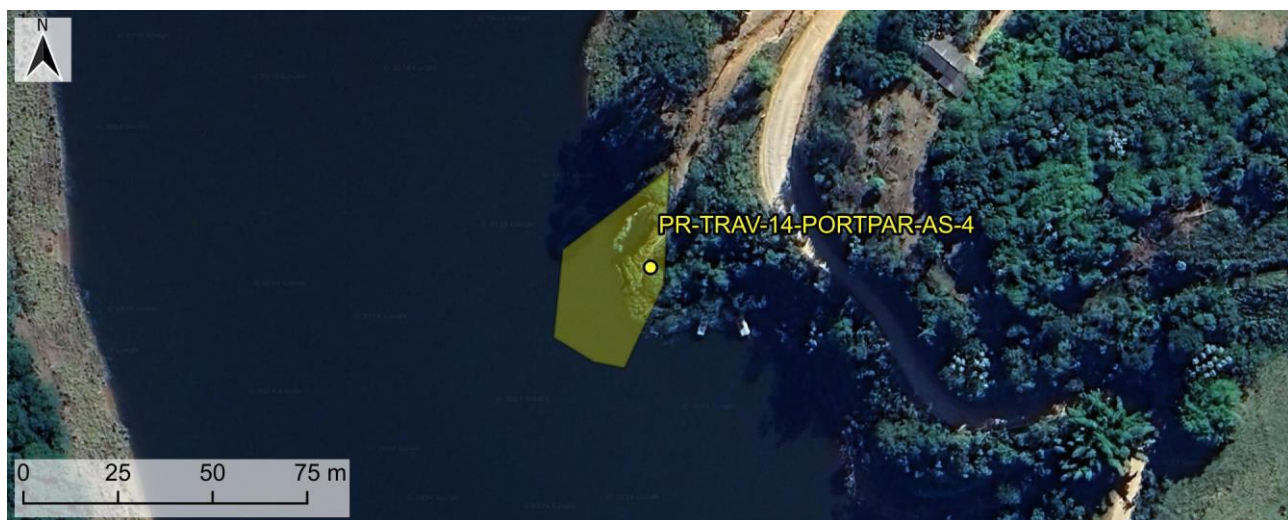
Caracterização do Passivo			
Travessia Hídrica ou Área de Apoio: Travessia 14 - Porto Paraitinga			
Código do Passivo: PR-TRAV-14-PORTPAR-AS-4			
Data do cadastro: 25/04/2024			
Localização do Passivo			
Coordenada: 452964,26 7413929,81 / 23k SIRGAS 2000			
Município: Natividade da Serra			
Tipologia do passivo: Assoreamento de Curso d'Água (AS).			
Causa Geradora			
Travessia Hídrica ou Área de Apoio	X	Terceiros	
Tipologia de Passivo			
Potencial de Contaminação (AC)		Deposição de Resíduos (RE)	
Assoreamento de Curso d'Água (AS)	X	Processo Erosivo (ER)	
Outros (OT)			
Gravidade da Situação			
Em Relação à Travessia Hídrica e Área de Apoio		Em Relação ao Meio Ambiente	
Não Oferece Perigo	X	Sem Risco Aparente	
Evolução Pode Oferecer Perigo		Não Emergencial	X
Oferece Perigo		Emergencial	
Dimensões da Ocorrência			
Comprimento (m):	Largura (m):	Profundidade/Altura (m):	
Área/Volume (m³): 1000			
Observações Relevantes: Rampa utilizada atualmente no período noturno. Solo exposto na rampa de chegada. Taludes escavados no entorno.			
Diretrizes Técnicas para Avaliação/Recuperação/ Remediação			
Estabilização/ Recomposição	X	Remediação	
Outros		Necessidade de Intervenção além da ADA	

Registro Fotográfico

Foto Geral do Passivo



Imagem de Satélite da Localização do Passivo



GOVERNO DO ESTADO DE SÃO PAULO
Secretaria de Parcerias em Investimentos
CONCORRÊNCIA INTERNACIONAL Nº 005/2025
Concessão do Sistema de Travessias

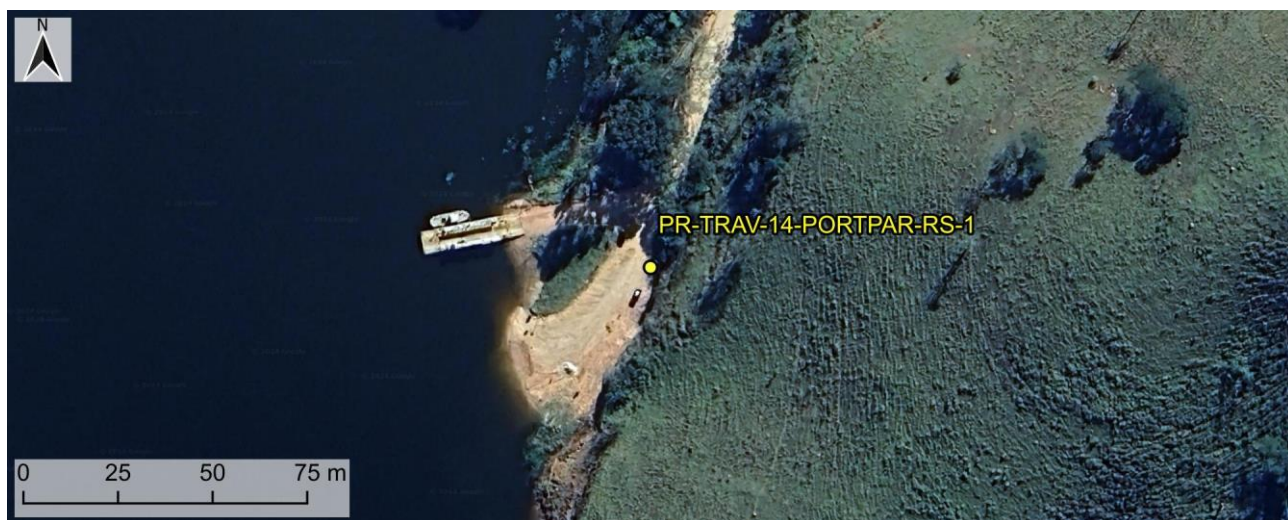
Caracterização do Passivo			
Travessia Hídrica ou Área de Apoio: Travessia 14 - Porto Paraitinga			
Código do Passivo: PR-TRAV-14-PORTPAR-RS-1			
Data do cadastro: 25/04/2024			
Localização do Passivo			
Coordenada: 453063,63 7413785,32 / 23k SIRGAS 2000			
Município: Natividade da Serra			
Tipologia do passivo: Deposição de Resíduos (RE).			
Causa Geradora			
Travessia Hídrica ou Área de Apoio	X	Terceiros	
Tipologia de Passivo			
Potencial de Contaminação (AC)		Deposição de Resíduos (RE)	X
Assoreamento de Curso d'Água (AS)		Processo Erosivo (ER)	
Outros (OT)			
Gravidade da Situação			
Em Relação à Travessia Hídrica e Área de Apoio		Em Relação ao Meio Ambiente	
Não Oferece Perigo	X	Sem Risco Aparente	
Evolução Pode Oferecer Perigo		Não Emergencial	X
Oferece Perigo		Emergencial	
Dimensões da Ocorrência			
Comprimento (m):	Largura (m):	Profundidade/Altura (m):	
Área/Volume (m³): 1			
Observações Relevantes: Falta de local e coletores adequados para os resíduos sólidos gerados. Falta de sinalização e orientação aos usuários.			
Diretrizes Técnicas para Avaliação/Recuperação/ Remediação			
Estabilização/ Recomposição		Remediação	
Outros	X	Necessidade de Intervenção além da ADA	

Registro Fotográfico

Foto Geral do Passivo



Imagem de Satélite da Localização do Passivo



GOVERNO DO ESTADO DE SÃO PAULO
Secretaria de Parcerias em Investimentos
CONCORRÊNCIA INTERNACIONAL Nº 005/2025
Concessão do Sistema de Travessias

Caracterização do Passivo			
Travessia Hídrica ou Área de Apoio: Estaleiro de Paraibuna (Auren/Ex-CESP)			
Código do Passivo: PR-ESTA-PARAIBUNA-AC-1			
Data do cadastro: 25/04/2024			
Localização do Passivo			
Coordenada: 439745,35 7410944,21 / 23k SIRGAS 2000			
Município: Paraibuna			
Tipologia do passivo: Potencial de Contaminação (AC).			
Causa Geradora			
Travessia Hídrica ou Área de Apoio	X	Terceiros	
Tipologia de Passivo			
Potencial de Contaminação (AC)	X	Deposição de Resíduos (RE)	
Assoreamento de Curso d'Água (AS)		Processo Erosivo (ER)	
Outros (OT)			
Gravidade da Situação			
Em Relação à Travessia Hídrica e Área de Apoio		Em Relação ao Meio Ambiente	
Não Oferece Perigo	X	Sem Risco Aparente	
Evolução Pode Oferecer Perigo		Não Emergencial	X
Oferece Perigo		Emergencial	
Dimensões da Ocorrência			
Comprimento (m):	Largura (m):	Profundidade/Altura (m):	
Área/Volume (m³): 1340			
Observações Relevantes: Estaleiro. Atividade desenvolvida. Falta de Sistema de contenção. Falta de medidas de organização e limpeza			
Diretrizes Técnicas para Avaliação/Recuperação/ Remediação			
Estabilização/ Recomposição		Remediação	X
Outros		Necessidade de Intervenção além da ADA	

Registro Fotográfico

Foto Geral do Passivo



Imagem de Satélite da Localização do Passivo



GOVERNO DO ESTADO DE SÃO PAULO
Secretaria de Parcerias em Investimentos
CONCORRÊNCIA INTERNACIONAL Nº 005/2025
Concessão do Sistema de Travessias

Caracterização do Passivo			
Travessia Hídrica ou Área de Apoio: Estaleiro de Paraibuna (Auren/Ex-CESP)			
Código do Passivo: PR-ESTA-PARAIBUNA-AC-2			
Data do cadastro: 25/04/2024			
Localização do Passivo			
Coordenada: 439813,04 7410937,94 / 23k SIRGAS 2000			
Município: Paraibuna			
Tipologia do passivo: Potencial de Contaminação (AC).			
Causa Geradora			
Travessia Hídrica ou Área de Apoio	X	Terceiros	
Tipologia de Passivo			
Potencial de Contaminação (AC)	X	Deposição de Resíduos (RE)	
Assoreamento de Curso d'Água (AS)		Processo Erosivo (ER)	
Outros (OT)			
Gravidade da Situação			
Em Relação à Travessia Hídrica e Área de Apoio		Em Relação ao Meio Ambiente	
Não Oferece Perigo	X	Sem Risco Aparente	
Evolução Pode Oferecer Perigo		Não Emergencial	X
Oferece Perigo		Emergencial	
Dimensões da Ocorrência			
Comprimento (m):	Largura (m):	Profundidade/Altura (m):	
Área/Volume (m³): 420			
Observações Relevantes: Local de armazenamento de resíduos. Atividade desenvolvida. Falta de Sistema de contenção. Falta de medidas de organização e limpeza			
Diretrizes Técnicas para Avaliação/Recuperação/ Remediação			
Estabilização/ Recomposição		Remediação	X
Outros		Necessidade de Intervenção além da ADA	

Registro Fotográfico

Foto Geral do Passivo

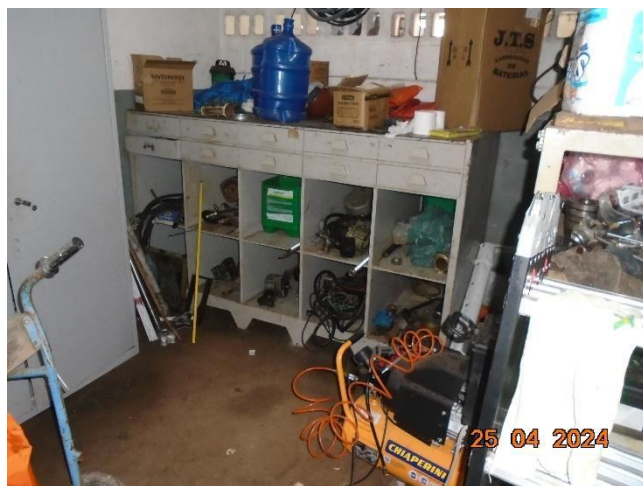


Imagem de Satélite da Localização do Passivo





GOVERNO DO ESTADO DE SÃO PAULO
Secretaria de Parcerias em Investimentos
CONCORRÊNCIA INTERNACIONAL Nº 005/2025
Concessão do Sistema de Travessias