



LEGENDA

CONCRETO MOLDADO IN LOCO

ALVENARIA DE BLOCOS DE CONCRETO

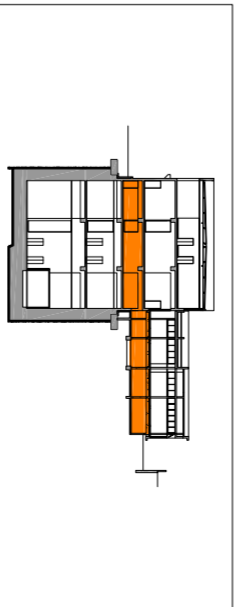
DOCUMENTOS COMPLEMENTARES

DE-15.17.02.00/6B3-101 A 104 E 106 A 210
LM-15.17.02.00/6B3-101

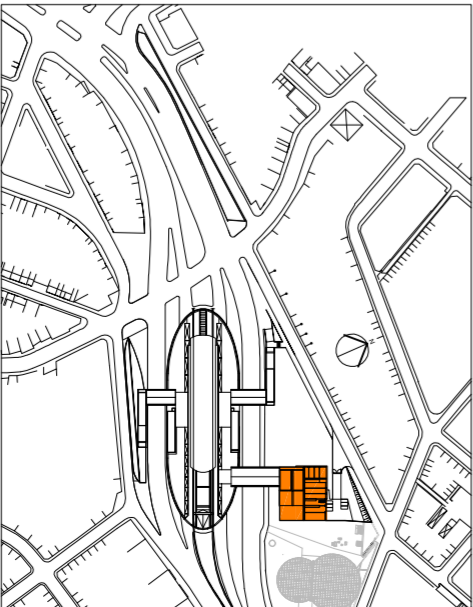
NOTAS

- 1 - PARA ACABAMENTOS (COFIDICAÇÃO E QUANTIDADES) NAS ÁREAS EXTERNAS DA ESTAÇÃO E PASSADIZES, VER PROJETOS DE PAVIMENTAÇÃO
- 2 - A LOCAÇÃO E REPRESENTAÇÃO DA ESTAÇÃO EXISTENTE METRO VIA PUDESENTE SÃO APENAS REPRESENTATIVAS
- 3 - PARA PISOS E ABERTURAS NAS LAJES PARA PASSAGEM DE CABOS DE PNEUMÁTICOS, CUBÍCULOS E OUTROS, VER PROJETOS CLASSE 6.06
- 4 - PISO TÁTIL, VER PR-04.00.00.00/08B-156, 157 E 158
- 5 - PARA GALERIA DE CABOS VER DE 17.02.00.006B-122 E 123
- 6 - ELEMENTO FORNECIMENTO E INSTALAÇÃO DE SISTEMAS
- 7 - PARA DUO DE VENTILAÇÃO DOS SANITÁRIOS PÚBLICOS VER PROJETO ESPECÍFICO DE SISTEMAS.

CORTÉ CHAVE S/ ESCALA



PLANTA CHAVE S/ ESCALAS



EMBARQUE E DESEMBARQUE

AVENIDA PROFESSOR LUIZ IGNÁCIO DE ANHAYA MELLO

[illegible]

MÉTODO		COMPARAÇÃO ENTRE O MÉTODO DE ANÁLISE E O MÉTODO DE CÁLCULO	
CONFORME A NBR 12723	CONFORME A NBR 12723	MÉTODO	
O.S. 2.0303			
GEM			
Código			
Projeto Executivo de Acabamento			
Espelho de Integração / S. Técnicos - Nível Trabalho Inter. 1			
PLANTAS			
Quant. 1100	Código	Unidade	Preço
DE-15,17,02.000633-105		m ²	0