

TABELA DE ÁREAS P. CABOS		
Number	Name	Area
A 01	PORÃO CABOS TIC CAM	1477,76 m²
A 02	PORÃO CABOS L7	1376,09 m²
A 03	PORÃO CABOS TIC SOR	1477,76 m²
A 04	PORÃO CABOS L8/L9	1376,09 m²
A 05	PORÃO CABOS L3	1531,53 m²

- LEGENDA SETORES
- PORÃO DE CABOS
- LEGENDA
- PERÍMETRO DE DESAPROPRIAÇÃO
 - EIXO
 - PROJ. INFERIOR
 - PROJ. SUPERIOR
 - EIXO VIA PERMANENTE
 - CONCRETO
 - FURO/ VAZIO
 - PARDE ALVENARIA
 - ÁREA VERDE
 - CICLOVIA
 - SUPERFÍCIE EM VIDRO
 - ASFALTO

NOTAS

01 - MEDIDAS ABAIXO DE 1 METRO ESTÃO REPRESENTADAS EM CENTÍMETROS, AS ACIMA DE 1 METRO ESTÃO REPRESENTADAS EM METRO EXCETO ONDE INDICADAS

02 - AS COORDENADAS E POSICIONAMENTO DAS VIAS FORAM DEFINIDOS EM FUNÇÃO DO ARQUIVO TIC ÁGUA BRANCA - CHAMADA 03 FORNECIDO PELA CONTRATANTE

03 - ESTE PROJETO CONCEITUAL BUSCA FORNECER SUBSIDIOS PARA DIMENSIONAMENTO PRELIMINAR DOS ESPAÇOS E ARRANJO ARQUITETÔNICO E PARA FUTURAS DO PROJETO APRESENTANDO MAIORES INFORMAÇÕES QUANTO A ACABAMENTOS E COMPATIBILIZAÇÕES COM DEMAIS DISCIPLINAS DE PROJETO.

1 ESTAÇÃO - PLANTA PORÃO DE CABOS - NÍVEL 723,57m

1 : 250

1:250				0 5 10 12,5m			
PROJETISTA				PROJETO			
promon				TIC TRENS			
E.TICT001				TIC - ESTAÇÃO ÁGUA BRANCA			
RESPONSÁVEL TÉCNICO DATA				PROJETO CONCEITUAL DE ARQUITETURA			
GIANCARLO MARUGGI				ESTAÇÃO			
25/10/2024				PLANTA PORÃO DE CABOS - NÍVEL 723,57m			
APROVAÇÃO DATA				CLASSIFICAÇÃO			
HENRIQUE RIEGO				TIPO SET LINHA TREC SUB TI SUB SET ITAP CLASSE SEQUE Nº DE CONTROLE			
25/10/2024				DE C R1 005 961 0101 2 B01 002 BMS4194			
IDENTIFICAÇÃO				REVISÃO			
25/10/2024				01			
REV ÁREA RESP APROV. DATA				FOLHA			
00 AQ RL MR 25/10/24				DE-C-R1-005-961-01012-B01-002			
1:250				1:250			

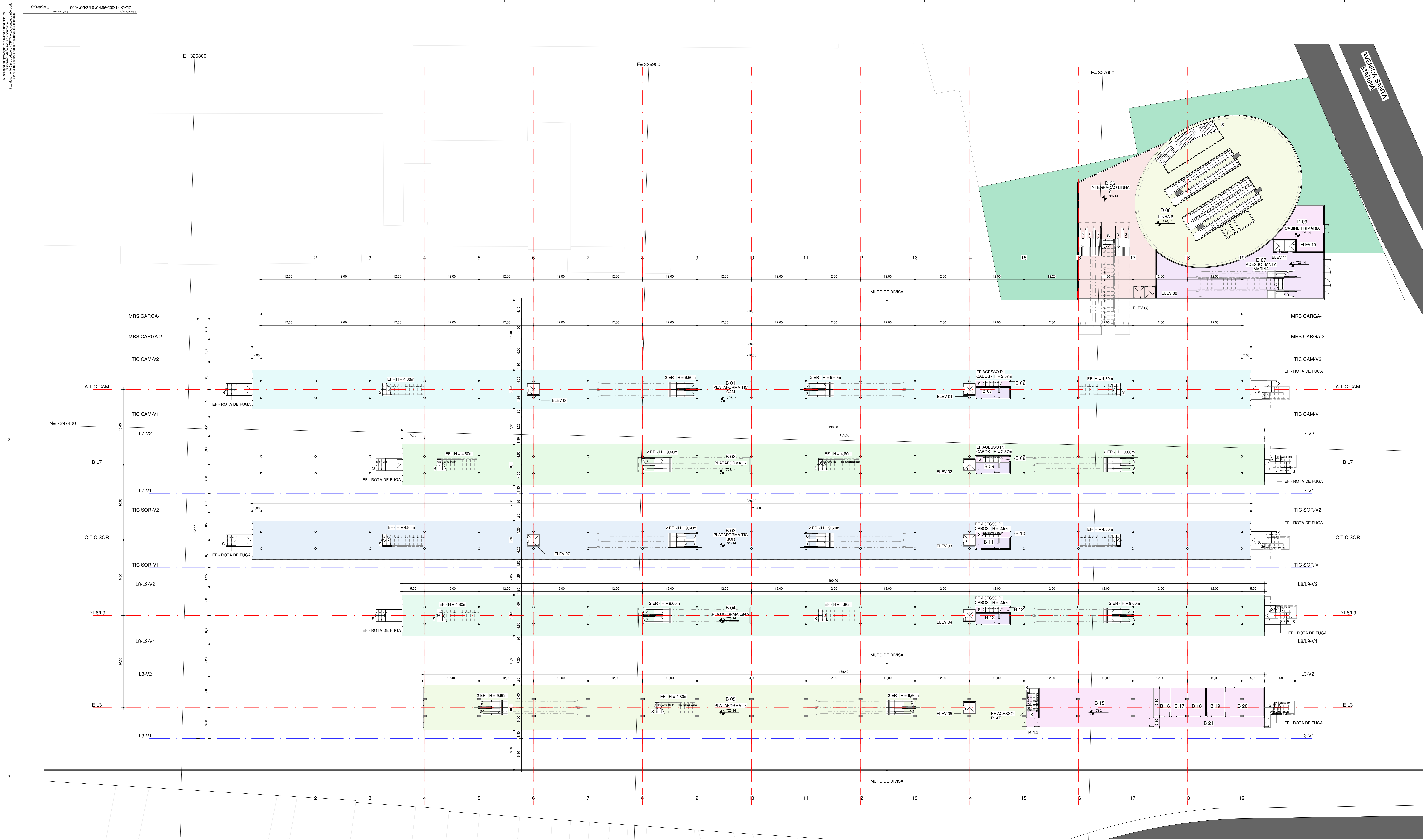


TABELA DE ÁREAS PLATAFORMA		
Number	Name	Area
B 01	PLATAFORMA TIC CAM	1821,44 m²
B 02	PLATAFORMA L7	1669,27 m²
B 03	PLATAFORMA TIC SOR	1821,44 m²
B 04	PLATAFORMA L8/L9	1669,27 m²
B 05	PLATAFORMA L3	1311,69 m²
B 06	CIRC. TECNICA	8,88 m²
B 07	APOIO AO PASSAG.	17,02 m²
B 08	CIRC. TECNICA	8,88 m²
B 09	APOIO AO PASSAG.	17,02 m²
B 10	CIRC. TECNICA	8,88 m²
B 11	APOIO AO PASSAG.	17,02 m²
B 12	CIRC. TECNICA	8,88 m²
B 13	APOIO AO PASSAG.	17,02 m²
B 14	CIRC. TECNICA	22,36 m²
B 15	SMT	214,58 m²
B 16	TRA	21,53 m²
B 17	TRA	21,35 m²
B 18	TRT	23,81 m²
B 19	TRT	23,99 m²
B 20	SGGD	51,80 m²
B 21	CIRC. TECNICA	54,23 m²

LEGENDA SETORES

- CIRC. PUBLICO ÁREA PAGA
- LINHA 6
- PLATAFORMA L3
- PLATAFORMA L7
- PLATAFORMA L8/L9
- PLATAFORMA TIC CAM
- PLATAFORMA TIC SOR
- SALAS OPERACIONAIS
- SALAS TÉCNICAS
- ÁREA NÃO PAGA

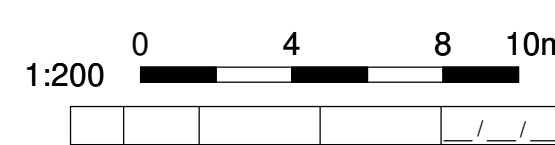
LEGENDA

- PERIMETRO DE DESAPROPRIAÇÃO
- EIXO
- PROJ. INFERIOR
- PROJ. SUPERIOR
- EIXO VIA PERMANENTE
- CONCRETO
- FURO/ VAZIO
- PARDE ALVENARIA
- ÁREA VERDE
- CICLOVIA
- SUPERFÍCIE EM VIDRO
- ASFALTO

NOTAS

- 1 - MEDIDAS ABAIXO DE 1 METRO ESTÃO REPRESENTADAS EM CENTÍMETROS, AS ACIMA DE 1 METRO ESTÃO REPRESENTADAS EM METROS. EXCETO ONDE FOR INDICADO.
- 2 - AS COORDENADAS E POSICIONAMENTO DAS VIAS FORAM DEFINIDAS EM FUNÇÃO DO ARQUIVO TIC_Agua_Branca_Consulta_03_Fornecido_Pela_Contrante.
- 3 - ESTE PROJETO CONCEITUAL BUSCA FORNECER SUBSIDIOS PARA DIMENSIONAMENTO PRELIMINAR DOS ESPAÇOS E ARRANJO ARQUITETÔNICO, ETAPAS FUTURAS DO PROJETO APRESENTARÃO MAIORES INFORMAÇÕES QUANTO A ACABAMENTOS E COMPATIBILIZAÇÕES COM DEMAIS DISCIPLINAS DO PROJETO.

1 ESTAÇÃO - PLANTA PLATAFORMA - NÍVEL 726,14m
1 : 250



REV	ÁREA	RESP.	APROV.	DATA
00	AQ	RL	MR	25/10/24

<div><div><div></div><div></div><div></div></div><div><div></div><div></div><div></div></div></div> <div><div><div></div><div></div><div></div></div><div><div></div><div></div><div></div></div></div> <div><div></div><div></div><div></div></div> <div><div></div><div></div><div></div></div> <div><div></div><div></div><div></div></div> <div><div></div><div></div><div></div></div> <div><div></div><div></div><div></div></div> <div><div></div><div></div><div></div></div> <div><div></div><div></div><div></div></div> <div><div></div><div></div><div></div></div> <div><div></div><div></div><div></div></div> <div><div></div><div></div><div></div></div> <div><div></div><div></div><div></div></div> <div><div></div><div></div><div></div></div> <div><div></div><div></div><div></div></div> <div><div></div><div></div><div></div></div> <div><div></div><div></div><div></div></div> <div><div></div><div></div><div></div></div> <div><div></div><div></div><div></div></div> <div><div></div><div></div><div></div></div> <div><div></div><div></div><div></div></div> <div><div></div><div></div><div></div></div> <div><div></div><div></div><div></div></div> <div><div></div><div></div><div></div></div> <div><div></div><div></div><div></div></div> <div><div></div><div></div><div></div></div> <div><div></div><div></div><div></div></div> <div><div></div><div></div><div></div></div> <div><div></div><div></div><div></div></div> <div><div></div><div></div><div></div></div> <div><div></div><div></div><div></div></div> <div><div></div><div></div><div></div></div> <div><div></div><div></div><div></div></div> <div><div></div><div></div><div></div></div> <div><div></div><div></div><div></div></div> <div><div></div><div></div><div></div></div> <div><div></div><div></div><div></div></div> <div><div></div><div></div><div></div></div> <div><div></div><div></div><div></div></div> <div><div></div><div></div><div></div></div> <div><div></div><div></div><div></div></div> <div><div></div><div></div><div></div></div> <div><div></div><div></div><div></div></div> <div><div></div><div></div><div></div></div> <div><div></div><div></div><div></div></div> <div><div></div><div></div><div></div></div> <div><div></div><div></div><div></div></div> <div><div></div><div></div><div></div></div> <div><div></div><div></div><div></div></div> <div><div></div><div></div><div></div></div> <div><div></div><div></div><div></div></div> <div><div></div><div></div><div></div></div> <div><div></div><div></div><div></div></div> <div><div></div><div></div><div></div></div> <div><div></div><div></div><div></div></div> <div><div></div><div></div><div></div></div> <div><div></div><div></div><div></div></div> <div><div></div><div></div><div></div></div> <div><div></div><div></div><div></div></div> <div><div></div><div></div><div></div></div> <div><div></div><div></div><div></div></div> <div><div></div><div></div><div></div></div> <div><div></div><div></div><div></div></div> <div><div></div><div></div><div></div></div> <div><div></div><div></div><div></div></div> <div><div></div><div></div><div></div></div> <div><div></div><div></div><div></div></div> <div><div></div><div></div><div></div></div> <div><div></div><div></div><div></div></div> <div><div></div><div></div><div></div></div> <div><div></div><div></div><div></div></div> <div><div></div><div></div><div></div></div> <div><div></div><div></div><div></div></div> <div><div></div><div></div><div></div></div> <div><div></div><div></div><div></div></div> <div><div></div><div></div><div></div></div> <div><div></div><div></div><div></div></div> <div><div></div><div></div><div></div></div> <div><div></div><div></div><div></div></div> <div><div></div><div></div><div></div></div> <div><div></div><div></div><div></div></div> <div><div></div><div></div><div></div></div> <div><div></div><div></div><div></div></div> <div><div></div><div></div><div></div></div> <div><div></div><div></div><div></div></div> <div><div></div><div></div><div></div></div> <div><div></div><div></div><div></div></div> <div><div></div><div></div><div></div></div> <div><div></div><div></div><div></div></div> <div><div></div><div></div><div></div></div> <div><div></div><div></div><div></div></div> <div><div></div><div></div><div></div></div> <div><div></div><div></div><div></div></div> <div><div></div><div></div><div></div></div> <div><div></div><div></div><div></div></div> <div><div></div><div></div><div></div></div> <div><div></div><div></div><div></div></div> <div><div></div><div></div><div></div></div> <div><div></div><div></div><div></div></div> <div><div></div><div></div><div></div></div> <div><div></div><div></div><div></div></div> <div><div></div><div></div><div></div></div> <div><div></div><div></div><div></div></div> <div><div></div><div></div><div></div></div> <div><div></div><div></div><div></div></div> <div><div></div><div></div><div></div></div> <div><div></div><div></div><div></div></div> <div><div></div><div></div><div></div></div> <div><div></div><div></div><div></div></div> <div><div></div><div></div><div></div></div> <div><div></div><div></div><div></div></div> <div><div></div><div></div><div></div></div> <div><div></div><div></div><div></div></div> <div><div></div><div></div><div></div></div> <div><div></div><div></div><div></div></div> <div><div></div><div></div><div></div></div> <div><div></div><div></div><div></div></div> <div><div></div><div></div><div></div></div> <div><div></div><div></div><div></div></div> <div><div></div><div></div><div></div></div> <div><div></div><div></div><div></div></div> <div><div></div><div></div><div></div></div> <div><div></div><div></div><div></div></div> <div><div></div><div></div><div></div></div> <div><div></div><div></div><div></div></div> <div><div></div><div></div><div></div></div> <div><div></div><div></div><div></div></div> <div><div></div><div></div><div></div></div> <div><div></div><div></div><div></div></div> <div><div></div><div></div><div></div></div> <div><div></div><div></div><div></div></div> <div><div></div><div></div><div></div></div> <div><div></div><div></div><div></div></div> <div><div></div><div></div><div></div></div> <div><div></div><div></div><div></div></div> <div><div></div><div></div><div></div></div> <div><div></div><div></div><div></div></div> <div><div></div><div></div><div></div></div> <div><div></div><div></div><div></div></div> <div><div></div><div></div><div></div></div> <div><div></div><div></div><div></div></div> <div><div></div><div></div><div></div></div> <div><div></div><div></div><div></div></div> <div><div></div><div></div><div></div></div> <div><div></div><div></div><div></div></div> <div><div></div><div></div><div></div></div> <div><div></div><div></div><div></div></div> <div><div></div><div></div><div></div></div> <div><div></div><div></div><div></div></div> <div><div></div><div></div><div></div></div> <div><div></div><div></div><div></div></div> <div><div></div><div></div><div></div></div> <div><div></div><div></div><div></div></div> <div><div></div><div></div><div></div></div> <div><div></div><div></div><div></div></div> <div><div></div><div></div><div></div></div> <div><div></div><div></div><div></div></div> <div><div></div><div></div><div></div></div> <div><div></div><div></div><div></div></div> <div><div></div><div></div><div></div></div> <div><div></div><div></div><div></div></div> <div><div></div><div></div><div></div></div> <div><div></div><div></div><div></div></div> <div><div></div><div></div><div></div></div> <div><div></div><div></div><div></div></div> <div><div></div><div></div><div></div></div> <div><div></div><div></div><div></div></div> <div><div></div><div></div><div></div></div> <div><div></div><div></div><div></div></div> <div><div></div><div></div><div></div></div> <div><div></div><div></div><div></div></div> <div><div></div><div></div><div></div></div> <div><div></div><div></div><div></div></div> <div><div></div><div></div><div></div></div> <div><div></div><div></div><div></div></div> <div><div></div><div></div><div></div></div> <div><div></div><div></div><div></div></div> <div><div></div><div></div><div></div></div> <div><div></div><div></div><div></div></div> <div><div></div><div></div><div></div></div> <div><div></div><div></div><div></div></div> <div><div></div><div></div><div></div></div> <div><div></div><div></div><div></div></div> <div><div></div><div></div><div></div></div> <div><div></div><div></div><div></div></div> <div><div></div><div></div><div></div></div> <div><div></div><div></div><div></div></div> <div><div></div><div></div><div></div></div> <div><div></div><div></div><div></div></div> <div><div></div><div></div><div></div></div> <div><div></div><div></div><div></div></div> <div><div></div><div></div><div></div></div> <div><div></div><div></div><div></div></div> <div><div></div><div></div><div></div></div> <div><div></div><div></div><div></div></div> <div><div></div><div></div><div></div></div> <div><div></div><div></div><div></div></div> <div><div></div><div></div><div></div></div> <div><div></div><div></div><div></div></div> <div><div></div><div></div><div></div></div> <div><div></div><div></div><div></div></div> <div><div></div><div></div><div></div></div> <div><div></div><div></div><div></div></div> <div><div></div><div></div><div></div></div> <div><div></div><div></div><div></div></div> <div><div></div><div></div><div></div></div> <div><div></div><div></div><div></div></div> <div><div></div><div></div><div></div></div> <div><div></div><div></div><div></div></div> <div><div></div><div></div><div></div></div> <div><div></div><div></div><div></div></div> <div><div></div><div></div><div></div></div> <div><div></div><div></div><div></div></div> <div><div></div><div></div><div></div></div> <div><div></div><div></div><div></div></div> <div><div></div><div></div><div></div></div> <div><div></div><div></div><div></div></div> <div><div></div><div></div><div></div></div> <div><div></div><div></div><div></div></div> <div><div></div><div></div><div></div></div> <div><div></div><div></div><div></div></div> <div><div></div><div></div><div></div></div> <div><div></div><div></div><div></div></div> <div><div></div><div></div><div></div></div> <div><div></div><div></div><div></div></div> <div><div></div><div></div><div></div></div> <div><div></div><div></div><div></div></div> <div><div></div><div></div><div></div></div> <div><div></div><div></div><div></div></div> <div><div></div><div></div><div></div></div> <div><div></div><div></div><div></div></div> <div><div></div><div></div><div></div></div> <div><div></div><div></div><div></div></div> <div><div></div><div></div><div></div></div> <div><div></div><div></div><div></div></div> <div><div></div><div></div><div></div></div> <div><div></div><div></div><div></div></div> <div><div></div><div></div><div></div></div> <div><div></div><div></div><div></div></div> <div><div></div><div></div><div></div></div> <div><div></div><div></div><div></div></div> <div><div></div><div></div><div></div></div> <div><div></div><div></div><div></div></div> <div><div></div><div></div><div></div></div> <div><div></div><div></div><div></div></div> <div><div></div><div></div><div></div></div> <div><div></div><div></div><div></div></div> <div><div></div><div></div><div></div></div> <div><div></div><div></div><div></div></div> <div><div></div><div></div><div></div></div> <div><div></div><div></div><div></div></div> <div><div></div><div></div><div></div></div> <div><div></div><div></div><div></div></div> <div><div></div><div></div><div></div></div> <div><div></div><div></div><div></div></div> <div><div></div><div></div><div></div></div> <div><div></div><div></div><div></div></div> <div><div></div><div></div><div></div></div> <div><div></div><div></div><div></div></div> <div><</div>	
--	--

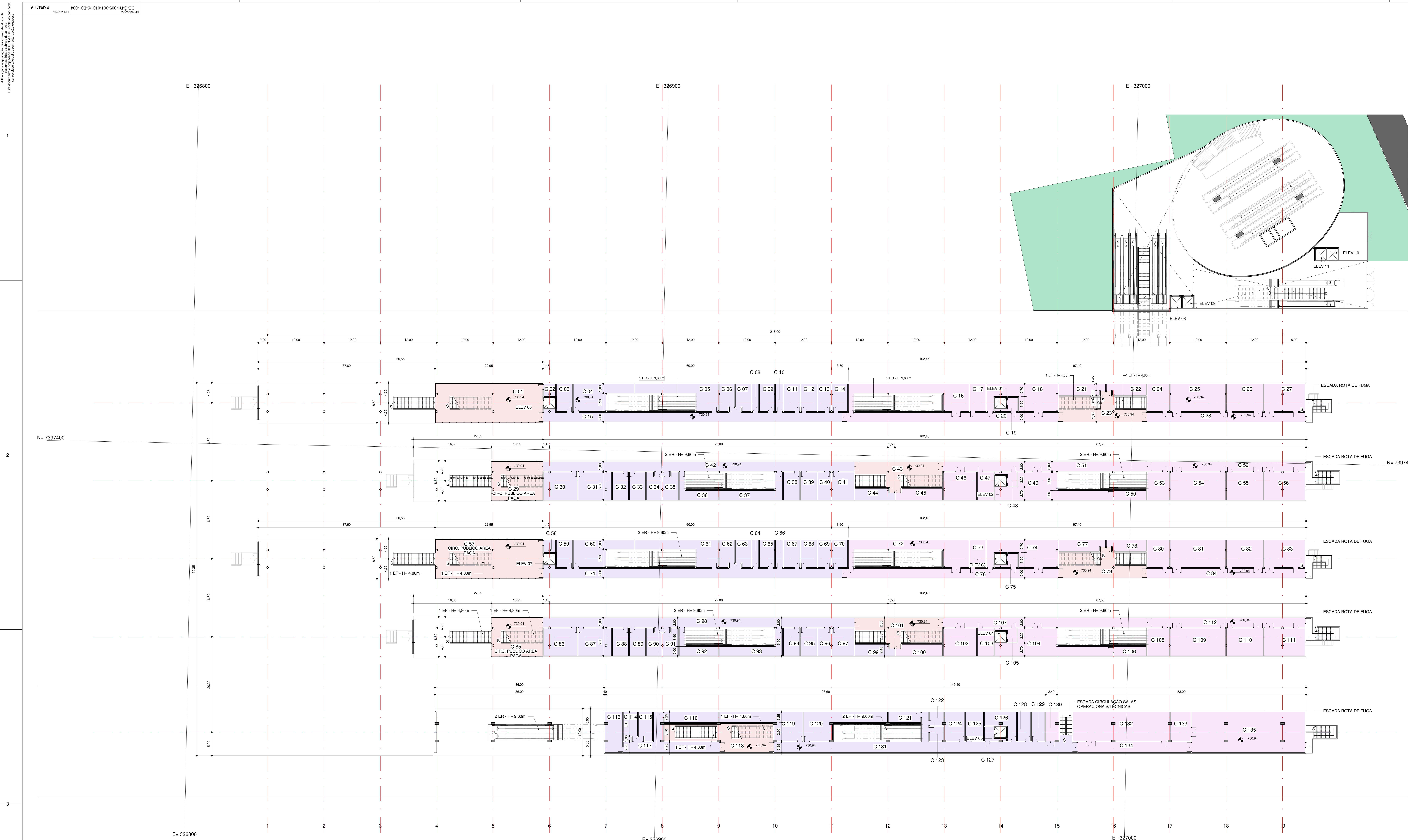


TABELA DE ÁREAS MEZANINO TÉC			TABELA DE ÁREAS MEZANINO TÉC			TABELA DE ÁREAS MEZANINO TÉC		
Number	Name	Área	Number	Name	Área	Number	Name	Área
C 01	CIRC. PÚBLICO ÁREA PAGA	195,08 m²	C 47	SBAS	20,65 m²	C 91	VEST PCD	17,67 m²
C 02	LIXO	6,75 m²	C 48	CIRC. TÉCNICA	7,95 m²	C 92	VEST PCD	21,28 m²
C 03	COPA	20,06 m²	C 49	SPS	86,29 m²	C 93	ARQUIVO	33,24 m²
C 04	VESTIÁRIO/WC	53,01 m²	C 50	S. CONDENSADORA	13,80 m²	C 94	SALA ADM	20,36 m²
C 05	VESTIÁRIO/WC	53,73 m²	C 51	CIRC. TÉCNICA	86,40 m²	C 95	REUNIÃO	20,36 m²
C 06	VEST PCD	18,07 m²	C 52	CIRC. TÉCNICA	67,20 m²	C 96	SUPERVISOR GERAL	16,52 m²
C 07	VEST PCD	18,07 m²	C 53	SBAT	27,73 m²	C 97	SALA OPERACIONAL	27,73 m²
C 08	DML	8,26 m²	C 54	SBT	69,62 m²	C 98	CIRC. OPERACIONAL	135,50 m²
C 09	CONVIVÊNCIA	18,88 m²	C 55	SMT	46,02 m²	C 99	LIXO	19,52 m²
C 10	ARQUIVO	9,44 m²	C 56	SGGD	51,33 m²	C 100	MANUT.	22,95 m²
C 11	SALA ADM	20,06 m²	C 57	CIRC. PÚBLICO ÁREA PAGA	195,08 m²	C 101	CIRC. PÚBLICO ÁREA PAGA	103,77 m²
C 12	REUNIÃO	20,06 m²	C 58	LIXO	6,75 m²	C 102	SPC	41,60 m²
C 13	SUPERVISOR GERAL	16,52 m²	C 59	COPA	20,06 m²	C 103	SBAS	20,65 m²
C 14	SALA OPERACIONAL	19,47 m²	C 60	VESTIÁRIO/WC	53,01 m²	C 104	SPS	86,29 m²
C 15	CIRC. TÉCNICA	131,25 m²	C 61	VESTIÁRIO/WC	53,73 m²	C 105	CIRC. TÉCNICA	7,95 m²
C 16	SPS	77,24 m²	C 62	VEST PCD	18,07 m²	C 106	S. CONDENSADORA	13,80 m²
C 17	SBAS	20,06 m²	C 63	VEST PCD	18,07 m²	C 107	CIRC. TÉCNICA	86,40 m²
C 18	SPC	72,43 m²	C 64	DML	8,26 m²	C 108	SBAT	27,73 m²
C 19	CIRC. TÉCNICA	7,95 m²	C 65	CONVIVÊNCIA	18,88 m²	C 109	SBT	69,62 m²
C 20	CIRC. TÉCNICA	91,60 m²	C 66	ARQUIVO	9,44 m²	C 110	SMT	46,02 m²
C 21	S. CONDENSADORA	22,96 m²	C 67	SALA ADM	20,06 m²	C 111	SGGD	51,33 m²
C 22	MANUT.	19,53 m²	C 68	REUNIÃO	20,06 m²	C 112	CIRC. TÉCNICA	67,20 m²
C 23	CIRC. PÚBLICO ÁREA PAGA	103,77 m²	C 69	SUPERVISOR GERAL	16,52 m²	C 113	COPA	31,34 m²
C 24	SBAT	27,73 m²	C 70	SALA OPERACIONAL	19,47 m²	C 114	VEST PCD	17,05 m²
C 25	SBT	69,62 m²	C 71	CIRC. TÉCNICA	131,25 m²	C 115	VEST PCD	17,05 m²
C 26	SMT	46,02 m²	C 72	SPS	77,24 m²	C 116	LIXO	25,88 m²
C 27	SGGD	51,33 m²	C 73	SBAS	20,06 m²	C 117	CIRC. OPERACIONAL	61,58 m²
C 28	CIRC. TÉCNICA	67,20 m²	C 74	SPC	72,43 m²	C 118	CIRC. PÚBLICO ÁREA PAGA	112,96 m²
C 29	CIRC. PÚBLICO ÁREA PAGA	92,53 m²	C 75	CIRC. TÉCNICA	7,95 m²	C 119	VESTIÁRIO/WC	63,48 m²
C 30	VESTIÁRIO/WC	42,04 m²	C 76	CIRC. TÉCNICA	91,60 m²	C 120	VESTIÁRIO/WC	63,48 m²
C 31	VESTIÁRIO/WC	42,04 m²	C 77	S. CONDENSADORA	22,96 m²	C 121	DML	15,53 m²
C 32	CONVIVÊNCIA	20,06 m²	C 78	MANUT.	19,53 m²	C 122	APÓIO LOG.	8,73 m²
C 33	COPA	20,06 m²	C 79	CIRC. PÚBLICO ÁREA PAGA	103,77 m²	C 123	MAT. CONSUMO	8,94 m²
C 34	VEST PCD	17,67 m²	C 80	SBAT	27,73 m²	C 124	SALA DE TREINAMENTOS	25,96 m²
C 35	VEST PCD	17,67 m²	C 81	SBT	69,62 m²	C 125	REUNIÃO	23,37 m²
C 36	DML	21,28 m²	C 82	SMT	46,02 m²	C 126	SALA ADM. MANUT.	26,13 m²
C 37	ARQUIVO	33,24 m²	C 83	SGGD	51,33 m²	C 127	CIRC. OPERACIONAL	7,19 m²
C 38	SALA ADM	20,36 m²	C 84	CIRC. TÉCNICA	67,20 m²	C 128	ESCRITÓRIO	17,22 m²
C 39	REUNIÃO	20,36 m²	C 85	CIRC. PÚBLICO ÁREA PAGA	91,99 m²	C 129	SUPERVISOR GERAL	17,22 m²
C 40	SUPERVISOR GERAL	16,52 m²	C 86	VESTIÁRIO/WC	42,04 m²	C 130	SVA	16,74 m²
C 41	SALA OPERACIONAL	27,73 m²	C 87	VESTIÁRIO/WC	42,04 m²	C 131	CIRC. OPERACIONAL	170,94 m²
C 42	CIRC. TÉCNICA	135,50 m²	C 88	CONVIVÊNCIA	20,06 m²	C 132	SEE	125,97 m²
C 43	CIRC. PÚBLICO ÁREA PAGA	103,77 m²	C 89	COPA	20,06 m²	C 133	SBA	26,33 m²
C 44	LIXO	19,52 m²	C 90	Room	17,67 m²	C 134	CIRC. TÉCNICA	54,22 m²
C 45	MANUT.	22,95 m²				C 135	SBT	205,98 m²
C 46	SPC	41,60 m²						

LEGENDA SETORES

- CIRC. PÚBLICO ÁREA PAGA
- SALAS OPERACIONAIS
- SALAS TÉCNICAS

LEGENDA

- PERÍMETRO DE DESAPROPRIAÇÃO
- EIXO
- PROJ. INFERIOR
- PROJ. SUPERIOR
- EIXO VIA PERMANENTE
- CONCRETO
- FURO/ VAZIO
- PARADE ALVENARIA
- ÁREA VERDE
- CICLOVIA
- SUPERFÍCIE EM VIDRO
- ASFALTO

NOTAS

01 - MEDIDAS ABAIXO DE 1 METRO ESTÃO REPRESENTADAS EM CENTÍMETROS. AS ACIMA DE 1 METRO ESTÃO REPRESENTADAS EM METRO. EXCETO ONDE FOR INDICADO.

02 - AS COORDENADAS E POSICIONAMENTO DAS VIAS FORAM DEFINIDAS EM FUNÇÃO DO ARQUIVO TIC - ÁREA BRANCA CORREIA. SE FORNECIDO PELA CONTRATANTE.

03 - ESTE PROJETO CONCEITUAL BUSCA FORNECER SUBSIDIOS PARA DIMENSIONAMENTO PRELIMINAR DOS ESPAÇOS E ARRANJO ARQUITETÔNICO. ETAPAS FUTURAS DO PROJETO PRESENTARÃO MAIORES INFORMAÇÕES QUANTO A ACABAMENTOS E COMPATIBILIZAÇÕES COM DEMAIS DISCIPLINAS DE PROJETO.

1 ESTAÇÃO - PLANTA MEZANINO TÉCNICO - NÍVEL 730,94m 1 : 250

1:250	<div><div></div><div>0</div><div></div><div>5</div><div></div><div>10</div><div></div><div>12,5m</div></div>				<div>PROJETO</div> <div><div><div></div><div></div></div><div><div>Promon</div><div>engenharia</div></div></div>		<div>PROJETO</div> <div><div><div></div><div></div></div><div><div>TETRA</div><div>PROJETOS</div></div></div>		<div>PROJETO</div> <div><div><div></div><div></div></div><div><div>TIC</div><div>Trens</div></div></div>		<div>PROJETO</div> <div>TIC - ESTAÇÃO ÁGUA BRANCA</div>			
					<div>Nº CONTRATO</div> <div>E-TIC001</div>		<div>Nº CONTRATO</div> <div>E-TIC001</div>		<div>ÁREA</div> <div>ARQUITETURA</div>		<div>TÍTULO</div> <div>PROJETO CONCEITUAL DE ARQUITETURA</div>			
					<div>RESPONSÁVEL TÉCNICO/DATA</div> <div>GIACINTO MARUJOGI</div>		<div>RESPONSÁVEL TÉCNICO/DATA</div> <div>RODRIGO LIBONI</div>		<div>RESPONSÁVEL TÉCNICO/DATA</div> <div>ARQUITETURA</div>		<div>PROJETO CONCEITUAL DE ARQUITETURA</div> <div>ESTAÇÃO</div>			
					<div>25/10/2024</div>		<div>25/10/2024</div>				<div>PLANTA MEZANINO TÉCNICO - NÍVEL 730,94m</div>			
					<div>APPROVAÇÃO/DATA</div> <div>HENRIQUE RIEGO</div>		<div>APPROVAÇÃO/DATA</div> <div>MARC DUWE</div>		<div>APPROVAÇÃO/DATA</div> <div></div>		<div>CLASSIFICAÇÃO</div>			
					<div>25/10/2024</div>		<div>25/10/2024</div>				<div>TIPO</div> <div>SIST [LINHA]</div>			
											<div>TREC</div> <div>SUB TR</div> <div>SUB SET</div> <div>ETAP</div> <div>CLASSE</div> <div>SEQUE</div> <div>Nº DE CONTROLE</div>			
											<div>DE</div> <div>C</div> <div>R1</div> <div>005</div> <div>961</div> <div>0101</div> <div>2</div> <div>B01</div> <div>004</div> <div>BM5421-6</div>			
											<div>IDENTIFICAÇÃO</div> <div>DE-C-R1-005-961-01012-B01-004</div>			
											<div>ESCALA</div> <div>1:250</div>			
										<div>FOLHA</div> <div>01</div> <div>01-01</div>				

Este documento é propriedade da empresa e não deve ser reproduzido sem a autorização expressa da empresa.

1

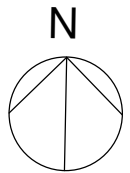
2

3

E= 326800

E= 326900

E= 327000



N= 7397400

N= 7397400

1 **ESTAÇÃO - PLANTA INTEGRAÇÃO - NÍVEL 735,74m**
1 : 250

TABELA DE ÁREAS INTEGRAÇÃO		
Number	Name	Área
D 01	ÁREA PAGA TIC CAMP.	1713,98 m²
D 02	SALA OPERACIONAL	153,72 m²
D 03	INTEGRAÇÃO LINHAS 3, 6, 8 E 9	11129,35 m²
D 04	INTEGRAÇÃO LINHA 6	239,08 m²
D 04	ÁREA PAGA TIC SOROCABA	439,19 m²
D 05	ACESSO SANTA MARINA	313,63 m²
D 05	ÁREA PAGA TIC SOROCABA	558,67 m²
D 06	INTEGRAÇÃO LINHA 6	435,65 m²
D 06	WC PÚBLICO	71,40 m²
D 07	ACESSO SANTA MARINA	325,80 m²
D 07	VEST. CONCESSIONÁRIOS	32,49 m²
D 08	WC PÚBLICO	934,77 m²
D 08	WC PCD PÚBLICO	5,75 m²
D 09	CABINE PRIMÁRIA	77,42 m²
D 09	ÁREA TÉCNICA	91,77 m²
D 09	WC PCD PÚBLICO	5,75 m²
D 10	ÁREA TÉCNICA	61,12 m²
D 10	SANIT. FAM.	31,72 m²
D 11	WC PCD PÚBLICO	5,75 m²
D 12	WC PCD PÚBLICO	5,75 m²
D 13	VEST. CONCESSIONÁRIOS	32,49 m²
D 14	WC PÚBLICO	71,40 m²

- LEGENDA SETORES
- CIRC. PÚBLICO ÁREA PAGA
 - CIRC. ÁREA PAGA TIC
 - CONCESSÕES
 - SALAS OPERACIONAIS
 - SANIT. PÚBLICOS
 - ÁREA NÃO PAGA

- LEGENDA
- PERÍMETRO DE DESAPROPRIAÇÃO
 - EIXO
 - PROJ. SUPERIOR
 - PROJ. INFERIOR
 - EIXO VIA PERMANENTE
 - CONCRETO
 - FURO/VAZIO
 - PAREDE ALVENARIA
 - ÁREA VERDE
 - CICLOVIA
 - SUPERFÍCIE EM VIDRO
 - ASFALTO

NOTAS

01 - MEDIDAS ABaixo DE 1 METRO ESTÃO REPRESENTADAS EM CENTÍMETROS. AS ACIMA DE 1 METRO ESTÃO REPRESENTADAS EM METRO, EXCETO ONDE INDICAR.

02 - AS DIMENSÕES E PROPOÇÕES DAS VÍAS DEVEM SER DEVIDAS EM FUNÇÃO DO PROJETO.

03 - ÁREA BRANCA, CONCRETO, SE FORNECIDO PELA CONTRATANTE.

04 - ESTE PROJETO CONCEITUAL DEVE SER FORNECIDO PARA DIMENSIONAMENTO PRELIMINAR DOS ESPAÇOS E APROVALO ARQUITETÔNICO. ETAPAS FUTURAS DO PROJETO APRESENTARÃO MAIORES INFORMAÇÕES QUANTO A AGUAMENTOS E COMPARTELAÇÕES COM DERMAS DISPONÍVEIS DE PROJETO.

1:250

0 5 10 12,5m

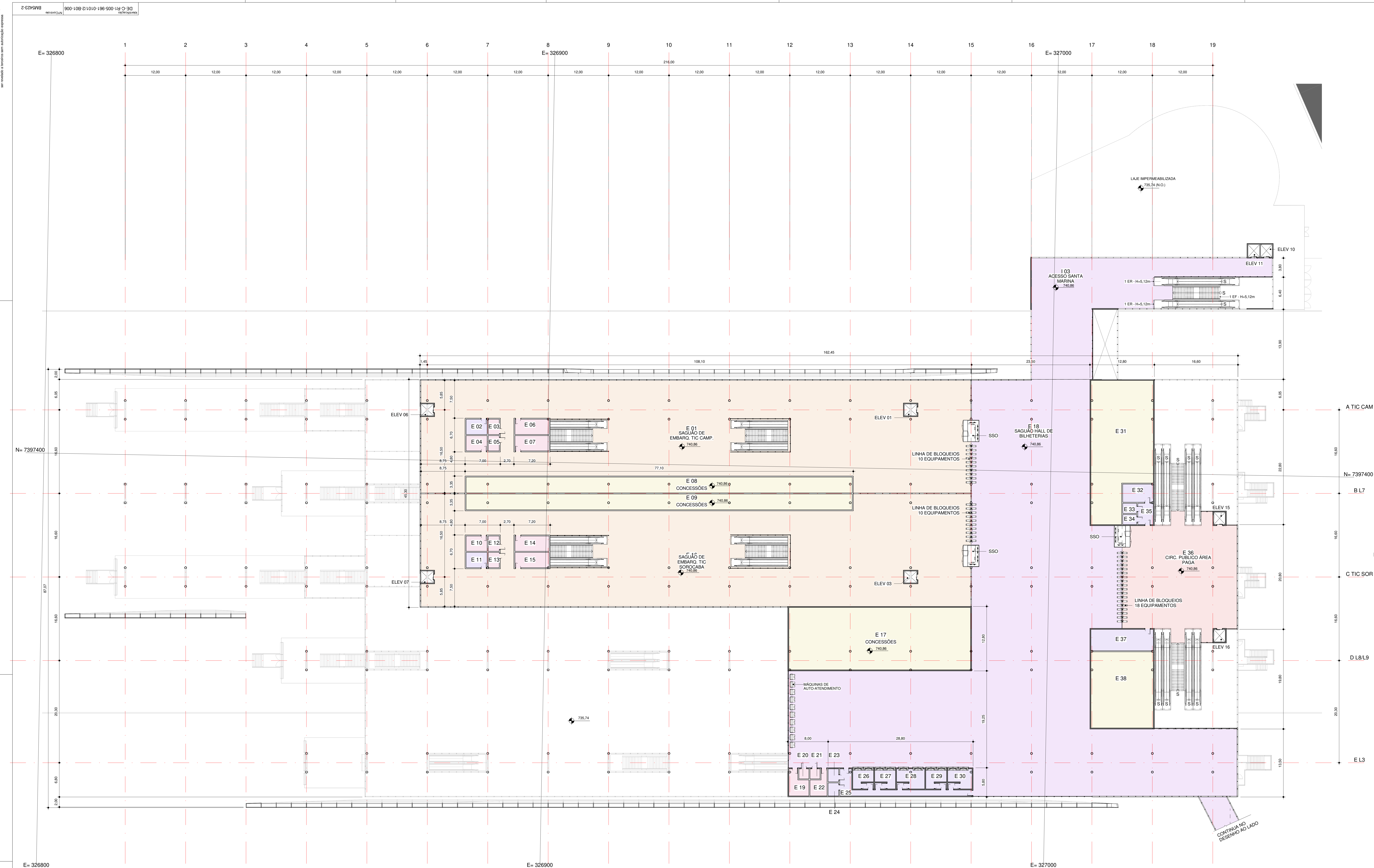
00	AQ	RL	MR	25/10/24
REV	ÁREA	RESP.	APROV.	DATA

PROJETO	promon	PROJETO	TETRA
Nº CONTRATO	E.TICT001	Nº CONTRATO	E.TICT001
RESPONSÁVEL TÉCNICO/DATA	GIANCARLO MARUGGI	RESPONSÁVEL TÉCNICO/DATA	RODRIGO LIBONI
APPROVAÇÃO/DATA	HENRIQUE RIEGO	APPROVAÇÃO/DATA	MARC DUWE
IDENTIFICAÇÃO	25/10/2024	IDENTIFICAÇÃO	25/10/2024

PROJETO	TIC TRENS	PROJETO	TIC TRENS
ÁREA	ARQUITETURA	ÁREA	ARQUITETURA
TÍTULO	PROJETO CONCEITUAL DE ARQUITETURA	TÍTULO	PROJETO CONCEITUAL DE ARQUITETURA
CLASSE	ESTACÃO	CLASSE	ESTACÃO
CLASSE	PLANTA INTEGRAÇÃO - NÍVEL 735,74m	CLASSE	PLANTA INTEGRAÇÃO - NÍVEL 735,74m
TIPO	DE	TIPO	DE
TIPO	C	TIPO	C
TIPO	R1	TIPO	R1
TIPO	005	TIPO	005
TIPO	001	TIPO	001
TIPO	0101	TIPO	0101
TIPO	2	TIPO	2
TIPO	B01	TIPO	B01
TIPO	005	TIPO	005
TIPO	01	TIPO	01
TIPO	0101	TIPO	0101

H

I



1 ESTACÃO - PLANTA MEZANINO - NÍVEL 740,86m
1 : 250

TABELA DE ÁREAS MEZANINO		
Number	Name	Área
E 01	SAGUÃO DE EMBARQ. TIC CAMP.	2088,03 m²
E 02	SALA OPERACIONAL	12,81 m²
E 03	WC PCD PÚBLICO	6,71 m²
E 04	SANIT FAMIL.	12,81 m²
E 05	WC PCD PÚBLICO	6,71 m²
E 06	WC PÚBLICO	20,74 m²
E 07	WC PÚBLICO	20,74 m²
E 08	CONCESSÕES	241,60 m²
E 09	CONCESSÕES	241,60 m²
E 10	SANIT FAMIL.	12,81 m²
E 11	SALA OPERACIONAL	12,81 m²
E 12	WC PCD PÚBLICO	6,71 m²
E 13	WC PCD PÚBLICO	6,71 m²
E 14	WC PÚBLICO	20,74 m²
E 15	WC PÚBLICO	20,74 m²
E 16	SAGUÃO DE EMBARQ. TIC SOROCABA	2085,49 m²
E 17	CONCESSÕES	448,12 m²
E 18	SAGUÃO HALL DE BILHETERIAS	3174,39 m²
E 19	WC PÚBLICO	16,76 m²
E 20	WC PCD PÚBLICO	4,00 m²
E 21	WC PCD PÚBLICO	4,00 m²
E 22	WC PÚBLICO	13,52 m²
E 23	WC PCD FUNC.	5,46 m²
E 24	WC PCD FUNC.	5,46 m²
E 25	CIRC. OPERACIONAL	41,64 m²
E 26	BILHETERIA	16,34 m²
E 27	BILHETERIA	16,34 m²
E 28	BILHETERIA	22,14 m²
E 29	BILHETERIA	16,34 m²
E 30	BILHETERIA	19,14 m²
E 31	CONCESSÕES	303,28 m²
E 32	PRIMEIROS SOCORROS	21,96 m²
E 33	WC PCD FUNC.	5,67 m²
E 34	WC PCD FUNC.	5,67 m²
E 35	CIRC. OPERACIONAL	13,18 m²
E 36	CIRC. PÚBLICO ÁREA PAGA	535,36 m²
E 37	SEGURANÇA	52,70 m²
E 38	CONCESSÕES	187,86 m²
E 39	ACESSO GUAIACURUS	503,57 m²
E 40	PASSARELA	192,41 m²

LEGENDA SETORES

CIRC. PÚBLICO ÁREA PAGA

CIRC. ÁREA PAGA TIC

CONCESSÕES

SALAS OPERACIONAIS

SANIT. PÚBLICOS

ÁREA NÃO PAGA

LEGENDA

PERÍMETRO DE DESAPROPRIAÇÃO

EIXO

PROJ. INFERIOR

PROJ. SUPERIOR

EIXO VIA PERMANENTE

CONCRETO

FUORO/VAZIO

PARDE ALVENARIA

ÁREA VERDE

CICLOVIA

SUPERFÍCIE EM VIDRO

ASFALTO

NOTAS

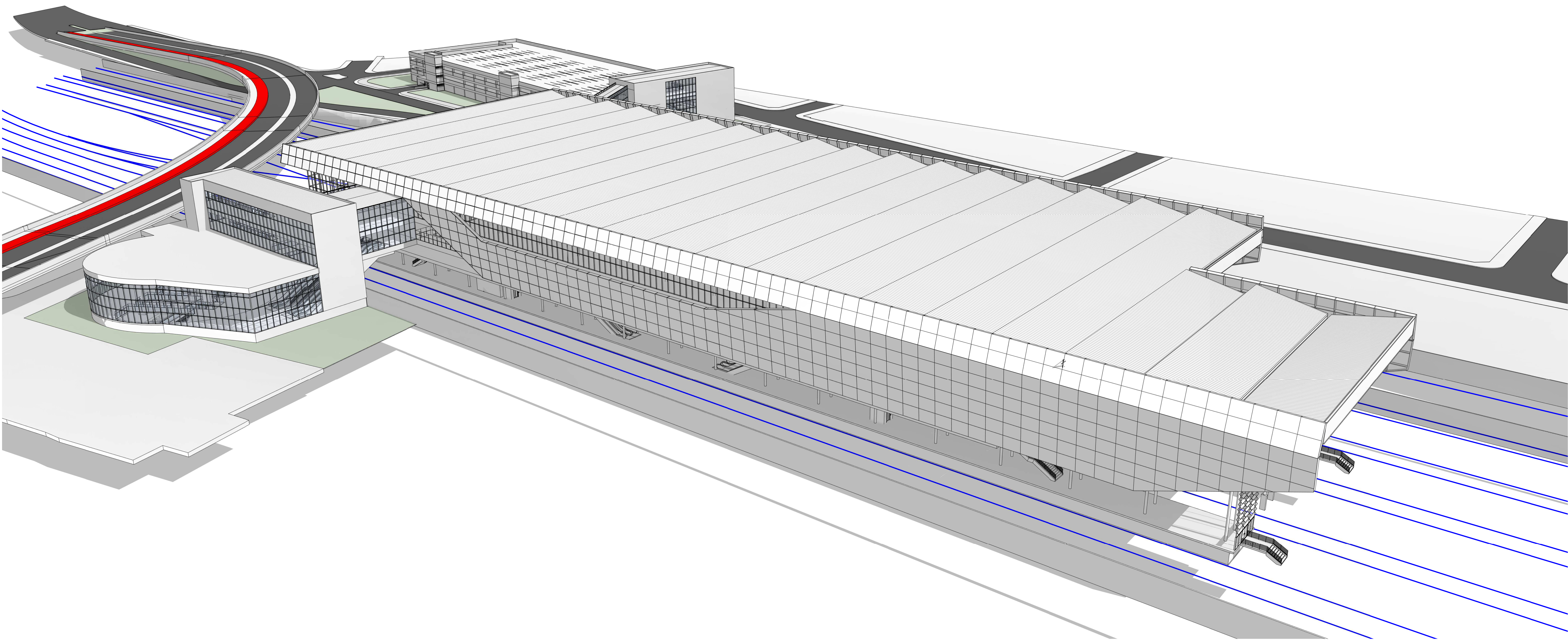
01 - MEDIDAS ABAIXO DE 1 METRO ESTÃO REPRESENTADAS EM CENTÍMETROS, AS ACIMA DE 1 METRO ESTÃO REPRESENTADAS EM METROS. EXCETO ONDE INDICADO.

02 - AS COORDENADAS E POSICIONAMENTO DAS VIAS FORAM DEFINIDOS EM FUNÇÃO DO ARQUIVO TIC - ÁGUA BRANCA - CONDIÇÃO DE FORNECIMENTO DA CONTRANTE.

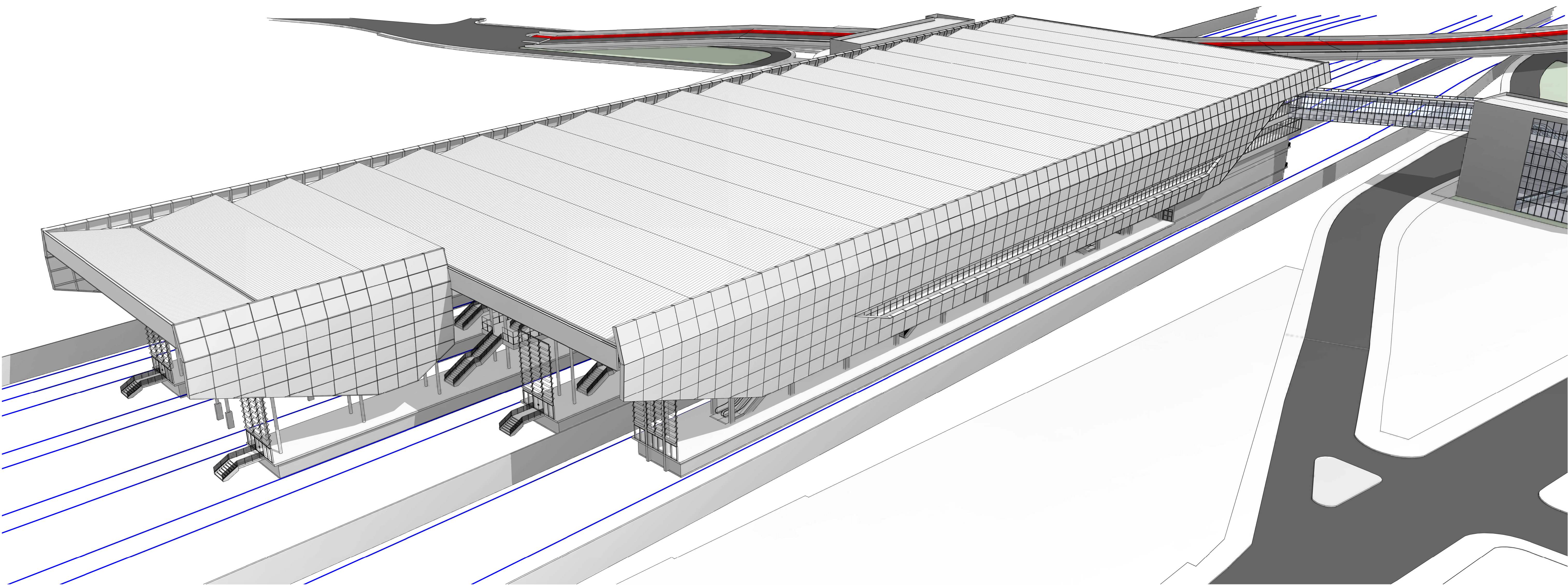
03 - ESTE PROJETO CONCEITUAL BUSCA FORNECER SUBSÍDIOS PARA DIMENSIONAMENTO PRELIMINAR DOS ESPAÇOS E ARRANJO ARQUITETÔNICO. ETAPAS FUTURAS DO PROJETO APRESENTARÃO MAIORES INFORMAÇÕES QUANTO A ACABAMENTOS E COMPATIBILIZAÇÕES COM DEMAIS DISCIPLINAS DE PROJETO.

2 EDG - PLANTA MEZANINO - NÍVEL 740,86m
1 : 250

PROJETISTA		promon	PROJETISTA		TETRA	PROJETO		TIC TRENS	TIC - ESTACÃO ÁGUA BRANCA	
Nº CONTRATO		E.TIC001	Nº CONTRATO		E.TIC001	ÁREA		ARQUITETURA	TÍTULO	
RESPONSÁVEL TÉCNICO/DATA		GIANCARLO MARUGGI	RESPONSÁVEL TÉCNICO/DATA		RODRIGO LIBONI	RESPONSÁVEL TÉCNICO/DATA			PROJETO CONCEITUAL DE ARQUITETURA ESTAÇÃO E EDIFÍCIO GARAGEM PLANTA MEZANINO - NÍVEL 740,86m	
25/10/2024			25/10/2024			25/10/2024			CLASSIFICAÇÃO	
APPROVAÇÃO/DATA		HENRIQUE RIEGO	APPROVAÇÃO/DATA		MARC DUWE	APPROVAÇÃO/DATA			TIPO [SET] LINHA [TRC] SUBTR [SUB SET] [TAP] CLASSE [SEQUE]	
25/10/2024			25/10/2024			25/10/2024			Nº DE CONTROLE	
00 AQ RL MR 25/10/24			00 AQ RL MR 25/10/24			00 AQ RL MR 25/10/24			DE C R1 005 961 0101 2 B01 006 BM5423-2	
REV. ÁREA RESP. APROV. DATA			REV. ÁREA RESP. APROV. DATA			REV. ÁREA RESP. APROV. DATA			IDENTIFICAÇÃO	
									DE C-R1-005-961-0101-2-B01-006	
									ESCALA	
									1:250	
									FOLHA	
									01/01	



1 PERSPECTIVA EXTERNA 01



2 PERSPECTIVA EXTERNA 02

- LEGENDA
- PERIMETRO DE DESAPROPRIAÇÃO
 - EIXO
 - PROJ. INFERIOR
 - PROJ. SUPERIOR
 - EIXO VIA PERMANENTE
 - CONCRETO
 - FURO/ VAZIO
 - PAREDE ALVENARIA
 - ÁREA VERDE
 - CICLOVIA
 - SUPERFÍCIE EM VIDRO
 - ASFALTO

NOTAS

01 - MEDIDAS ABAIXO DE 1 METRO ESTÃO REPRESENTADAS EM CENTÍMETROS; AS ACIMA DE 1 METRO ESTÃO REPRESENTADAS EM METROS EXCETO ONDE INDICADAS.

02 - AS COORDENADAS E POSICIONAMENTO DAS VIAS FORAM DEFINIDOS EM FUNÇÃO DO ARQUIVO TIC - ÁGUA BRANCA - CONSIDERANDO O FORNECIDO PELA CONTRATANTE.

03 - ESTE PROJETO CONCEITUAL BUSCA FORNECER SUBSIDIOS PARA DIMENSIONAMENTO PRELIMINAR DOS ESPAÇOS E ARRANJO ARQUITETÔNICO E TRÁFEGO FUTUROS DO PROJETO APRESENTANDO MAIORES INFORMAÇÕES QUANTO A ACABAMENTOS E COMPATIBILIZAÇÕES COM DEMAIS DISCIPLINAS DE PROJETO.

PROJETISTA				PROJETISTA				PROJETO			
promon				TETRA				TIC TRENS			
Nº CONTRATO E.TICT001				Nº CONTRATO E.TICT001				TÍTULO			
RESPONSÁVEL TÉCNICO DATA				RESPONSÁVEL TÉCNICO DATA				PROJETO CONCEITUAL DE ARQUITETURA			
GIANCARLO MARUGGI				RODRIGO LIBONI				ESTATION			
25/10/2024				25/10/2024				PERSPECTIVAS			
APPROVAÇÃO DATA				APPROVAÇÃO DATA				CLASSIFICAÇÃO			
HENRIQUE RIEGO				MARC DUWE				TIPO SET LINHA TREC SUB TI SUB SET ETAP CLASSE SEQUE Nº DE CONTRATO			
25/10/2024				25/10/2024				DE C R1 005 961 0101 2 B01 009 BMS426-7			
IDENTIFICAÇÃO				IDENTIFICAÇÃO				ESCALA REVISÃO 01 01/01			
25/10/2024				25/10/2024				DE-C-R1-005-961-0101-2-B01-009			
REV AREA RESP				REV AREA RESP				FOLHA			
00 AQ RL MR 25/10/24				00 AQ RL MR 25/10/24				1/250			
APPROV. DATA				APPROV. DATA				1/250			

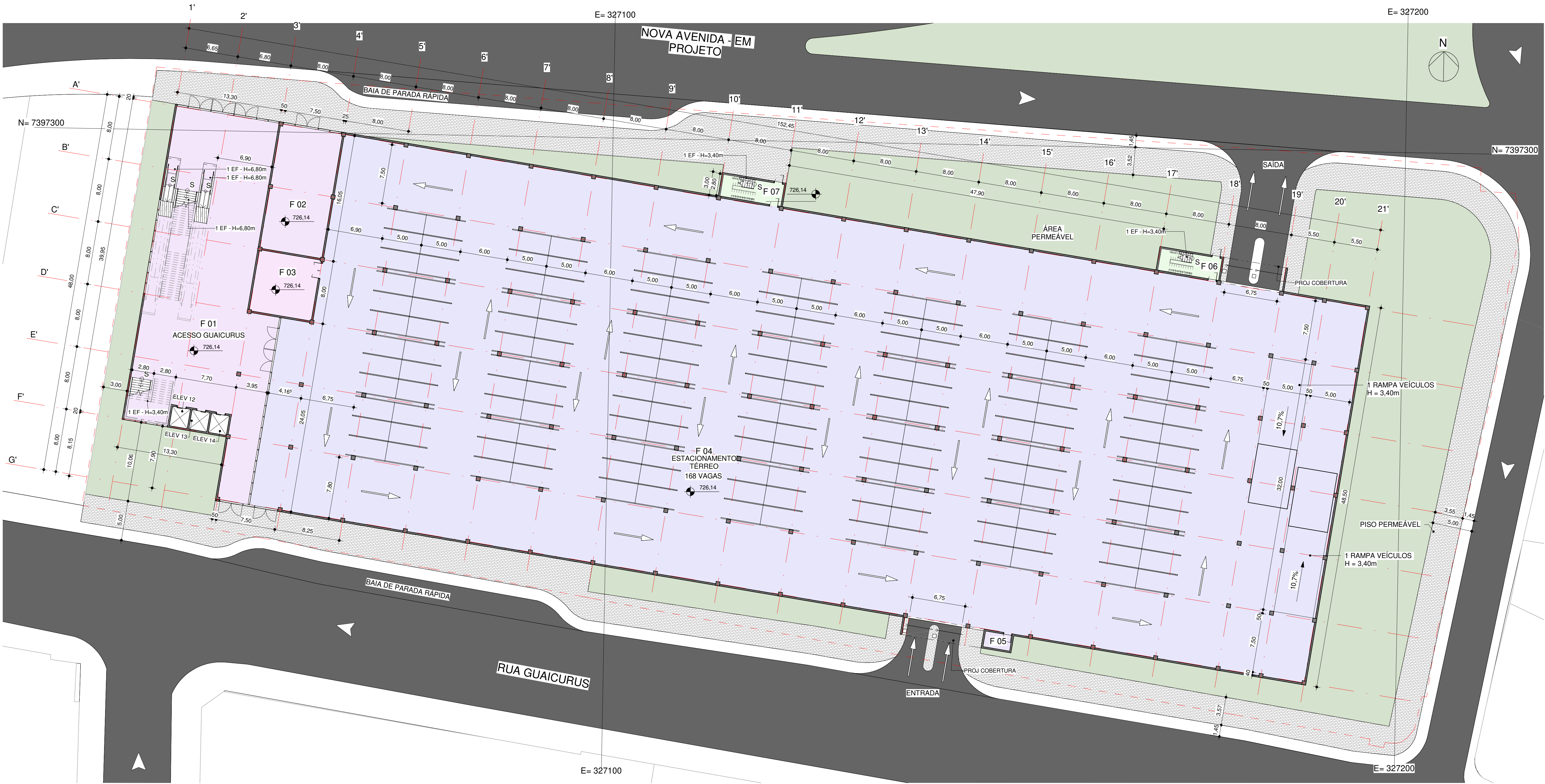


TABELA DE ÁREAS TÉRREO - EDG		
NÚMERO	NOME	ÁREA
F 01	ACESSO GUACURUS	603,46 m²
F 02	BICICLETÁRIO	126,38 m²
F 03	ÁREA TÉCNICA	61,88 m²
F 04	ESTACIONAMENTO TÉRREO	6370,19 m²
F 05	GUARITA	6,84 m²
F 06	ESCADA ROTA DE FUGA	21,84 m²
F 07	ESCADA ROTA DE FUGA	21,84 m²

1 EDG - PLANTA TÉRREO - NÍVEL 726,14m
1 : 250

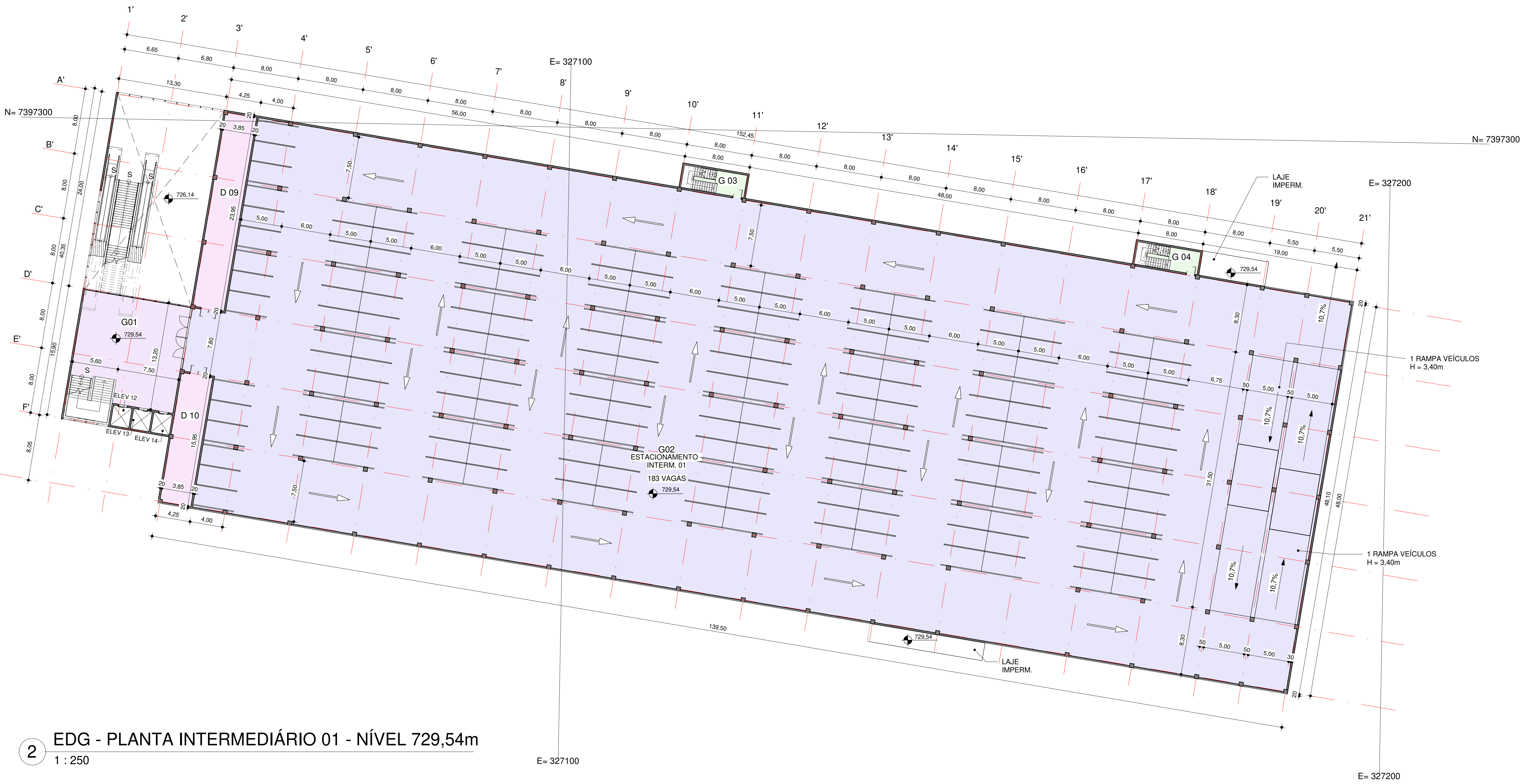


TABELA DE ÁREAS INTERMEDIÁRIO 01 - EDG		
NÚMERO	NOME	ÁREA
F 01	ACESSO GUACURUS	603,46 m²
F 02	BICICLETÁRIO	126,38 m²
F 03	ÁREA TÉCNICA	61,88 m²
F 04	ESTACIONAMENTO TÉRREO	6370,19 m²
F 05	GUARITA	6,84 m²
F 06	ESCADA ROTA DE FUGA	21,84 m²
F 07	ESCADA ROTA DE FUGA	21,84 m²

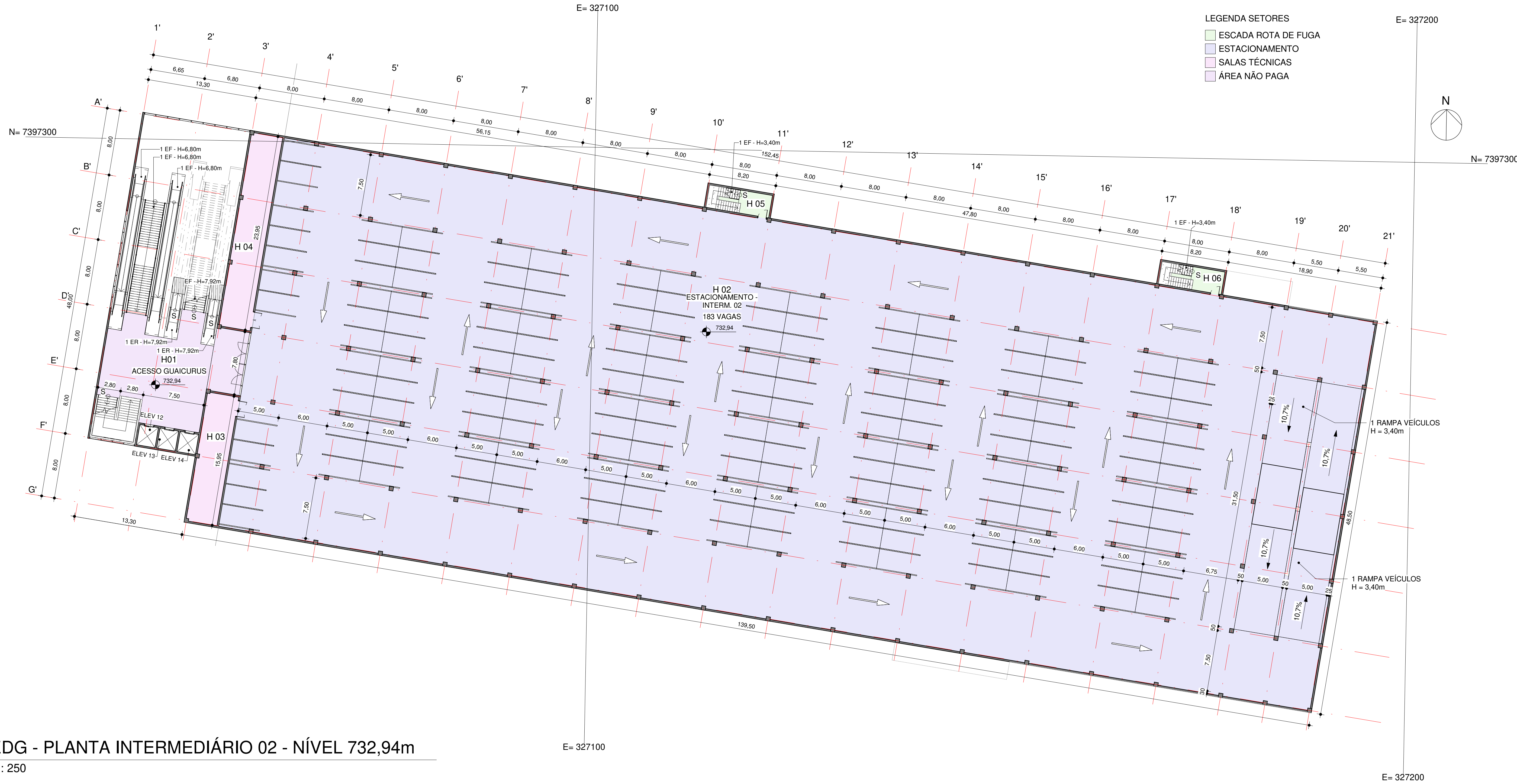
2 EDG - PLANTA INTERMEDIÁRIO 01 - NÍVEL 729,54m
1 : 250

- LEGENDA SETORES
- ESCADA ROTA DE FUGA
 - ESTACIONAMENTO
 - SALAS TÉCNICAS
 - ÁREA NÃO PAGA

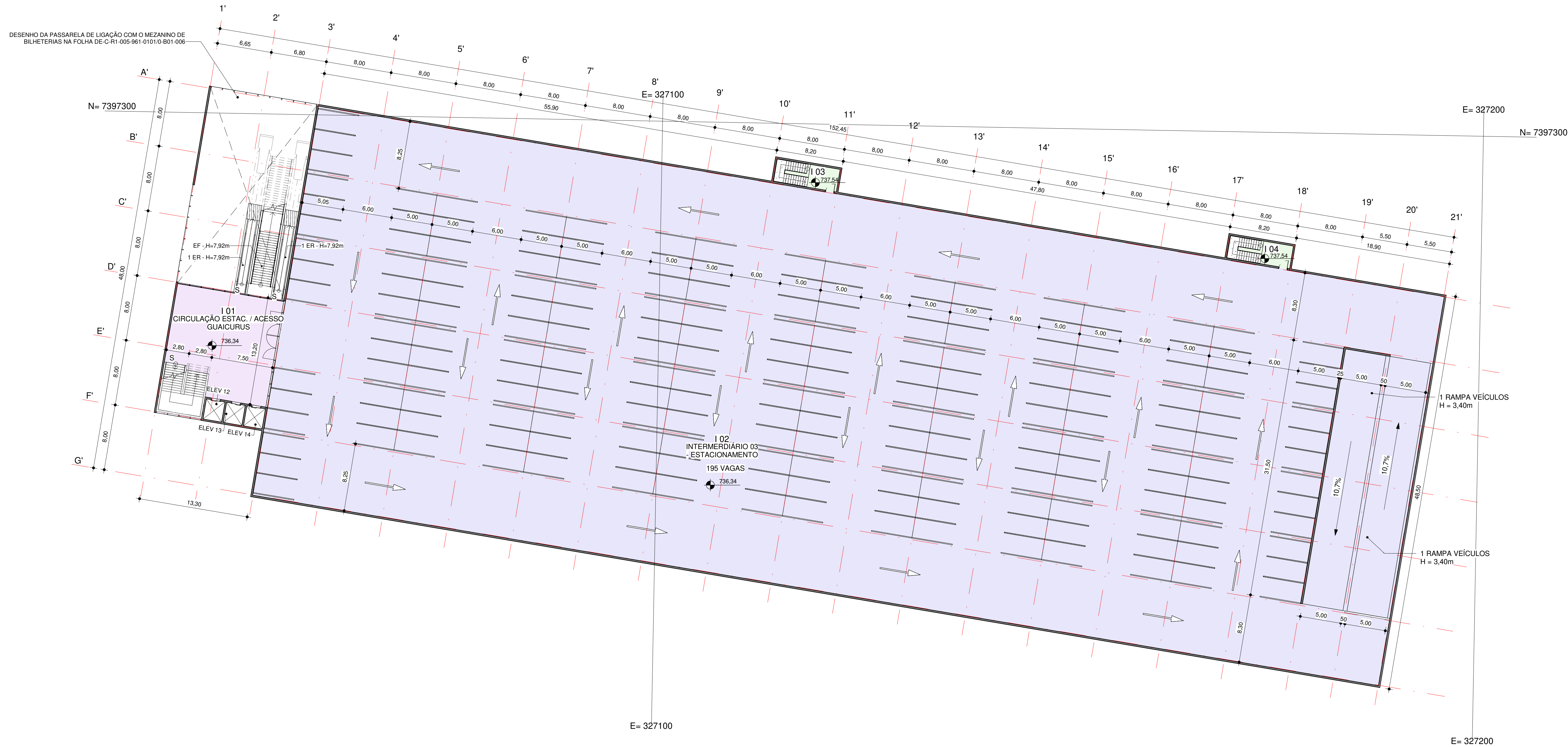
- LEGENDA
- PERÍMETRO DE DESAPROPRIAÇÃO
 - EIXO
 - PROJ. INFERIOR
 - PROJ. SUPERIOR
 - EIXO VIA PERMANENTE
 - CONCRETO
 - FURO/ VAZIO
 - PARDE ALVENARIA
 - ÁREA VERDE
 - CICLOVIA
 - SUPERFÍCIE EM VIDRO
 - ASFALTO

NOTAS:
01 - MEDIDAS ABAIXO DE 1 METRO ESTÃO REPRESENTADAS EM CENTÍMETROS; AS ACIMA DE 1 METRO ESTÃO REPRESENTADAS EM METROS EXCETO ONDE INDICADAS;
02 - AS COORDENADAS E POSICIONAMENTO DAS VIAS FORAM DEFINIDAS EM FUNÇÃO DO ARQUIVO T10 - ÁREA BRANCA CONHECIDA E FORNECIDA PELO CONTRATANTE;
03 - ESTE PROJETO CONCEITUAL BUSCA FORNECER SUBSIDIOS PARA DIMENSIONAMENTO PRELIMINAR DOS ESPAÇOS E ARRANJO ARQUITETÔNICO E PARA FUTURAS FASES DO PROJETO APRESENTANDO MAIORES INFORMAÇÕES QUANTO A ACABAMENTOS E COMPATIBILIZAÇÕES COM DEMAIS DISCIPLINAS DE PROJETO.

PROJETISTA promon E.TICT001		PROJETISTA TETRA PROJETOS E.TICT001	PROJETO TIC TRANS TIC - ESTAÇÃO ÁGUA BRANCA
RESPONSÁVEL TÉCNICO DATA GIANCARLO MARUGGI 25/10/2024		RESPONSÁVEL TÉCNICO DATA RODRIGO LIBONI 25/10/2024	TÍTULO PROJETO CONCEITUAL DE ARQUITETURA EDIFÍCIO GARAGEM PLANTA TÉRREO / INTERMEDIÁRIO 1
APPROVAÇÃO DATA HENRIQUE RIEGO 25/10/2024		APPROVAÇÃO DATA MARC DUWE 25/10/2024	CLASSIFICAÇÃO TÍPO [SET] LINHA TREC SUB TÍ SUB SET ETAP CLASSE SEQUE Nº DE CONTROLE DE C R1 005 961 0302 2 B01 001 BMS427.6
IDENTIFICAÇÃO DE-C-R1-005-961-0302-2-B01-001		ESCALA 1:250	FOLHA 01/01

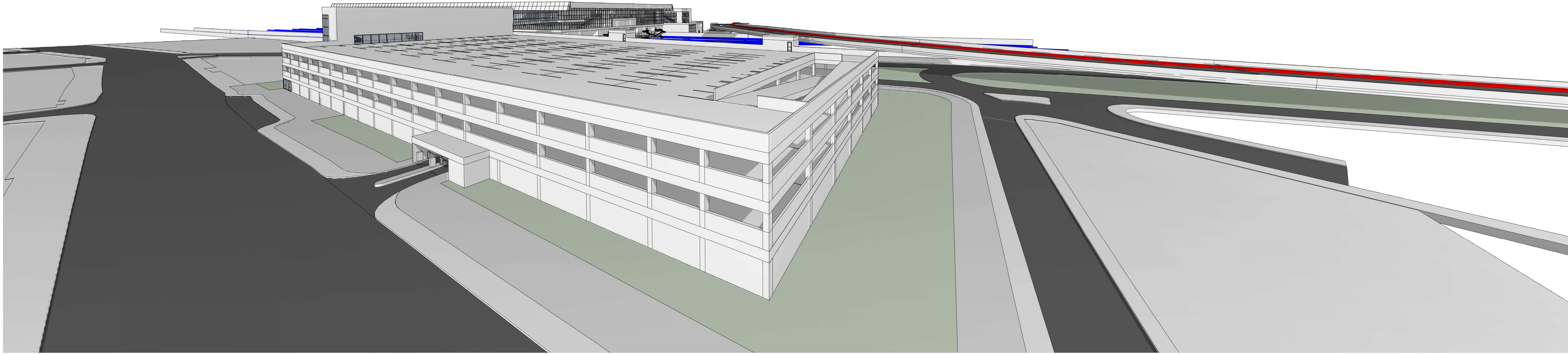


1 EDG - PLANTA INTERMEDIÁRIO 02 - NÍVEL 732,94m
1 : 250

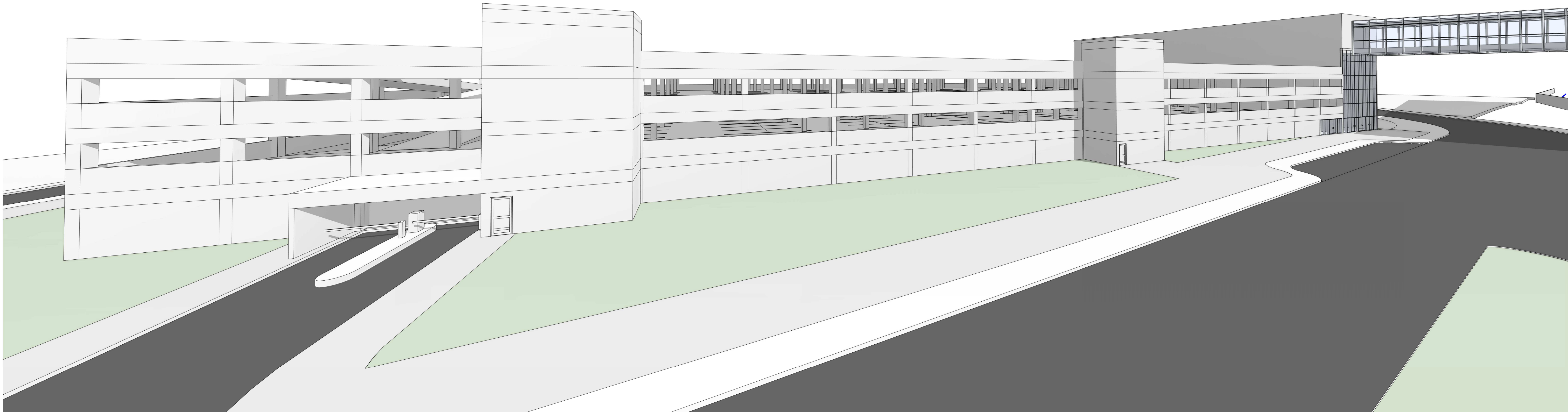


2 EDG - PLANTA INTERMEDIÁRIO 03 - NÍVEL 736,94m
1 : 250

0 5 10 12.5m		PROJETISTA promon engenharia	PROJETISTA TETRA PROJETOS	PROJETO TIC TRENS	TIC - ESTAÇÃO ÁGUA BRANCA
1:250		Nº CONTRATO E.TICT001	Nº CONTRATO E.TICT001	ÁREA ARQUITETURA	TÍTULO PROJETO CONCEITUAL DE ARQUITETURA
		RESPONSÁVEL TÉCNICO DATA GIANCARLO MARUGGI 25/10/2024	RESPONSÁVEL TÉCNICO DATA RODRIGO LIBONI 25/10/2024	RESPONSÁVEL TÉCNICO DATA	EDIFÍCIO GARAGEM
		APPROVAÇÃO DATA HENRIQUE RIEGO 25/10/2024	APPROVAÇÃO DATA MARC DUWE 25/10/2024	APPROVAÇÃO DATA	PLANTA INTERMEDIÁRIO 2 / INTERMEDIÁRIO 3
		IDENTIFICAÇÃO DE-C-R1-005-961-03022-801-002	IDENTIFICAÇÃO DE-C-R1-005-961-03022-801-002	REVISÃO 01	CLASSE BMS428-3
		REVISÃO 01	REVISÃO 01	REVISÃO 01	REVISÃO 01



1 EDG - PERSPECTIVA EXTERNA 01



2 EDG - PERSPECTIVA EXTERNA 02

- LEGENDA
- PERIMETRO DE DESAPROPRIAÇÃO
 - EIXO
 - PROJ. INFERIOR
 - PROJ. SUPERIOR
 - EIXO VIA PERMANENTE
 - CONCRETO
 - FURO/ VAZIO
 - PAREDE ALVENARIA
 - ÁREA VERDE
 - CICLOVIA
 - SUPERFÍCIE EM VIDRO
 - ASFALTO

NOTAS

01 - MEDIDAS ABAIXO DE 1 METRO ESTÃO REPRESENTADAS EM CENTÍMETROS, AS ACIMA DE 1 METRO ESTÃO REPRESENTADAS EM METROS, EXCETO ONDE INDICADO.




02 - AS COORDENADAS E POSICIONAMENTO DAS VIAS FORAM DEFINIDOS EM FUNÇÃO DO ARQUIVO TIC - ÁGUA BRANCA - CONCEPÇÃO DE FOMENTO DA CONTRATANTE.

03 - ESTE PROJETO CONCEPÇÃO BUSCA FORNECER SUPOSTOS PARA DIMENSIONAMENTO PRELIMINAR DOS ESPAÇOS E ARRANJO ARQUITETÔNICO E TRANSITÓRIOS DO PROJETO APRESENTANDO MAIORES INFORMAÇÕES QUANTO A ACABAMENTOS E COMPATIBILIZAÇÕES COM DEMAIS DISCIPLINAS DE PROJETO.

PROJETO										PROJETO										PROJETO										PROJETO									
																														TIC - ESTACÃO ÁGUA BRANCA									
Nº CONTRATO										Nº CONTRATO										ÁREA										TÍTULO									
E.TIC001										E.TIC001										ARQUITETURA										PROJETO CONCEPÇÃO DE ARQUITETURA									
RESPONSÁVEL TÉCNICO DATA										RESPONSÁVEL TÉCNICO DATA										RESPONSÁVEL TÉCNICO DATA										RESPONSÁVEL TÉCNICO DATA									
GIANCARLO MARUGGI										RODRIGO LIBONI																				EDIFÍCIO GARAGEM									
25/10/2024										25/10/2024																				PERSPECTIVAS									
APPROVAÇÃO DATA										APPROVAÇÃO DATA										APPROVAÇÃO DATA										CLASSIFICAÇÃO									
HENRIQUE RIEGO										MARC DUWE																				TÍTULO									
25/10/2024										25/10/2024																													
IDENTIFICAÇÃO										IDENTIFICAÇÃO										IDENTIFICAÇÃO										TÍTULO									
DE C-005-961-0302-2-801-004										DE C-005-961-0302-2-801-004										DE C-005-961-0302-2-801-004										DE C-005-961-0302-2-801-004									
ESCALA 1:250										ESCALA 1:250										ESCALA 1:250										ESCALA 1:250									
REVISA 01										REVISA 01										REVISA 01										REVISA 01									

LM – LISTA DE MATERIAIS

TEMPO DE GUARDA E DESTINAÇÃO DO DOCUMENTO			
TTD	MEIO	FIM	
DESTINAÇÃO	GUARDA PERMANENTE	EXPURGO	
UNIDADE DE POSSE		CEDOC	
ATÉ APROV. CONTAS	ANOS		ANOS

TÍTULO										REVISÃO							
Lista de Materiais Estação Água Branca										01							
CLASSIFICAÇÃO																	
TIPO	SISTEMA	LINHA	TRECHO	SUBTRECHO	SUBSIST/CJ	ETAPA	CLASSE/SUB	SEQUENCIAL	NºCONTROLE								
LM	-	C	-	R1	-	005	-	961	-	0101	/	2	-	B01	-	001	BM5431-3
			PROJETISTA TETRA PROJETOS						PROJETISTA PROMON								
ÁREA			Nº CONTRATO			Nº CONTRATO											
ARQUITETURA			E.TICT001-AQ5-10001			E.TICT001-AQ5-10001											
RESP.TECN./DATA			RESP.TECN./DATA			RESP.TECN./DATA											
			RODRIGO LIBONI			GIANCARLO MARUGGI											
			25/10/2024			25/10/2024											
APROVAÇÃO/DATA			APROVAÇÃO/DATA			APROVAÇÃO/DATA											
			MARC DUWE			HENRIQUE RIEGO											
			25/10/2024			25/10/2024											

DOCUMENTOS DE REFERÊNCIA


1. PROJETO DE VIA PERMANENTE - TIC_Agua_Branca_Conceitual_02
- 2.
- 3.
- 4.
- 5.

DOCUMENTOS RESULTANTES

1. DE-C-07-05-961-0101-0-B01-001 A 008 E DE-C-07-05-961-0302-0-B01-001 A 003
- 2.
- 3.
- 4.

OBSERVAÇÕES

E.					
D.					
C.					
B.					
A.					
01.	EMISSION INICIAL	AQ	RL	MD	25/10/2024
REV	MOTIVO	ÁREA	RESP.TÉCNICO	APROVAÇÃO	DATA


	ÁREA AQ	CLASSIFICAÇÃO LM – C – R1 – 005 – 961 – 0101 / 2 – B01 – 002	N.º CONTROLE BM5431-3	REVISÃO 01
---	------------	---	--------------------------	---------------

1. FINALIDADE

Lista de Materiais do projeto de concepção da Estação Água Branca.


2. QUADRO DE ÁREAS

QUADRO DE ÁREAS POR PAVIMENTO	
SETOR / PAVIMENTO	ÁREA (m2)
ESTAÇÃO - PORÃO DE CABOS	7763,08
ESTAÇÃO - PLATAFORMA	8985,2
ESTAÇÃO - MEZANINO TÉCNICO	6699,93
ESTAÇÃO - INTEGRAÇÃO	13624,21
ESTAÇÃO - MEZANINO	9682,7
ACESSO SANTA MARINA E INT. LINHA 6 - NÍVEL PLATAFORMA	876
ACESSO SANTA MARINA E INT. LINHA 6 - NÍVEL INTEGRAÇÃO	757
ACESSO SANTA MARINA E INT. LINHA 6 - MEZANINO	515,13
ACESSO GUAICURUS E EDG - TÉRREO	7309,75
ACESSO GUAICURUS E EDG - INTERMEDIÁRIO 01	6664,95
ACESSO GUAICURUS E EDG - INTERMEDIÁRIO 02	6605,88
ACESSO GUAICURUS E EDG - INTERMEDIÁRIO 03	6607
ACESSO GUAICURUS - PASSARELA	184,55
ACESSO GUAICURUS- MEZANINO	351,49
TOTAL	76626,87
ÁREAS DE PROJEÇÃO DE COBERTURA	
SETOR	ÁREA (m2)
ESTAÇÃO - PROJEÇÃO COBERTURA	19723
ACESSO GUAICURUS, PASSARELA E EDG - PROJEÇÃO COBERTURA	7548
ACESSO SANTA MARINA E PASSARELA - PROJEÇÃO COBERTURA	1178
TOTAL	28449


	ÁREA AQ	CLASSIFICAÇÃO LM – C – 07 – 05 – 961 – 0101 / 2 – B01 – 002	N.º CONTROLE BM5431-3	REVISÃO 01
---	------------	--	--------------------------	---------------

3. QUADRO DE ÁREAS DE AMBIENTES


NÚMERO	AMBIENTE	ÁREA
A 01	PORÃO CABOS TIC CAM	1477,76 m ²
A 02	PORÃO CABOS L7	1376,09 m ²
A 03	PORÃO CABOS TIC SOR	1477,76 m ²
A 04	PORÃO CABOS L8/L9	1376,09 m ²
A 05	PORÃO CABOS L3	1531,53 m ²
B 01	PLATAFORMA TIC CAM	1821,44 m ²
B 02	PLATAFORMA L7	1669,27 m ²
B 03	PLATAFORMA TIC SOR	1821,44 m ²
B 04	PLATAFORMA L8/L9	1669,27 m ²
B 05	PLATAFORMA L3	1311,69 m ²
B 06	CIRC. TECNICA	8,88 m ²
B 07	APOIO AO PASSAG.	17,02 m ²
B 08	CIRC. TECNICA	8,88 m ²
B 09	APOIO AO PASSAG.	17,02 m ²
B 10	CIRC. TECNICA	8,88 m ²
B 11	APOIO AO PASSAG.	17,02 m ²
B 12	CIRC. TECNICA	8,88 m ²
B 13	APOIO AO PASSAG.	17,02 m ²
B 14	CIRC. TECNICA	22,36 m ²
B 15	SMT	214,58 m ²
B 16	TRA	21,53 m ²
B 17	TRA	21,35 m ²
B 18	TRT	23,81 m ²
B 19	TRT	23,99 m ²
B 20	SGGD	51,80 m ²
B 21	CIRC. TECNICA	54,23 m ²
C 01	CIRC. PUBLICO ÁREA PAGA	195,08 m ²
C 02	LIXO	6,75 m ²
C 03	COPA	20,06 m ²
C 04	VESTIÁRIO/WC	53,01 m ²
C 05	VESTIÁRIO/WC	53,73 m ²
C 06	VEST PCD	18,07 m ²
C 07	VEST PCD	18,07 m ²
C 08	DML	8,26 m ²
C 09	CONVIVÊNCIA	18,88 m ²
C 10	ARQUIVO	9,44 m ²
C 11	SALA ADM	20,06 m ²
C 12	REUNIÃO	20,06 m ²
C 13	SUPERVISOR GERAL	16,52 m ²
C 14	SALA OPERACIONAL	19,47 m ²
C 15	CIRC. TECNICA	131,25 m ²

	ÁREA AQ	CLASSIFICAÇÃO LM – C – 07 – 05 – 961 – 0101 / 2 – B01 – 002	N.º CONTROLE BM5431-3	REVISÃO 01
---	-------------------	---	---------------------------------	----------------------


C 16	SPS	77,24 m ²
C 17	SBAS	20,06 m ²
C 18	SPC	72,43 m ²
C 19	CIRC. TECNICA	7,95 m ²
C 20	CIRC. TECNICA	91,60 m ²
C 21	S. CONDENSADORA	22,96 m ²
C 22	MANUT.	19,53 m ²
C 23	CIRC. PUBLICO ÁREA PAGA	103,77 m ²
C 24	SBAT	27,73 m ²
C 25	SBT	69,62 m ²
C 26	SMT	46,02 m ²
C 27	SGGD	51,33 m ²
C 28	CIRC. TECNICA	67,20 m ²
C 29	CIRC. PUBLICO ÁREA PAGA	92,53 m ²
C 30	VESTIÁRIO/WC	42,04 m ²
C 31	VESTIÁRIO/WC	42,04 m ²
C 32	CONVIVÊNCIA	20,06 m ²
C 33	COPA	20,06 m ²
C 34	VEST PCD	17,67 m ²
C 35	VEST PCD	17,67 m ²
C 36	DML	21,28 m ²
C 37	ARQUIVO	33,24 m ²
C 38	SALA ADM	20,36 m ²
C 39	REUNIÃO	20,36 m ²
C 40	SUPERVISOR GERAL	16,52 m ²
C 41	SALA OPERACIONAL	27,73 m ²
C 42	CIRC. TECNICA	135,50 m ²
C 43	CIRC. PUBLICO ÁREA PAGA	103,77 m ²
C 44	LIXO	19,52 m ²
C 45	MANUT.	22,95 m ²
C 46	SPC	41,60 m ²
C 47	SBAS	20,65 m ²
C 48	CIRC. TECNICA	7,35 m ²
C 49	SPS	86,29 m ²
C 50	S. CONDENSADORA	13,80 m ²
C 51	CIRC. TECNICA	86,40 m ²
C 52	CIRC. TECNICA	67,20 m ²
C 53	SBAT	27,73 m ²
C 54	SBT	69,62 m ²
C 55	SMT	46,02 m ²
C 56	SGGD	51,33 m ²
C 57	CIRC. PUBLICO ÁREA PAGA	195,08 m ²
C 58	LIXO	6,75 m ²
C 59	COPA	20,06 m ²
C 60	VESTIÁRIO/WC	53,01 m ²
C 61	VESTIÁRIO/WC	53,73 m ²

	ÁREA AQ	CLASSIFICAÇÃO LM – C – 07 – 05 – 961 – 0101 / 2 – B01 – 002	N.º CONTROLE BM5431-3	REVISÃO 01
---	-------------------	---	---------------------------------	----------------------


C 62	VEST PCD	18,07 m ²
C 63	VEST PCD	18,07 m ²
C 64	DML	8,26 m ²
C 65	CONVIVÊNCIA	18,88 m ²
C 66	ARQUIVO	9,44 m ²
C 67	SALA ADM	20,06 m ²
C 68	REUNIÃO	20,06 m ²
C 69	SUPERVISOR GERAL	16,52 m ²
C 70	SALA OPERACIONAL	19,47 m ²
C 71	CIRC. TECNICA	131,25 m ²
C 72	SPS	77,24 m ²
C 73	SBAS	20,06 m ²
C 74	SPC	72,43 m ²
C 75	CIRC. TECNICA	7,95 m ²
C 76	CIRC. TECNICA	91,60 m ²
C 77	S. CONDENSADORA	22,96 m ²
C 78	MANUT.	19,53 m ²
C 79	CIRC. PUBLICO ÁREA PAGA	103,77 m ²
C 80	SBAT	27,73 m ²
C 81	SBT	69,62 m ²
C 82	SMT	46,02 m ²
C 83	SGGD	51,33 m ²
C 84	CIRC. TECNICA	67,20 m ²
C 85	CIRC. PUBLICO ÁREA PAGA	91,99 m ²
C 86	VESTIÁRIO/WC	42,04 m ²
C 87	VESTIÁRIO/WC	42,04 m ²
C 88	CONVIVÊNCIA	20,06 m ²
C 89	COPA	20,06 m ²
C 90	Room	17,67 m ²
C 91	VEST PCD	17,67 m ²
C 92	DML	21,28 m ²
C 93	ARQUIVO	33,24 m ²
C 94	SALA ADM	20,36 m ²
C 95	REUNIÃO	20,36 m ²
C 96	SUPERVISOR GERAL	16,52 m ²
C 97	SALA OPERACIONAL	27,73 m ²
C 98	CIRC. OPERACIONAL	135,50 m ²
C 99	LIXO	19,52 m ²
C 100	MANUT.	22,95 m ²
C 101	CIRC. PUBLICO ÁREA PAGA	103,77 m ²
C 102	SPC	41,60 m ²
C 103	SBAS	20,65 m ²
C 104	SPS	86,29 m ²
C 105	CIRC. TECNICA	7,35 m ²
C 106	S. CONDENSADORA	13,80 m ²
C 107	CIRC. TECNICA	86,40 m ²

	ÁREA	CLASSIFICAÇÃO	N.º CONTROLE	REVISÃO
	AQ	LM – C – 07 – 05 – 961 – 0101 / 2 – B01 – 002	BM5431-3	01


C 108	SBAT	27,73 m ²
C 109	SBT	69,62 m ²
C 110	SMT	46,02 m ²
C 111	SGGD	51,33 m ²
C 112	CIRC. TECNICA	67,20 m ²
C 113	COPA	31,34 m ²
C 114	VEST PCD	17,05 m ²
C 115	VEST PCD	17,05 m ²
C 116	LIXO	25,88 m ²
C 117	CIRC. OPERACIONAL	61,58 m ²
C 118	CIRC. PUBLICO ÁREA PAGA	112,96 m ²
C 119	VESTIÁRIO/WC	63,48 m ²
C 120	VESTIÁRIO/WC	63,48 m ²
C 121	DML	15,53 m ²
C 122	APOIO LOG.	8,73 m ²
C 123	MAT. CONSUMO	8,94 m ²
C 124	SALA DE TREINAMENTOS	25,96 m ²
C 125	REUNIÃO	23,37 m ²
C 126	SALA ADM. MANUT.	26,13 m ²
C 127	CIRC. OPERACIONAL	7,19 m ²
C 128	ESCRITÓRIO	17,22 m ²
C 129	SUPERVISOR GERAL	17,22 m ²
C 130	SVA	16,74 m ²
C 131	CIRC. OPERACIONAL	170,94 m ²
C 132	SEE	125,97 m ²
C 133	SBA	26,33 m ²
C 134	CIRC. TECNICA	54,22 m ²
C 135	SBT	205,98 m ²
D 01	ÁREA PAGA TIC CAMP.	1713,98 m ²
D 02	SALA OPERACIONAL	153,72 m ²
D 03	INTEGRAÇÃO LINHAS 3, 6, 8 E 9	11129,35 m ²
D 04	INTEGRAÇÃO LINHA 6	239,08 m ²
D 04	ÁREA PAGA TIC SOROCABA	439,19 m ²
D 05	ACESSO SANTA MARINA	313,63 m ²
D 05	ÁREA PAGA TIC SOROCABA	558,67 m ²
D 06	INTEGRAÇÃO LINHA 6	435,65 m ²
D 06	WC PUBLICO	71,40 m ²
D 07	ACESSO SANTA MARINA	325,80 m ²
D 07	VEST. CONCESSIONÁRIOS	32,49 m ²
D 08	LINHA 6	934,77 m ²
D 08	WC PCD PUBLICO	5,75 m ²
D 09	ÁREA TÉCNICA	91,77 m ²
D 09	WC PCD PUBLICO	5,75 m ²
D 10	ÁREA TÉCNICA	61,12 m ²
D 10	SANIT FAM.	31,72 m ²
D 11	WC PCD PUBLICO	5,75 m ²

	ÁREA AQ	CLASSIFICAÇÃO LM – C – 07 – 05 – 961 – 0101 / 2 – B01 – 002	N.º CONTROLE BM5431-3	REVISÃO 01
---	-------------------	---	---------------------------------	----------------------

D 12	WC PCD PUBLICO	5,75 m ²
D 13	VEST. CONCESSIONÁRIOS	32,49 m ²
D 14	WC PUBLICO	71,40 m ²
E 01	SAGUÃO DE EMBARQ. TIC CAMP.	2088,03 m ²
E 02	SALA OPERACIONAL	12,81 m ²
E 03	WC PCD PUBLICO	6,71 m ²
E 04	SANIT FAM.	12,81 m ²
E 05	WC PCD PUBLICO	6,71 m ²
E 06	WC PUBLICO	20,74 m ²
E 07	WC PUBLICO	20,74 m ²
E 08	CONCESSÕES	241,60 m ²
E 09	CONCESSÕES	241,60 m ²
E 10	SANIT FAM.	12,81 m ²
E 11	SALA OPERACIONAL	12,81 m ²
E 12	WC PCD PUBLICO	6,71 m ²
E 13	WC PCD PUBLICO	6,71 m ²
E 14	WC PUBLICO	20,74 m ²
E 15	WC PUBLICO	20,74 m ²
E 16	SAGUÃO DE EMBARQ. TIC SOROCABA	2085,49 m ²
E 17	CONCESSÕES	449,12 m ²
E 18	SAGUÃO HALL DE BILHETERIAS	3174,39 m ²
E 19	WC PUBLICO	16,76 m ²
E 20	WC PCD PUBLICO	4,00 m ²
E 21	WC PCD PUBLICO	4,00 m ²
E 22	WC PUBLICO	13,52 m ²
E 23	WC PCD FUNC.	5,46 m ²
E 24	WC PCD FUNC.	5,46 m ²
E 25	CIRC. OPERACIONAL	41,64 m ²
E 26	BILHETERIA	16,34 m ²
E 27	BILHETERIA	16,34 m ²
E 28	BILHETERIA	22,14 m ²
E 29	BILHETERIA	16,34 m ²
E 30	BILHETERIA	19,14 m ²
E 31	CONCESSÕES	303,28 m ²
E 32	PRIMEIROS SOCORROS	21,96 m ²
E 33	WC PCD FUNC.	5,67 m ²
E 34	WC PCD FUNC.	5,67 m ²
E 35	CIRC. OPERACIONAL	13,18 m ²
E 36	CIRC. PUBLICO ÁREA PAGA	535,36 m ²
E 37	SEGURANÇA	52,70 m ²
E 38	CONCESSÕES	187,86 m ²
E 39	ACESSO GUAICURUS	503,70 m ²
F 01	ACESSO GUAICURUS	603,46 m ²
F 02	BICICLETÁRIO	126,38 m ²
F 03	ÁREA TÉCNICA	61,88 m ²
F 04	ESTACIONAMENTO TÉRREO	6370,19 m ²


	ÁREA	CLASSIFICAÇÃO	N.º CONTROLE	REVISÃO
	AQ	LM – C – 07 – 05 – 961 – 0101 / 2 – B01 – 002	BM5431-3	01

F 05	GUARITA	6,84 m ²
F 06	ESCADA ROTA DE FUGA	21,84 m ²
F 07	ESCADA ROTA DE FUGA	21,84 m ²
G01	CIRCULAÇÃO ESTAC. / ACESSO GUAICURUS	188,06 m ²
G02	ESTACIONAMENTO - INTERM. 01	6502,68 m ²
G 03	ESCADA ROTA DE FUGA	21,84 m ²
G 04	ESCADA ROTA DE FUGA	21,84 m ²
H01	ACESSO GUAICURUS	212,26 m ²
H 02	ESTACIONAMENTO - INTERM. 02	6470,17 m ²
H 03	ÁREA TÉCNICA	61,12 m ²
H 04	ÁREA TÉCNICA	91,77 m ²
H 05	ESCADA ROTA DE FUGA	21,84 m ²
H 06	ESCADA ROTA DE FUGA	21,84 m ²
I 01	CIRCULAÇÃO ESTAC. / ACESSO GUAICURUS	188,04 m ²
I 02	COBERTURA - ESTACIONAMENTO	6684,60 m ²
I 03	ACESSO SANTA MARINA	534,61 m ²
I 03	ESCADA ROTA DE FUGA	21,84 m ²
I 04	ESCADA ROTA DE FUGA	21,84 m ²

	ÁREA AQ	CLASSIFICAÇÃO LM – C – 07 – 05 – 961 – 0101 / 2 – B01 – 002	N.º CONTROLE BM5431-3	REVISÃO 01
---	-------------------	---	---------------------------------	----------------------


4. QUANTITATIVOS COBERTURAS

ITEM	DESCRIÇÃO	ÁREA	AMBIENTE
1.	TELHA METÁLICA TERMOACÚSTICA SOBRE ESTRUTURA DE AÇO	500,00 m ²	ACESSO GUAICURUS - EDG
2.	TELHA METÁLICA TERMOACÚSTICA SOBRE ESTRUTURA DE AÇO	160,82 m ²	ACESSO GUAICURUS - PASSARELA
3.	TELHA METÁLICA TERMOACÚSTICA SOBRE ESTRUTURA DE AÇO	477,22 m ²	ACESSO SANTA MARINA - INTEGRAÇÃO
4.	TELHA METÁLICA TERMOACÚSTICA SOBRE ESTRUTURA DE AÇO	229,07 m ²	ACESSO SANTA MARINA - PASSARELA
5.	TELHA METÁLICA TERMOACÚSTICA SOBRE ESTRUTURA DE AÇO	18754,30 m ²	ESTAÇÃO ÁGUA BRANCA

	ÁREA AQ	CLASSIFICAÇÃO LM – C – 07 – 05 – 961 – 0101 / 2 – B01 – 002	N.º CONTROLE BM5431-3	REVISÃO 01
---	------------	--	--------------------------	---------------


5. QUANTITATIVOS DE FACHADAS DE VIDRO

ITEM	DESCRIÇÃO	ÁREA	AMBIENTE
1.	FACHADA DE VIDRO LAMINADO E TEMPERADO COM CONTROLE SOLAR E CAIXILHO DE ALUMÍNIO	605,19 m ²	ACESSO GUAICURUS - EDG
2.	FACHADA DE VIDRO LAMINADO E TEMPERADO COM CONTROLE SOLAR E CAIXILHO DE ALUMÍNIO	473,47 m ²	ACESSO GUAICURUS - PASSARELA
3.	FACHADA DE VIDRO LAMINADO E TEMPERADO COM CONTROLE SOLAR E CAIXILHO DE ALUMÍNIO	1108,31 m ²	ACESSO SANTA MARINA - INTEGRAÇÃO
4.	FACHADA DE VIDRO LAMINADO E TEMPERADO COM CONTROLE SOLAR E CAIXILHO DE ALUMÍNIO	348,85 m ²	ACESSO SANTA MARINA - PASSARELA
5.	FACHADA DE VIDRO LAMINADO E TEMPERADO COM CONTROLE SOLAR E CAIXILHO DE ALUMÍNIO	2973,89 m ²	ESTAÇÃO ÁGUA BRANCA
6.	FECHAMENTO DE BRISE DE VIDRO LAMINADO E TEMPERADO COM CONTROLE SOLAR E CAIXILHO DE ALUMÍNIO	4105,57 m ²	SHED COBERTURA ESTAÇÃO
7.	FECHAMENTO DE BRISE DE VIDRO LAMINADO E TEMPERADO COM CONTROLE SOLAR E CAIXILHO DE ALUMÍNIO	284,05 m ²	ANTEPARO CABECEIRA PLATAFORMA - ESTAÇÃO

	ÁREA AQ	CLASSIFICAÇÃO LM – C – 07 – 05 – 961 – 0101 / 2 – B01 – 002	N.º CONTROLE BM5431-3	REVISÃO 01
---	-------------------	---	---------------------------------	----------------------

6. QUANTITATIVOS DE GUARDA-CORPOS DE VIDRO

ITEM	DESCRIÇÃO	ÁREA	AMBIENTE
1.	GUARDA CORPO DE AÇO INOX E VIDRO PARA ÁREAS PÚBLICAS COBERTAS, SOBRE A VIA OU ENTRE ÁREA LIVRE/ÁREA PAGA, COM H=2,00m	50,276 m	ACESSO GUAICURUS - EDG
2.	GUARDA CORPO DE AÇO INOX E VIDRO PARA ÁREAS PÚBLICAS COBERTAS, SOBRE A VIA OU ENTRE ÁREA LIVRE/ÁREA PAGA, COM H=2,00m	40,118 m	ACESSO SANTA MARINA - INTEGRAÇÃO
3.	GUARDA CORPO DE AÇO INOX E VIDRO PARA ÁREAS PÚBLICAS COBERTAS, SOBRE A VIA OU ENTRE ÁREA LIVRE/ÁREA PAGA, COM H=2,00m	13,90 m	ACESSO SANTA MARINA - PASSARELA
4.	GUARDA CORPO DE AÇO INOX E VIDRO PARA ÁREAS PÚBLICAS COBERTAS, SOBRE A VIA OU ENTRE ÁREA LIVRE/ÁREA PAGA, COM H=2,00m	1492,105 m	ESTAÇÃO ÁGUA BRANCA

	ÁREA AQ	CLASSIFICAÇÃO LM – C – 07 – 05 – 961 – 0101 / 2 – B01 – 002	N.º CONTROLE BM5431-3	REVISÃO 01
---	-------------------	---	---------------------------------	----------------------


7. QUANTITATIVO DE FACHADAS VENTILADAS

ITEM	DESCRIÇÃO	ÁREA	AMBIENTE
1.	FACHADA VENTILADA DE CHAPA METÁLICA COM ESTRUTURA EM ALUMÍNIO	6423,57	FACHADA ESTAÇÃO

8. QUANTITATIVO DE EQUIPAMENTOS

- ESCADAS ROLATES

ITEM	DESCRIÇÃO	QUANTIDADE	AMBIENTE
1.	ESCADA ROLANTE DE CIRCULAÇÃO PÚBLICA COM DESNÍVEL ENTRE PARADAS DE TOPO E BASE DE 5,12m	18 un.	ESTAÇÃO E ACESSO SANTA MARINA
2.	ESCADA ROLANTE DE CIRCULAÇÃO PÚBLICA COM DESNÍVEL ENTRE PARADAS DE TOPO E BASE DE 6,80m	2 un.	ACESSO GUAICURUS
3.	ESCADA ROLANTE DE CIRCULAÇÃO PÚBLICA COM DESNÍVEL ENTRE PARADAS DE TOPO E BASE DE 7,92m	2 un.	ACESSO GUAICURUS
4.	ESCADA ROLANTE DE CIRCULAÇÃO PÚBLICA COM DESNÍVEL ENTRE PARADAS DE TOPO E BASE DE 9,60m	27 un.	ESTAÇÃO, INTEGRAÇÃO LINHA 6 E ACESSO SANTA MARINA

	ÁREA AQ	CLASSIFICAÇÃO LM – C – 07 – 05 – 961 – 0101 / 2 – B01 – 002	N.º CONTROLE BM5431-3	REVISÃO 01
---	-------------------	---	---------------------------------	----------------------

- ELEVADORES


ITEM	DESCRIÇÃO	QUANTIDADE	ELEVADORES
1.	ELEVADOR DE CIRCULAÇÃO PÚBLICA E OPERACIONAL COM DESNÍVEL ENTRE PARADAS DE TOPO E BASE DE 5,12m	2 un.	EL 15 e 16
2.	ELEVADOR DE CIRCULAÇÃO PÚBLICA E OPERACIONAL COM DESNÍVEL ENTRE PARADAS DE TOPO E BASE DE 9,6m	5 un.	EL 08 e 09, 02, 04 e 05
3.	ELEVADOR DE CIRCULAÇÃO PÚBLICA E OPERACIONAL COM DESNÍVEL ENTRE PARADAS DE TOPO E BASE DE 14,72m	9 un.	EL 10 e 11, 01,03, 06, 07, 12, 13 e 14

- BLOQUEIOS

ITEM	DESCRIÇÃO	QUANTIDADE	AMBIENTE
1.	BLOQUEIO TRÍPODE	38 un.	BLOQUEIOS

9. QUADRO DE ÁREA DE URBANIZAÇÃO

ITEM	DESCRIÇÃO	ÁREA	AMBIENTE
1.	ÁREA PERMEÁVEL - CANTEIRO	3754,34 m ²	EDIFÍCIO GARAGEM
2.	CALÇADA DE CONCRETO	1450,09 m ²	EDIFÍCIO GARAGEM
3.	CALÇADA DE PISO DRENANTE CIMENTÍCIO	1654,28 m ²	EDIFÍCIO GARAGEM




	ÁREA AQ	CLASSIFICAÇÃO LM – C – 07 – 05 – 961 – 0101 / 2 – B01 – 002	N.º CONTROLE BM5431-3	REVISÃO 01
---	-------------------	---	---------------------------------	----------------------

10. ÍNDICE

1.FINALIDADE	2
2.QUADRO DE ÁREAS	2
3.QUADRO DE ÁREAS DE AMBIENTES	3
4.QUANTITATIVOS COBERTURAS	9
5.QUANTITATIVOS DE FACHADAS DE VIDRO	10
6.QUANTITATIVOS DE GUARDA-CORPOS DE VIDRO	11
7.QUANTITATIVO DE FACHADAS VENTILADAS	12
8.QUANTITATIVO DE EQUIPAMENTOS	12
9.QUADRO DE ÁREA DE URBANIZAÇÃO	13
10.ÍNDICE	14

MD – MEMORIAL DESCRITIVO

TEMPO DE GUARDA E DESTINAÇÃO DO DOCUMENTO			
TTD	MEIO	FIM	
DESTINAÇÃO	GUARDA PERMANENTE	EXPURGO	
UNIDADE DE POSSE		CEDOC	
ATÉ APROV. CONTAS	ANOS		ANOS

TÍTULO										REVISÃO	
Memorial Descritivo da Estação Água Branca										01	
CLASSIFICAÇÃO											
TIPO	SISTEMA	LINHA	TRECHO	SUBTRECHO	SUBSIST/CJ	ETAPA	CLASSE/SUB	SEQUENCIAL	NºCONTROLE		
MD	- C	- R1	- 005	- 961	- 0101	/ 2	- B01	- 001	BM5432-1		
			PROJETISTA TETRA PROJETOS				PROJETISTA PROMON				
ÁREA ARQUITETURA			Nº CONTRATO E.TICT00-AQ5-10001				Nº CONTRATO E.TICT001-AQ5-10001				
RESP.TECN./DATA			RESP.TECN./DATA RODRIGO LIBONI 25/10/2024				RESP.TECN./DATA GIANCARLO MARUGGI 25/10/2024				
APROVAÇÃO/DATA			APROVAÇÃO/DATA MARC DUWE 25/10/2024				APROVAÇÃO/DATA HENRIQUE RIEGO 25/10/2024				

DOCUMENTOS DE REFERÊNCIA


- DE-V-R1-003-700-0199-0-U09-001 a 016, DE-V-R1-003-700-0199-0-U09-017-01.kmz
-
-
-
-

DOCUMENTOS RESULTANTES

- DE-C-R1-005-961-0101-0-B01-001 a 009, DE-C-R1-005-961-0302-0-B01-001 a 004
- MB-C-R1-005-961-0101-0-B01-001, MB-C-R1-005-961-0101-0-B01-004
- MD-C-R1-005-961-0101-0-B01-001, LM-C-R1-005-961-0101-0-B01-002
-
-


OBSERVAÇÕES

E.					
D.					
C.					
B.					
A.					
01.	EMIÇÃO INICIAL	AQ	RL	MD	25/10/2024
REV	MOTIVO	ÁREA	RESP.TÉCNICO	APROVAÇÃO	DATA

	ÁREA AQ	CLASSIFICAÇÃO MD – C – R1 – 005 – 961 – 0101 / 2 – B01 – 001	N.º CONTROLE BM5432-1	REVISÃO 01
---	------------	---	--------------------------	---------------

ÍNDICE

ÍNDICE..	2
1.FINALIDADE	3
2.INTRODUÇÃO	3
3.DIRETRIZES E NORMAS	3
4.LOCALIZAÇÃO	3
5.ZONEAMENTO E LEGISLAÇÃO	4
6.TRAÇADO DA LINHA	4
7.DESCRICÃO DA ESTAÇÃO E DOS ACESSOS	4
7.1. ACESSOS	4
7.2. CORPO DA ESTAÇÃO	5
7.3. PLATAFORMAS.....	5
7.4. SALAS OPERACIONAIS E TÉCNICAS	5
8.EDIFÍCIO GARAGEM	6

	ÁREA AQ	CLASSIFICAÇÃO MD-C-R1-005-961-0101/2-B01-002	N.º CONTROLE BM5432-1	REVISÃO 01
---	------------	--	--------------------------	---------------

1. FINALIDADE

Memorial Descritivo da Estação Água Branca.

2. INTRODUÇÃO

O projeto de concepção de arquitetura da Estação Água Branca consta de um conjunto de desenhos, numerados de 001 a 011, e deste Memorial Descritivo.

3. DIRETRIZES E NORMAS

Para este projeto foram utilizadas as seguintes diretrizes e normas:

- Instrução técnica nº45/2019 do Corpo de Bombeiros do Estado de São Paulo –Segurança contra incêndio para sistemas de transporte sobre trilhos;
- NBR 9050: 2020 – Acessibilidade a edificações, mobiliário, espaços e equipamentos urbanos.
- NBR 14021: 2005 – Transporte Acessibilidade no sistema de trem urbano ou metropolitano.
- NBR 16537: 2024 – Acessibilidade – Sinalização tátil no piso – Diretrizes para elaboração de projetos e instalação.
- Lei Municipal 16.642/2017 – Código de Edificações e Obras de São Paulo;
- Lei nº 16.402 – Lei de Parcelamento, Uso e Ocupação do Solo.

4. LOCALIZAÇÃO

A Estação Água Branca está localizada no município de São Paulo, junto à avenida Santa Marina, no bairro da Água Branca. É cercada por regiões de urbanização consolidada, e situa-se a cerca de 80 metros da estação Água Branca da Linha 6 – Laranja. Haverá na estação uma conexão entre as plataformas da CPTM e um dos acessos da Linha 6. Será prevista também uma passarela que fará a conexão entre a estação e o edifício garagem que estará localizado no terreno adjacente. Os terrenos disponíveis são ocupados predominantemente por galpões e casas.

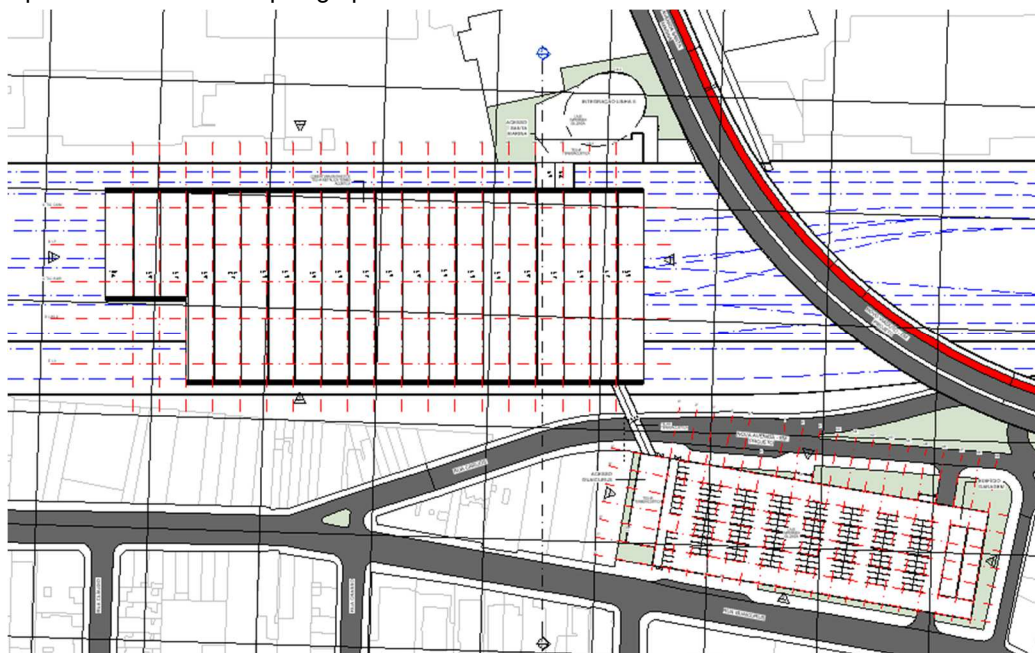



Figura 1 Implantação

O projeto demandará intervenção em áreas de uso público, com paralisação parcial de viário e desvio de tráfego para mitigar os impactos causados pelas obras.

	ÁREA	CLASSIFICAÇÃO	N.º CONTROLE	REVISÃO
	AQ	MD-C-R1-005-961-0101/2-B01-002	BM5432-1	01

5. ZONEAMENTO E LEGISLAÇÃO

Os terrenos destinados à implantação da estação, onde estão previstos a estação e o edifício garagem, estão em ZC – Zona de Centralidade, localizadas fora dos eixos de estruturação da transformação urbana destinadas à promoção de atividades típicas de áreas centrais ou de subcentros regionais ou de bairros, em que se pretende promover majoritariamente os usos não residenciais, com densidades construtiva e demográfica médias e promover a qualificação paisagística e dos espaços públicos.

TABELA DE USO E OCUPAÇÃO DO SOLO				
Edifício Garagem	ESTAÇÃO ÁGUA BRANCA, SÃO PAULO - ZC			
	Zoneamento		Projeto Básico de Arquitetura	
Área do terreno	11.111,36			
Área ocupada acima da superfície			7.594,10m ²	
Área computável *			22.153,07m ²	
Taxa de ocupação (máx.)	0,7	7.777,95m ²	0,68	7.594,10m ²
Coefficiente de aproveitamento (máx.)	2	22.222,72m ²	1,99	22.153,07m ²
Taxa de permeabilidade (mín.)	0,25	2.777,84m ²	0,34	3.754,34m ²
Altura limite	48m		20,82 m	
Recuos	Frente	N/A	N/A	
	Fundos	3 m (se altura maior que 10 m)	3,4	
	Lateral	3 m (se altura maior que 10 m)	3	

6. TRAÇADO DA LINHA

No trecho em que se encontra a Estação Água Branca, o traçado das linhas que atendem a estação (linha 7, TIC Campinas, Linhas 8 e 9, TIC Sorocaba e Linha 3 do Metrô, além das duas vias de carga) deverá ser em tangente. Esse traçado, que no trecho de interesse percorre área ocupada por casas e galpões, servirá como transporte e integração de passageiros lindeiros provenientes de escritórios, faculdades, teatros e comércios.

7. DESCRIÇÃO DA ESTAÇÃO E DOS ACESSOS


A estação será construída acima da superfície e está prevista com o nível de porão de cabos (753,27), nível das plataformas (726,14), nível do mezanino de salas técnicas e operacionais por plataforma (730,94), nível do mezanino de integração (735,74) e nível de mezanino de bilheterias (740,86). Esse último nível (740,86) abrigará o pavimento de passagem de pedestres por área não paga, feita através dos acessos Santa Marina e Guaicurus.

7.1. ACESSOS

O acesso Santa Marina, disposto na Avenida Santa Marina, contará com dois elevadores que vencerão o desnível total de 14,72m; além de duas escadas rolantes, uma escada fixa, que vencerão um desnível de 9,60m, onde há um pavimento intermediário com outras duas escadas rolantes e uma escada fixa, que vencem um desnível de 5,12m até o nível do mezanino de bilheterias (740,86).

Adjacente ao acesso Santa Marina, há a conexão com o acesso da Estação Água Branca da Linha 6 – Laranja. Neste ponto de integração há um conjunto de cinco escadas rolantes e uma escada fixa, que vencerão um desnível de 9,60m até o nível Integração das Linhas 3, 6, 7 e 8/9. Neste nível, dois conjuntos de duas escadas rolantes e uma escada fixa vencerão um desnível de 5,12m até o nível do mezanino de bilheterias (740,86).

O acesso Guaicurus, implantado no terreno junto à Rua Guaicurus, contará com um bicicletário, três elevadores e uma escada fixa que vencerão um desnível total de 14,72m. Conterá também com um conjunto de duas escadas rolantes e uma escada fixa que vencerão um desnível de 6,80m até o nível

	ÁREA AQ	CLASSIFICAÇÃO MD-C-R1-005-961-0101/2-B01-002	N.º CONTROLE BM5432-1	REVISÃO 01
---	------------	--	--------------------------	---------------

intermediário 2, onde se encontrarão com outro conjunto de duas escadas rolantes e uma fixa que vencerão 7,92m até o nível da passarela que levará ao nível do mezanino de bilheterias da estação (740,86).

7.2. CORPO DA ESTAÇÃO

Na área não paga do mezanino de bilheterias, situado na cota 740,86, se encontrarão as bilheterias, máquinas de bilhetes, sanitários e concessões. Também na área não paga, está localizada uma passarela que fará a conexão entre este pavimento e o Acesso Guaicurus, onde estará localizado o Edifício Garagem. A área paga, uma para TIC Campinas e outra para TIC Sorocaba, contará com saguões com salas operacionais, sanitários e concessões que poderão ser acessadas através de duas linhas de bloqueios, com 10 equipamentos e uma SSO (Sala de Supervisão Operacional) para cada. Em cada saguão, dois conjuntos de escadas, totalizando quatro rolantes e duas fixas, possibilitam a circulação entre este pavimento e o nível imediatamente abaixo, situado na cota 736,74. Neste pavimento, as áreas pagas do TIC Campinas e Sorocaba contarão com um total de quatro escadas rolantes e duas fixas, que fazem a circulação entre este nível e a plataforma (726,14). As escadas rolantes vencem o desnível total, enquanto as escadas fixas têm uma parada no nível 730,94. Além disso, quatro elevadores vencerão o desnível total de 14,72m.

Também no nível do mezanino de bilheterias, outra linha de bloqueios composta por 18 equipamentos e uma SSO darão acesso à área paga da integração entre as linhas da CPTM (7, 8 e 9) e as linhas do Metrô (3 e 6). Dois conjuntos com quatro escadas rolantes, duas fixas e um elevador conectam este nível ao nível integração (735,74). Este pavimento dará acesso à três plataformas que serão da linha 3, 7 e 8/9. Um total de doze escadas rolantes e três elevadores farão a conexão entre este pavimento e as plataformas, localizadas no nível 726,14. Além disso, cinco escadas fixas farão uma parada intermediária no nível 730,94 (nível do mezanino das salas técnicas e operacionais) e seguirão também até o nível das plataformas (726,14).

7.3. PLATAFORMAS

A estação contará com cinco plataformas (cota 726,14), que servirão as linhas 3, 7, 8/9, TIC Sorocaba e TIC Campinas.

A plataforma da Linha 3 terá uma largura de 10m e 132,40 de extensão, conforme padrão do Metrô. Como indicado no tópico anterior, ela será servida por um elevador, quatro escadas rolantes e uma escada fixa, ligando ao mezanino de integração. Em uma cabeceira dessa plataforma estarão também algumas das salas técnicas.

As plataformas das linhas 7 e 8/9 terão 9m de largura e 185m de extensão, conforme padrão CPTM. Cada uma delas contará com quatro escadas rolantes, duas fixas (com patamar intermediário de acesso ao mezanino de salas técnicas e operacionais) e um elevador ligando ao mezanino de integração. Estas plataformas também contarão com salas de apoio ao passageiro e uma escada fixa que conecta as plataformas aos porões de cabos localizados abaixo delas, no nível 723,57.

As plataformas do TIC Sorocaba e TIC Campinas terão 8,50m de largura e 218m de extensão, conforme padrão TIC. Cada uma contará, como descrito anteriormente, com quatro escadas rolantes, duas fixas (com patamar intermediário de acesso ao mezanino de salas técnicas e operacionais) e um elevador. Estas plataformas também contarão com salas de apoio ao passageiro e uma escada fixa que conecta as plataformas aos porões de cabos localizados abaixo delas, no nível 723,57.


Na extremidade de cada uma das plataformas, existe também uma escada fixa que conecta este nível ao nível da via para a rota de fuga. Além disso, também em uma das extremidades, uma escada fixa faz a conexão entre este nível e as salas técnicas também para rota de fuga.

7.4. SALAS OPERACIONAIS E TÉCNICAS

Cada uma das plataformas contará com um conjunto de salas operacionais e técnicas. As salas operacionais seguirão programa característico de estações deste tipo, com Copa, Vestiários, Depósito de Material de Limpeza (DML), Conveniência, Arquivo, Sala de Administração, Reunião, Supervisor Geral, Sala Operacional, Sala de Lixo. Estas salas ficarão localizadas no nível 730,94, com ligação para a área paga da estação e plataformas através de escadas fixas.

As salas técnicas também ficam localizadas no nível 730,94 e poderão também ser acessadas por escadas

7122	ESTA FOLHA É PROPRIEDADE DA TICTRENS SEU CONTEÚDO NÃO PODE SER COPIADO OU REVELADO A TERCEIROS SEM AUTORIZAÇÃO EXPRESSA. A LIBERAÇÃO OU APROVAÇÃO DESTE DOCUMENTO NÃO EXIME O PROJETISTA DE SUA RESPONSABILIDADE SOBRE O MESMO	PÁG. 5/6
------	--	-------------

	ÁREA AQ	CLASSIFICAÇÃO MD-C-R1-005-961-0101/2-B01-002	N.º CONTROLE BM5432-1	REVISÃO 01
---	-------------------	---	---------------------------------	----------------------

fixas. Destacam-se: Sala do Grupo Gerador Diesel, Trafos, Sala de Baterias, Salas de Média e Baixa Tensão. As demais salas estarão distribuídas no mesmo nível.

Os porões de cabos, como mencionado no tópico anterior, estão localizados abaixo das plataformas, no nível 723,57.

8. EDIFÍCIO GARAGEM

No nível do mezanino de bilheterias, uma passarela fará a conexão entre a estação principal e o Acesso Guaicurus, onde ficará o Edifício Garagem. Este edifício contará com três pavimentos cobertos e um descoberto de estacionamento, com 378 vagas previstas no total. Além disso, conta com salas técnicas e um bicicletário, como mencionado anteriormente.